



COMMUNE DE MONTREUX



© Stéphane Engler



© Stéphane Engler

BUDGET 2021

Préavis No 20/2020
de la Municipalité au Conseil communal

relatif

au budget communal ordinaire pour 2021

**Date et lieu proposés pour la
séance de commission :**

le mercredi 11 novembre 2020
à 19 h. 00, à l'Aula du Collège de Montreux-Est

Table des matières

1	Objet du préavis	2
1.1	Contexte général (économie cantonale, nationale et internationale).....	2
1.2	Contexte canton - communes.....	3
1.3	Le cadre budgétaire.....	3
1.4	Aperçu chiffré du budget 2021	4
1.5	Faits marquants	4
2	Comptes de fonctionnement	5
2.1	Charges de fonctionnement	5
2.2	Recettes de fonctionnement.....	10
3	Investissements.....	14
4	Position de la Municipalité.....	15
5	Conclusions	16

Monsieur le Président, Mesdames, Messieurs,

1 Objet du préavis

En vertu des dispositions de la loi sur les communes¹, la Municipalité soumet à votre approbation, le projet de budget pour l'année 2021.

Celui-ci est établi conformément au règlement sur la comptabilité des communes², ainsi qu'aux directives et plan comptable du Service des communes et du logement (SCL).

1.1 Contexte général (économie cantonale, nationale et internationale)

En l'espace de quelques mois, la pandémie du COVID-19 a bouleversé toutes les prévisions économiques. Il s'agit désormais de surmonter la crise conjoncturelle qu'elle a engendrée.

Néanmoins, si les messages d'avant l'été affichaient un catastrophisme général, le groupe d'experts de la Confédération³ relevait, lors de la publication des derniers chiffres du PIB⁴ pour le 2^{ème} trimestre 2020, que l'économie s'était redressée plus rapidement qu'attendu et par conséquent le repli de la croissance pourrait être moins fort que prévu initialement. Il n'en reste pas moins que les pertes de revenus et la grande incertitude qui règne face à une probable reprise de la pandémie pèseront sur la croissance du PIB.

Sur le plan cantonal, le CREA⁵ prévoit pour cette année 2020 un recul du PIB vaudois de 5 % et un rebond pour l'an prochain de 3 %. Le nombre de personnes concernées par des demandes de réduction de l'horaire de travail (un peu plus de 156 000) et le taux de chômage de 4,6 % s'est stabilisé en juin. Le CREA prévoit également que la plupart des branches contribueront au retour de la croissance attendu pour 2021.

Concernant le tissu économique montreusien, les représentants du secteur de la formation hôtelière annoncent prudemment une reprise de leurs activités à un niveau comparable aux années antérieures à la crise. Actuellement les inscriptions pour l'année 2021 sont en augmentation par rapport au semestre d'automne 2020. Il semble que nous nous trouvons face à un rattrapage en 2021 des inscriptions non réalisées en 2020 pour les raisons sanitaires.

En revanche, l'hôtellerie, dépendante du marché extérieur, reste prudente sur l'évolution de ses affaires en dépit de l'embellie de cet été. Ce d'autant plus qu'au moment où nous écrivons ces lignes, la situation sanitaire se péjore fortement. D'une manière générale, malgré la diversité de l'économie montreusienne le poids de l'activité touristique ne permettra pas à la croissance locale de suivre l'évolution économique vaudoise.

Relevons enfin que le refus du PGA⁶ porte un coup de frein sur le développement de nouvelles constructions avec, pour corolaires, une diminution des émoluments et des contributions de remplacements pour les places de parcs et jardins d'enfants ainsi que les recettes liées aux droits de mutation.

¹ Loi sur les communes du 28 février 1956 LC – RSV 175.11

² Règlement sur la comptabilité des communes du 14 décembre 1979 RCom – RSV 175.31.1

³ SECO

⁴ Produit intérieur brut

⁵ Institut d'économie appliquée (CREA)

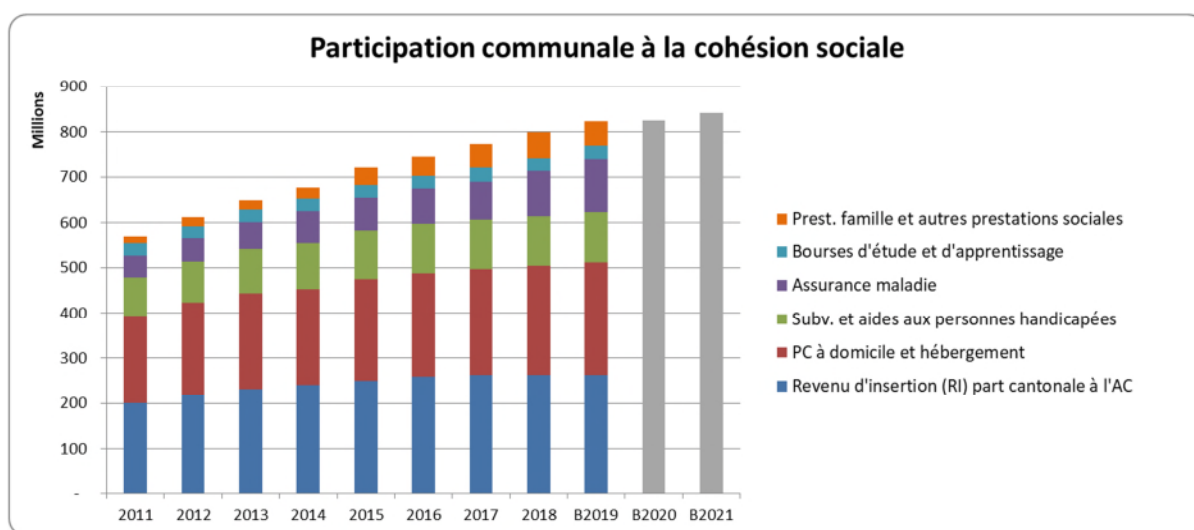
⁶ Plan Général d'Affectation

Le budget présenté demande un effort aux organisateurs de manifestations subventionnées afin qu'ils contiennent leurs charges. Cependant, l'année 2021 est encore très incertaine en matière de manifestations. Certaines manifestations, notamment à caractère international, risquent d'être annulées ou fortement revues afin de pouvoir avoir lieu. La Municipalité accompagne ces organisateurs, mais un éventuel soutien complémentaire aux subventions usuelles fera l'objet d'un préavis séparé.

1.2 Contexte canton - communes

Les communes vaudoises ont ratifié avec le canton un accord sur la participation à la cohésion sociale⁷. Si cet accord n'aura pas d'impact significatif pour le budget 2021, il prévoit d'ici 2028 un rééquilibrage financier, annuel et pérenne de 150 millions. La participation des communes passera ainsi progressivement de 47 % à 37 % du montant total de l'ex-facture sociale.

La progression moyenne des coûts liés à la cohésion sociale ces dernières années étant de quelque 4,5 %, on peut raisonnablement s'attendre à une stabilisation en terme monétaire.



1.3 Le cadre budgétaire

La Municipalité a arrêté des instructions strictes pour l'établissement du budget à savoir, dans un premier temps, une stabilisation des dépenses à hauteur du budget 2020. Puis, devant l'augmentation des charges non-maitrisables, elle a demandé aux services de réduire drastiquement leurs dépenses.

Elle a notamment décidé, le blocage de la progression statutaire et la non prise en compte de l'évolution du coût de la vie pour le personnel. Le remplacement des employés qui quitteront la commune sera différé de six mois au maximum, à l'exception des postes dont une vacance entraînerait un dysfonctionnement de l'administration.

Les services qui offrent des subventions, sportives et culturelles, ont été priés de réduire la somme globale de leurs budgets de l'ordre de 10 %. Cependant, la Municipalité est prête à rencontrer tous les acteurs en difficulté, comme elle l'a déjà fait. De plus, elle reviendra devant le Conseil communal avec des mesures ciblées et adaptées au nouveau contexte imposé par la crise.

⁷ Nouvelle dénomination de la facture sociale

Sur le plan des dépenses de fonctionnement, les travaux jugés non-urgents ont été remis à plus tard et les services ont procédé à une réduction des charges de Biens, services et marchandises.

1.4 Aperçu chiffré du budget 2021

	Comptes 2019	Budget 2020	Budget 2021	Ecart B/C 2021/2019	Ecart B/B 2021/2020
Charges	159 278 985	155 542 440	153 822 325	-5 456 660	-1 720 115
Amortissement du patrimoine financier	1 833 263	1 884 922	1 938 309	105 046	53 387
Amortissement du patrimoine administratif	4 635 838	5 066 688	5 437 588	801 750	370 900
Amortissements supplémentaires	3 652 090	1 060 951	155 000	-3 497 090	-905 951
Attribution aux fonds et financements spéciaux	5 881 282	1 873 283	1 801 662	-4 079 620	-71 621
Imputation internes	2 896 709	3 212 705	3 305 023	408 313	92 317
Charges épurées^A	140 379 803	142 443 891	141 184 743	804 940	-1 259 148
Revenus	158 548 239	152 642 905	147 609 155	-10 939 084	-5 033 750
Prélèvements sur fonds et financements spéciaux	11 336 035	2 416 207	3 085 398	-8 250 637	669 191
Prélèvements sur fonds supplémentaires	3 652 090	1 982 070	155 000	-3 497 090	-1 827 070
Imputation internes	2 896 709	3 212 705	3 305 023	408 313	92 317
Revenus épurés^A	140 663 404	145 031 923	141 063 735	400 330	-3 968 188
Marge d'autofinancement^B	283 602	2 588 032	-121 008	-404 610	-2 709 040
Résultat	-730 746	-2 899 535	-6 213 170	-5 482 423	-3 313 635

^A Revenus et Charges après soustraction des opérations sans effets monétaires

^B Excédent de liquidités pouvant servir au financement des investissements ou au remboursement des emprunts.

1.5 Faits marquants

Outre les effets de la pandémie sur les comptes communaux, en particulier sur l'évolution générale des recettes, c'est le développement de l'accueil pour la petite enfance qui grève le budget des charges de quelque CHF 2 millions. Cette augmentation est partiellement compensée par les participations des parents, de la FAJE⁸ et de la Confédération pour ce qui est de l'aide à l'ouverture de nouvelles structures.

Les coûts liés aux transports augmentent et impactent donc plus fortement le budget 2021. Cela s'explique en partie par la perte de recettes engendrées par les effets durables de la pandémie. D'autre part, VMCV SA devra assumer une augmentation des frais d'entretien du système de batterie de la nouvelle flotte de trolleybus. VMCV planifie aussi une hausse des charges salariales, une nouvelle CCT⁹ étant en cours de finalisation.

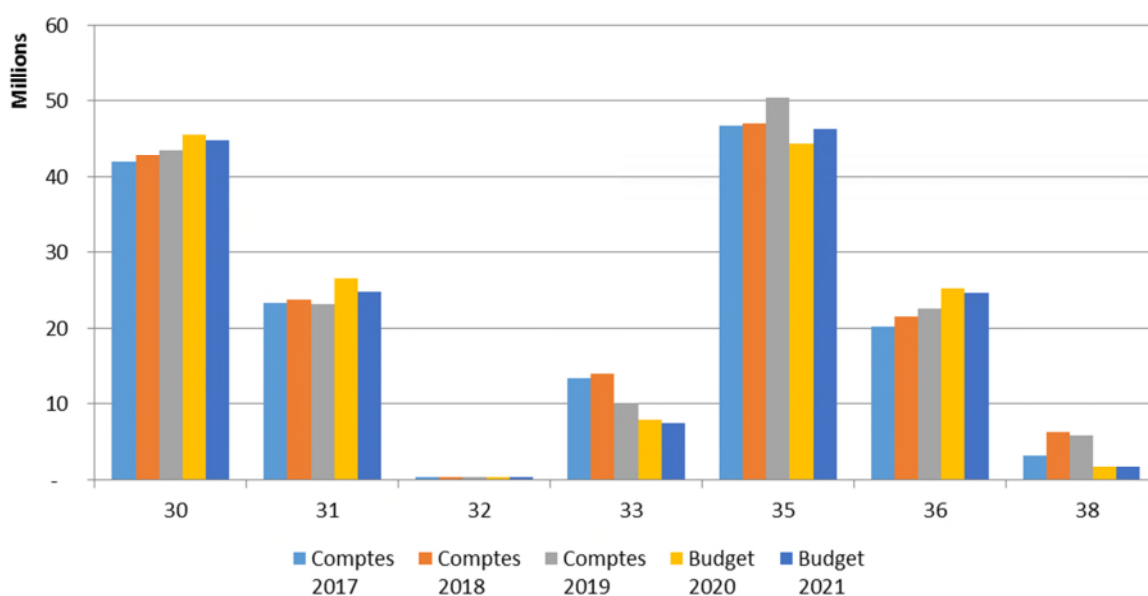
⁸ Fondation pour l'accueil de jour des enfants

⁹ Convention collective de travail

2 Comptes de fonctionnement

2.1 Charges de fonctionnement

	Comptes 2019	Budget 2020	Budget 2021	Ecart 21 / 20	
				CHF	%
30 Autorités et personnel	43 594 167	45 604 628	44 924 567	-680 061	-1.49%
31 Biens, services et marchandises	23 301 432	26 691 751	24 862 656	-1 829 095	-6.85%
32 Intérêts passifs	326 096	422 500	342 500	-80 000	-18.93%
33 Amortissements	10 121 191	8 012 561	7 530 897	-481 664	-6.01%
35 Rembours. particip. subv. collect. publ	50 470 542	44 430 818	46 482 051	2 051 233	4.62%
36 Aides et subventions	22 687 566	25 294 194	24 572 969	-721 225	-2.85%
38 Attributions aux fonds et financ. spéciaux	5 881 282	1 873 283	1 801 662	-71 621	-3.82%
39 Imputations internes	2 896 709	3 212 705	3 305 023	92 317	2.87%
3 Total des charges	159 278 985	155 542 440	153 822 325	-1 720 115	-1.11%



30 – Autorités et personnel

Comptes 2019	Budget 2020	Budget 2021	Variation B21/B20 en CHF	Variation B21/B20 en %
43'594'167	45'604'628	44'924'567	-680'061	-1.5 %

Comme évoqué au point 1.3, la Municipalité a pris des mesures pour contenir les charges salariales liées au personnel. Elle a également réduit globalement les dépenses accessoires (transports, repas, etc...) de 15 % par rapport au budget 2020.

31 – Biens, services et marchandises

Comptes 2019	Budget 2020	Budget 2021	Variation B21/B20 en CHF	Variation B21/B20 en %
23'301'432	26'691'751	24'862'656	-1'829'095	-6.9 %

Les charges de l'administration liées aux biens, services et marchandises, en deçà du budget 2020, résultent des efforts importants des services communaux dans la maîtrise des tâches dont ils ont le contrôle. Ainsi, les achats de biens et services diminuent de CHF 0,235 million, les réceptions et manifestations de CHF 0,144 million et l'entretien du patrimoine de plus de CHF 1,3 million.

32 – Intérêts passifs

Comptes 2019	Budget 2020	Budget 2021	Variation B21/B20 en CHF	Variation B21/B20 en %
326'096	422'500	342'500	-80'000	-18.9 %

Il s'agit principalement des intérêts passifs facturés par l'ACI¹⁰ qui ont été ramenés au niveau des comptes 2019. Les nouvelles tranches d'emprunts à court terme continuent à offrir des taux négatifs. Aucune consolidation n'est ainsi prévue durant l'année à venir.

33 – Amortissements

Comptes 2019	Budget 2020	Budget 2021	Variation B21/B20 en CHF	Variation B21/B20 en %
10'121'191	8'012'561	7'530'897	-481'664	-6.0 %

No	Nature	Comptes 2019	Budget 2020	Budget 2021
330 ^{a)}	Amortissements du patrimoine financier	1'833'263	1'884'922	1'938'309
331 ^{b)}	Amortissements du patrimoine administratif	4'635'838	5'066'688	5'437'588
332 ^{c)}	Amortissements supplémentaires	3'652'090	1'060'951	155'000
33	Amortissements	10'121'191	8'012'561	7'530'897

- a) les amortissements du patrimoine financier couvrent principalement les pertes sur débiteurs de contribuables personnes physiques et morales ;
- b) les amortissements du patrimoine administratif résultent des investissements courants, amortis normalement selon les règles usuelles et ayant fait l'objet de préavis ;
- c) les amortissements supplémentaires sont, pour l'essentiel, ceux ayant aussi fait l'objet de préavis, mais avec décision du Conseil communal d'amortissement direct par prélèvement sur provision.

¹⁰ Administration cantonale des impôts

35 – Participation à des charges de collectivités publiques

Comptes 2019	Budget 2020	Budget 2021	Variation B21/B20 en CHF	Variation B21/B20 en %
50 470 542	44 430 818	46 482 051	2 051 233	4.6 %

Seules les charges liées aux transports et à la cohésion sociale affichent une augmentation significative de respectivement CHF 0,755 million et 1,549 million.

Participations à des charges de collectivités publiques	Comptes 2019	Budget 2020	Budget 2021
130.3529 MSST	2 576	31 000	11 000
140.3523 Participation à CIEHL	130 030	130 500	135 000
140.3528 PROMOVE	182 042	182 700	189 000
140.3529 Secrétariat intercommunal	254 431	248 000	256 500
171.3525 Participation charges prévoyance sociale	71 834	84 700	84 700
180.3517 Participation transports publics	6 475 356	7 116 396	7 871 527
352.3522 Part. entretien Collège Veytaux	118 787	90 000	90 000
400.3528 Inspectorat des chantiers	32 390	43 000	36 000
430.3526 Particip. SIGE	84 872	94 000	94 000
431.3526 Particip. SIGE	65 848	59 000	52 000
500.3522 Particip.charges enseignement et cultes	22 725	22 000	23 000
505.3522 Particip.charges enseignement	37 128	39 000	39 000
540.3522 Particip.charges enseignement et cultes	23 763	22 983	23 775
600.3511 Particip.charges cantonales police	1 454 649	1 570 583	1 458 000
600.3521 Participation Police-Riviera	7 579 740	8 142 269	8 255 146
600.3524 Contribution au SIGE	243 327	256 000	100 000
620.3511 Participation frais Etat de Vaud	328 196	315 000	245 000
650.3521 Particip. défense incendie	692 559	822 369	835 718
669.3521 Participation à l'ORPC Riviera	556 867	584 131	582 103
700.3514 Charges de santé publique	2 582 106	130 500	135 000
711.3515 Remboursement participation du canton (FAJE)	563	400	0
711.3522 Dérogations inter-réseaux	881	5 000	1 000
712.3515 Remboursement participation du canton (FAJE)	4 119	4 000	6 000
712.3522 Dérogations inter-réseaux	38 057	15 000	24 000
720.3515 Facture sociale	29 387 308	24 322 287	25 871 582
800.3528 Réseau défense incendie, bornes hydrantes	100 389	100 000	63 000
Total	50 470 542	44 430 818	46 482 051

36 – Aides et subventions

Comptes 2019	Budget 2020	Budget 2021	Variation B21/B20 en CHF	Variation B21/B20 en %
22'687'566	25'294'194	24'670'655	-623'539	-2.5 %

La Municipalité propose au travers du préavis sur le budget communal l'abandon des taxes forfaitaires « déchets » pour 2020 et 2021 pour les habitants et les entreprises, à l'exception des résidences secondaires.

Au niveau des chiffres, ces taxes rapportent quelque CHF 2,4 millions. Un peu plus de CHF 2 millions sont couverts par des subventions aux habitants et aux petites entreprises (moins de 10 employés). Le solde des coûts représente la part versée par les propriétaires de résidences secondaires et les entreprises de plus de 10 EPT. Il faut relever que ces recettes sont soumises à la taxe sur la valeur ajoutée (TVA) et que celle-ci dépasse les CHF 70'000.-.

L'abandon momentané de la facturation de la taxe forfaitaire pour les habitants de Montreux, ainsi que pour les entreprises, entraîne la suppression des subventions pour plus de CHF 2 millions. Cette diminution est contrebalancée par l'augmentation des charges liées à la petite enfance pour un montant équivalent.

Relevons encore la diminution des montants alloués aux subventions à la culture et aux sports pour respectivement CHF 0,248 million et CHF 0,164 million, ainsi qu'une diminution de CHF 0,1 million au Centre des Congrès.

Aides et subventions		Comptes 2019	Budget 2020	Budget 2021
140	Intérêts généraux	240 000	260 000	0
150	Economie & culture	4 285 752	4 381 425	4 035 314
160	Tourisme	1 277 912	1 282 500	1 231 000
161	CCM SA	1 000 000	1 000 000	900 000
170	Sports	1 511 912	1 399 958	1 235 700
171	Animation jeunesse	159 261	111 400	128 050
180	Subvention détenteurs abts	909 000	906 000	909 000
200	Taxe de séjour complémentaire communale	0	1 500 000	1 500 000
300	Protection des Narcisses	57 635	81 300	66 300
330	Culture, loisirs et sports	1 000	1 000	1 000
401	Ports et amarrages	36 000	37 000	37 000
500	Administration des écoles	16 159	28 000	26 000
521	Montreux-Est	230 910	286 650	205 450
523	Montreux-Ouest	266 483	219 350	250 960
580	Cultes et messes	10 500	13 500	13 500
620	Office de la population	12 378	13 000	13 000
700	Sécurité sociale	3 265 581	3 487 810	1 658 595
712	Subvention REME	9 126 811	10 035 301	12 082 100
801	Développement durable	280 273	250 000	280 000
Total		22 687 566	25 294 194	24 572 969

38 – Attribution aux fonds et financements spéciaux – Virements à provisions

Comptes 2019	Budget 2020	Budget 2021	Variation B21/B20 en CHF	Variation B21/B20 en %
5'881'282	1'873'283	1'801'662	-71'621	-3.8 %

Le refus du PGA a pour effet une diminution des contributions pour les places de stationnement et place de jeux.

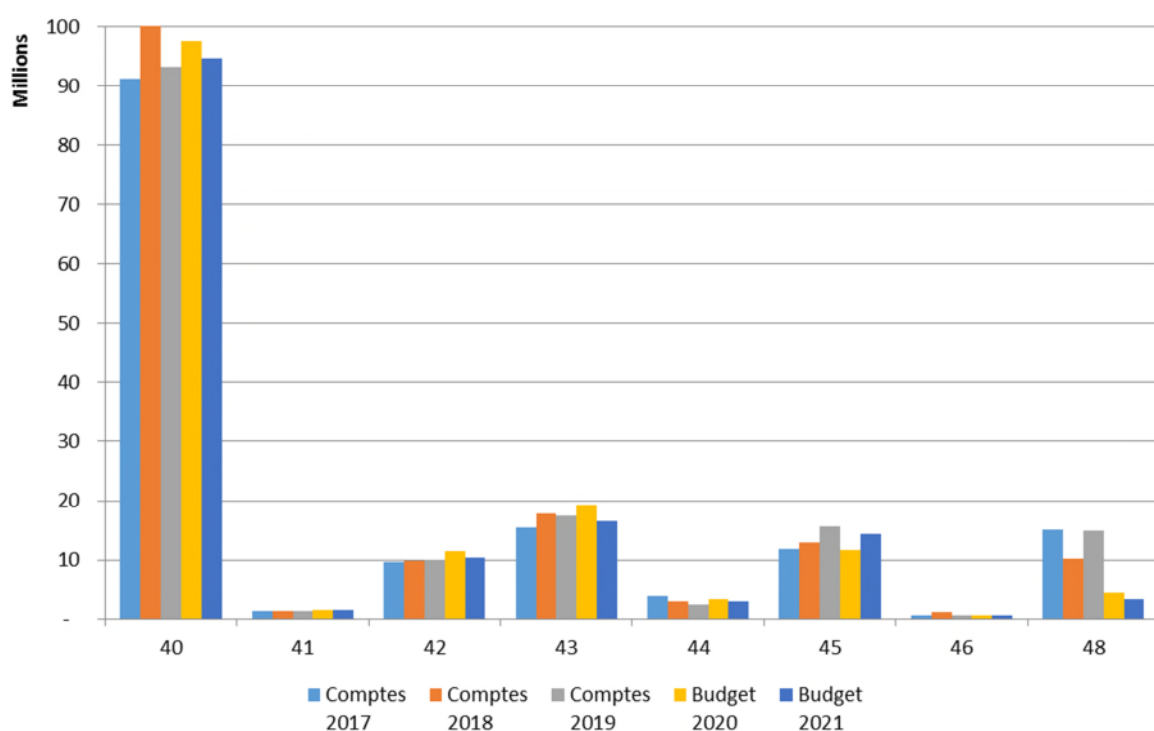
39 – Imputations internes

Comptes 2019	Budget 2020	Budget 2021	Variation B21/B20 en CHF	Variation B21/B20 en %
2'896'709	3'212'705	3'305'023	92'317	2.9 %

Les charges internes s'équilibrent avec les recettes internes qui figurent dans les comptes de nature 49.

2.2 Recettes de fonctionnement

	Comptes 2019	Budget 2020	Budget 2021	Ecart 21 / 20	
				CHF	%
40 Impôts	93 304 806	97 530 000	94 706 000	-2 824 000	-2.90%
41 Patentes et concessions	1 367 283	1 370 000	1 370 000	-	0.00%
42 Revenus du patrimoine	9 924 608	11 378 160	9 936 900	-1 441 260	-12.67%
43 Taxes, émoluments, produits des ventes	17 401 156	19 314 604	16 621 803	-2 692 801	-13.94%
44 Parts à des recettes cantonales	2 431 435	3 300 000	2 920 000	-380 000	-11.52%
45 Participations et remboursements	15 685 683	11 643 459	15 008 232	3 364 773	28.90%
46 Autres participations et subventions	548 433	495 700	500 800	5 100	1.03%
48 Prélèvements sur fonds et financ. Spéciaux	14 988 126	4 398 277	3 240 398	-1 157 879	-26.33%
49 Imputations internes	2 896 709	3 212 705	3 305 023	92 317	2.87%
4 Total des recettes	158 548 239	152 642 905	147 609 155	-5 033 750	-3.30%



40 – Impôts

Comptes 2019	Budget 2020	Budget 2021	Variation B21/B20 en CHF	Variation B21/B20 en %
93'304'806	97'530'000	94'706'000	-2'824'000	-2.9 %

	Comptes 2019	Budget 2020	Budget 2021
200.4066 Taxe de séjour complémentaire communale	-	1 500 000	1 500 000
210.4001 Revenu et fortune p.p.	55 340 650	56 500 000	55 500 000
210.4003 Impôt à la source	3 513 863	4 800 000	3 000 000
210.4004 Impôt spécial étrangers	4 543 184	4 900 000	4 800 000
210.4011 Bénéfice ordinaire	4 525 990	4 500 000	3 000 000
210.4012 Impôt sur le capital	630 249	500 000	500 000
210.4013 Impôt complém. sur immeubles	364 982	700 000	600 000
210.4020 Impôt foncier	10 422 171	10 700 000	11 200 000
210.4040 Droits de mutation	4 846 537	4 800 000	4 800 000
210.4050 Successions, donations	8 483 434	7 740 000	8 816 000
210.4061 Impôt sur les chiens	87 400	90 000	90 000
210.4090 Impôts récupérés	546 344	800 000	900 000
Total	93 304 806	97 530 000	94 706 000

L'impôt sur le revenu et la fortune des personnes physiques devrait se situer légèrement au-dessus de 2019. Les chiffres estimés pour 2020 ne prenaient pas en compte l'augmentation des déductions accordées par l'ACI, correspondant à un point d'impôt environ. La progression pour 2021 reste donc raisonnablement optimiste.

41 – Patentes et concessions

Comptes 2019	Budget 2020	Budget 2021	Variation B21/B20 en CHF	Variation B21/B20 en %
1'367'283	1'370'000	1'370'000	-	0.0 %

Cette rubrique enregistre les émoluments versés par les compagnies d'électricité et de gaz pour les droits d'utilisation du sol.

42 – Revenus du patrimoine

Comptes 2019	Budget 2020	Budget 2021	Variation B21/B20 en CHF	Variation B21/B20 en %
9 924 608	11 378 160	9 936 900	-1 441 260	-12.7 %

Le retard pris dans la mise à l'enquête du projet immobilier des « Grands-Prés » induit un manque à gagner pour la commune d'un million.

La rénovation du port, et par conséquent la facturation partielle des taxes d'amarrage, impacte négativement les recettes du patrimoine de CHF 0,29 million.

Les intérêts moratoires encaissés par l'ACI ont été réévalués à hauteur des comptes 2019 et affichent ainsi une progression de CHF 0,1 million.

Les gains sur évaluation de salaire qui comprennent le non remplacement immédiat des collaborateurs sur le départ (retraite et départ naturel), ainsi que le remplacement par des personnes plus jeunes, sont estimés à CHF 1,1 million, soit une progression de CHF 0,6 million par rapport au budget 2020.

43 – Taxes, émoluments, produits des ventes

Comptes 2019	Budget 2020	Budget 2021	Variation B21/B20 en CHF	Variation B21/B20 en %
17'401'156	19'314'604	16'621'803	-2'692'801	-13.9 %

Les émoluments, ainsi que les contributions de remplacement des places de stationnement et de jardin d'enfants, diminuent fortement suite au report de l'entrée en vigueur du PGA.

L'abandon de la taxe forfaitaire déchets pour les habitants et les personnes morales impacte de près de CHF 2 millions les recettes ; cette baisse est néanmoins compensée par une diminution liée des charges de subventions individuelles d'un même montant.

Effet de l'augmentation des places d'accueil pour la petite enfance, la participation des parents aux diverses prestations offertes par l'administration évolue positivement.

	Comptes 2019	Budget 2020	Budget 2021
430 Contributions de remplacement	181 000	300 000	50 000
431 Emoluments	882 336	1 062 000	638 000
433 Participation des parents	4 022 796	4 831 850	5 017 550
434 Taxes déchets et égouts	6 446 831	6 876 600	4 712 500
435 Ventes et prestations de services	1 754 709	2 224 358	1 991 903
436 Remboursements de tiers	3 684 134	3 599 296	3 803 350
439 Autres recettes	429 350	420 500	408 500
Total	17 401 156	19 314 604	16 621 803

44 – Parts à des recettes cantonales

Comptes 2019	Budget 2020	Budget 2021	Variation B21/B20 en CHF	Variation B21/B20 en %
2'431'435	3'300'000	2'920'000	-380'000	-11.5 %

L'évolution des recettes fiscales sur les gains immobiliers enregistrée dans cette rubrique est calculée sur une moyenne des cinq dernières années.

45 – Participations et remboursements

Comptes 2019	Budget 2020	Budget 2021	Variation B21/B20 en CHF	Variation B21/B20 en %
15 685 683	11 643 459	15 008 232	3 364 773	28.9 %

Le mécanisme de la péréquation explique pour près de CHF 1,9 million la variation observée en 2021. L'augmentation de la contribution de la FAJE de plus de CHF 0,6 million, suite à l'ouverture de nouvelles structures d'accueil pour la petite enfance, complète les raisons de l'augmentation.

46 – Autres participations et subventions

Comptes 2019	Budget 2020	Budget 2021	Variation B21/B20 en CHF	Variation B21/B20 en %
548'433	495'700	500'800	5'100	1.0 %

48 – Prélèvements sur fonds et financements spéciaux

Comptes 2019	Budget 2020	Budget 2021	Variation B21/B20 en CHF	Variation B21/B20 en %
14'988'126	4'398'277	3'240'398	-1'157'879	-26.3 %

Les prélèvements sur fonds spéciaux qui permettent de couvrir les amortissements immédiats et complets de certains investissements, selon décision du Conseil communal, sont en diminution et expliquent l'écart.

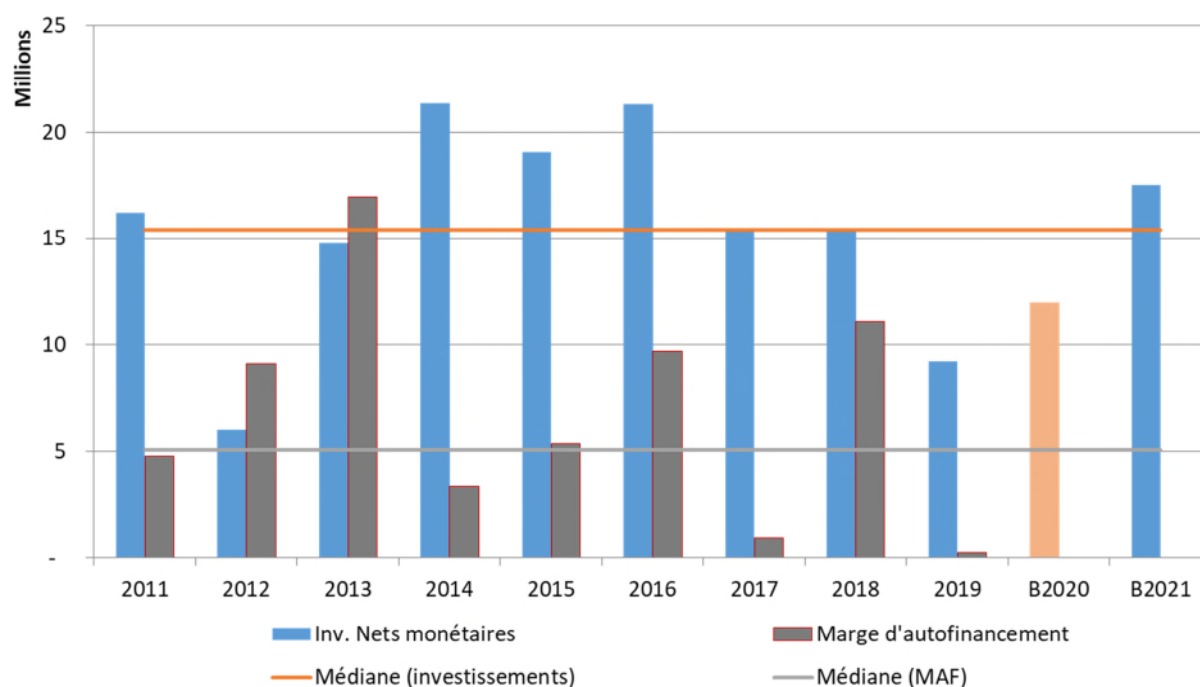
Pour rappel, le préavis des comptes 2019 apportait la précision suivante: « La loi sur la comptabilité des communes (art. 24 RCom) stipule que les mouvements de fonds doivent transiter par les comptes de fonctionnement. Le prélèvement qui a servi à couvrir les alimentations aux fonds décidés par le Conseil communal fait apparaître un excédent de recettes de CHF 4 millions. Cette manière de faire respecte la décision du Conseil communal lors de l'acceptation des comptes 2018 et la loi sur la comptabilité des communes. »

49 – Imputations internes

Comptes 2019	Budget 2020	Budget 2021	Variation B21/B20 en CHF	Variation B21/B20 en %
2'896'709	3'212'705	3'305'023	92'317	2.9 %

Les recettes internes s'équilibrent avec les charges internes qui figurent dans les comptes de nature 39.

3 Investissements



L'estimation des investissements 2020 a été réévaluée à la baisse. La situation sanitaire, qui a eu pour effet la suspension durant quelques mois de l'activité sur certains chantiers, ainsi que les oppositions aux permis de construire de projets comme la salle de gymnastique et celui des Grands-Prés induisent une réduction des dépenses d'investissement pour l'année en cours et celle budgétisée.

4 Position de la Municipalité

Le budget de fonctionnement 2021 déficitaire de quelque CHF 6,2 millions résulte d'éléments extérieurs dont la Municipalité n'a pas la maîtrise, notamment et surtout la crise économique provoquée par la COVID.

Dans ce contexte particulier, la Municipalité a décidé de diminuer les charges dont elle a le contrôle, en s'efforçant de maintenir les conditions cadres de qualité que la commune offre à ses habitants.

A ce stade et face aux incertitudes, il est difficile voire impossible d'intégrer des mesures anticycliques dans le budget. Cette politique de relance sera le cas échéant amenée par voie de préavis spécifiques. La Municipalité est en contact permanent avec le tissu économique et associatif afin de maintenir les activités essentielles et historiques de la commune.

La marge d'autofinancement négative amènera la Municipalité, à la lueur du résultat 2020 et en vue de la prochaine législature, à définir une stratégie qui lui permettra de répondre aux défis à venir. Mentionnons notamment l'augmentation des charges sociales, les besoins en structures scolaires et les attentes de la population.

Les premières projections calquées sur un budget similaire à celui de 2020 présentaient un déficit de 12 millions. La Municipalité s'est immédiatement fixé comme objectif de diminuer ce chiffre. Elle a dès lors imposé à tous les services un intense travail de recherche d'économies et a multiplié les séances destinées à trouver un consensus.

Parmi les mesures prises et tout en maintenant les postes fixes, citons les efforts importants demandés au personnel. Tous les mécanismes de progression salariale ont été bloqués.

Concernant la politique du personnel, mentionnons aussi la diminution du nombre d'auxiliaires.

Les subventions ont été revues à la baisse. La Municipalité se réserve désormais le droit d'intervenir à travers des mécanismes d'aides ponctuelles pour les acteurs particulièrement touchés par la crise.

La version finale de ce projet de budget résulte d'un intense travail de concertation pour permettre à la fois de réduire les charges tout en maintenant un haut niveau de service public et en apportant un soutien marqué à l'économie locale, dont la survie sera déterminante pour l'avenir de notre Commune. Dans la situation actuelle, un endettement conjoncturel est inévitable, mais il est désormais raisonnable au vu des efforts importants fournis pour diminuer le déficit.

5 Conclusions

En conclusion, nous vous prions, Monsieur le Président, Mesdames et Messieurs, de bien vouloir prendre les résolutions suivantes :

LE CONSEIL COMMUNAL DE MONTREUX

- vu le préavis No 20/2020 de la Municipalité du 30 octobre 2020 au Conseil communal relatif à au budget communal ordinaire pour 2021,
- vu le rapport de la commission chargée d'examiner cette affaire,

DECIDE

1. d'abandonner la taxe forfaitaire déchets pour les personnes physiques et les personnes morales pour les années 2020 et 2021 ;
2. d'approuver le budget communal ordinaire pour 2021.

Ainsi adopté le 30 octobre 2020.

AU NOM DE LA MUNICIPALITE

Le syndic

La secrétaire a.i.

L. Wehrli

L.S.

F. Grec

Annexe(s) : budget communal ordinaire pour 2021

Délégation municipale : la Municipalité in corpore

Brochure détaillée du
Budget 2021

Commune de Montreux - Budget 2021

	Budget 2021		Budget 2020		Comptes 2019	
	Charges	Revenus	Charges	Revenus	Charges	Revenus
1 ADMINISTRATION GENERALE	30'142'266	3'435'970	31'196'675	3'443'127	29'362'312	1'727'052
2 FINANCES	7'767'459	112'666'710	8'233'832	113'390'822	10'138'128	118'217'883
3 DOMAINES ET BATIMENTS	21'217'163	7'162'730	21'809'989	8'094'306	22'347'984	9'033'463
4 TRAVAUX	31'851'324	10'930'663	33'199'726	15'188'446	31'019'967	14'189'502
5 INSTRUCTION PUBLIQUE ET CULTERS	4'378'969	1'246'550	4'303'378	1'326'275	3'752'635	1'099'060
6 POLICE	12'750'075	2'478'917	13'013'130	2'429'675	12'099'140	2'876'843
7 SECURITE SOCIALE	44'123'520	8'132'815	42'171'910	7'238'455	48'884'549	9'832'357
8 SERVICES INDUSTRIELS	1'591'550	1'554'800	1'613'800	1'531'800	1'674'271	1'572'079
Total charges / revenus	153'822'325	147'609'155	155'542'440	152'642'905	159'278'985	158'548'239
Excédents / Découverts	-6'213'170		-2'899'535		-730'746	

Budget 2021 Charges et revenus par nature

	Budget 2021	Budget 2020	Comptes 2019
Résultat	-6'213'170	-2'899'535	-730'746
3 CHARGES	153'822'325	155'542'440	159'278'985
30 AUTORITES ET PERSONNEL	44'924'567	45'604'628	43'594'167
300 AUTORITES ET COMMISSIONS	1'010'600	1'014'200	998'313
301 PERSONNEL ADM. ET EXPLOITATION	32'787'100	33'352'710	32'130'163
303 AVS/AC/AF	3'091'110	3'149'510	2'956'849
304 CAISSES DE PENSIONS	4'942'280	4'935'660	4'539'010
305 ASSURANCES ACCIDENTS	753'170	747'240	698'363
306 INDEMNISATION ET REMBOUR. DE FRAIS	643'207	759'598	705'133
307 PRESTATIONS COMPLEMENTAIRES DE PREVOYANC	980'000	920'000	919'925
308 PERSONNEL INTERIMAIRE	215'100	208'400	220'863
309 AUTRES CHARGES AUTORITES ET PERSONNEL	502'000	517'310	425'548
31 BIENS, SERVICES, MARCHANDISES	24'862'656	26'691'751	23'301'432
310 IMPRIMES, FOURNITURES DE BUREAU	415'350	473'095	335'048
311 ACHATS MOB., MAT., MARCHANDISES, VEHIC.	1'278'060	1'513'985	1'237'857
312 ACHATS EAU, ENERGIE, COMBUSTIBLES	2'237'700	2'209'640	2'097'326
313 AUTRES FOURNITURES	1'645'970	1'597'870	1'348'014
314 ENTRETIEN PATRIMOINE	4'895'625	6'217'994	5'246'916
315 ENTRETIEN DU MOBILIER ET INST. TECHNIQUES	2'975'115	3'068'210	2'467'527
316 LOYERS, FERMAGES	584'500	599'560	789'422
317 RECEPTIONS ET MANIFESTATIONS	499'800	644'300	542'184
318 HONORAIRES ET PRESTATIONS DE SERVICE	9'448'176	9'436'792	8'336'564
319 IMPOTS, TAXES, COTISATIONS ET FRAIS DIV.	882'360	930'305	900'574
32 INTERETS PASSIFS	342'500	422'500	326'096
321 INTERETS DES DETTES A COURT TERME	20'000	65'000	22'852
322 INTERETS DES DETTES A LONG TERME	322'500	357'500	303'245
329 AUTRES INTERETS	-	-	-
33 AMORTISSEMENTS	7'530'897	8'012'561	10'121'191
330 AMORTISSEMENTS DU PATRIMOINE FINANCIER	1'938'309	1'884'922	1'833'263
331 AMORTISSEMENTS PATRIMOINE ADMINISTRATIF	5'437'588	5'066'688	4'635'838
332 AMORTISSEMENTS SUPPLEMENTAIRES	155'000	1'060'951	3'652'090
35 REMBOURS. PARTICIP. SUBV. COLLECT. PUBL.	46'482'051	44'430'818	50'470'542
351 REMBOURS. PARTICIP. CHARGES CANTONALES	35'587'109	33'459'166	40'232'297
352 REMB. PARTICIP. CHARGES AUTRES COMMUNES	10'894'942	10'971'652	10'238'245
36 AIDES ET SUBVENTIONS	24'572'969	25'294'194	22'687'566
365 AIDES ET SUBV. A INSTITUTIONS PRIVEES	23'326'169	22'198'894	19'674'920
366 AIDES INDIVIDUELLES	1'246'800	3'095'300	3'012'646
38 ATTRIBUTIONS AUX FDS ET FINANC. SPECIAUX	1'801'662	1'873'283	5'881'282
380 ATTRIBUTIONS AUX FDS RESERVES ET RENOUV.	1'801'662	1'873'283	5'881'282
39 IMPUTATIONS INTERNES	3'305'023	3'212'705	2'896'709
391 IMPUTATIONS INTERNES	3'305'023	3'212'705	2'896'709

Budget 2021 Charges et revenus par nature

	Budget 2021	Budget 2020	Comptes 2019
Résultat	-6'213'170	-2'899'535	-730'746
4 REVENUS	147'609'155	152'642'905	158'548'239
40 IMPOTS	94'706'000	97'530'000	93'304'806
400 IMPOTS SUR LE REVENU ET LA FORTUNE	63'300'000	66'200'000	63'397'698
401 IMPOTS SUR LE BENEFICE ET LE CAPITAL	4'100'000	5'700'000	5'521'221
402 IMPOT FONCIER	11'200'000	10'700'000	10'422'171
404 DROITS DE MUTATIONS	4'800'000	4'800'000	4'846'537
405 IMPOTS SUR SUCCESSIONS ET DONATIONS	8'816'000	7'740'000	8'483'434
406 IMPOTS ET TAXES POSSESSION ET DEP.	1'590'000	1'590'000	87'400
409 IMPOTS DIVERS	900'000	800'000	546'344
41 PATENTES ET CONCESSIONS	1'370'000	1'370'000	1'367'283
410 PATENTES	-	-	-
411 CONCESSIONS	1'370'000	1'370'000	1'367'283
42 REVENUS DU PATRIMOINE	9'936'900	11'378'160	9'924'608
421 INTERETS DE RETARD ET COMPENSATION	5'000	5'000	-
422 REVENUS CAPITAUX DU PATRIM. FINANCIER	3'774'680	4'379'460	4'679'448
423 REVENUS IMMEUBLES PATRIMOINE FINANCIER	1'293'420	2'258'800	1'200'425
424 ESCOMPTES ET GAINS COMPTABLES	1'257'800	830'700	68'600
425 ESCOMPTES OBTENUS	-	-	-
427 REVENUS IMMEUBLES PATRIMOINE ADMIN.	3'606'000	3'904'200	3'976'135
43 TAXES, EMOLUMENTS, PRODUITS DES VENTES	16'621'803	19'314'604	17'401'156
430 TAXES LEGALES DE REMPLACEMENTS	50'000	300'000	181'000
431 EMOLUMENTS	638'000	1'062'000	882'336
433 ECOLAGE	5'017'550	4'831'850	4'022'796
434 TAXES DE RACCORDEMENT ET D'UTILISATION	4'712'500	6'876'600	6'446'831
435 VENTES ET PRESTATIONS DE SERVICE	1'991'903	2'224'358	1'754'709
436 REMBOURSEMENTS DE TIERS	3'803'350	3'599'296	3'684'134
437 AMENDES	-	-	-
439 AUTRES RECETTES	408'500	420'500	429'350
44 PARTS A DES RECETTES CANTONALES	2'920'000	3'300'000	2'431'435
441 PARTS A DES RECETTES CANTONALES	2'920'000	3'300'000	2'431'435
45 PARTICIPATIONS ET REMBOURSEMENTS	15'008'232	11'643'459	15'685'683
451 PARTICIPATIONS ET REMBOURS. DU CANTON	4'664'315	4'035'655	3'555'553
452 PARTICIP. ET REMBT DE COMMUNES ET ASSOC.	10'343'917	7'607'804	12'130'130
46 AUTRES PARTICIPATIONS ET SUBVENTIONS	500'800	495'700	548'433
465 PARTICIPATIONS ET SUBVENTIONS DE TIERS	472'800	467'700	520'727
469 DONS ET LEGS	28'000	28'000	27'707
48 PRELEVEMENTS SUR FONDS ET FINANC. SPEC.	3'240'398	4'398'277	14'988'126
480 PRELEVEMENTS SUR FONDS RESERVE & RENOUV.	3'085'398	2'416'207	11'336'035
481 PRELEVEMENTS SUR LES FINANCEMENTS SPECIAUX	155'000	1'982'070	3'652'090
49 IMPUTATIONS INTERNES	3'305'023	3'212'705	2'896'709
491 IMPUTATIONS INTERNES	3'305'023	3'212'705	2'896'709

BUDGET 2021 Plan des dépenses d'investissement

5	Dépenses	17 526 000
50	Investissements	17 526 000
501	Ouvrages de génie civil et d'assainissement	10 380 000
503	Bâtiments et constructions	5 030 000
504	Installations des services industriels	
505	Forêts	210 000
506	Mobilier, machines et véhicules	1 756 000
507	Marchandises et approvisionnements	
509	Autres biens	150 000
52	Prêts et participations permanentes	0
522	Communes et associations de communes	0
525	Autres prêts et participations	0
56	Subventions d'investissement	0
562	Communes et associations de communes	0
565	Autres subventions	0
58	Autres investissements	0
581	Indemnités d'expropriation	0
589	Autres dépenses d'investissement	0
6	Recettes	5 592 588
60	Transferts au patrimoine financier	0
609	Transferts au patrimoine financier	
61	Participations de tiers	0
619	Participations de tiers	0
62	Remboursements de prêts et de participations permanentes	0
622	Communes et associations de communes	0
625	Autres remboursements	0
66	Subventions	0
661	Canton	0
662	Communes et associations de communes	
669	Autres subventions	
68	Amortissements et réserves	5 592 588
681	Amortissements	5 437 588
689	Dissolution des réserves	155 000
59	Diminution des investissements (chiffre 6 moins chiffre 5)	0
69	Augmentation des investissements (chiffre 5 moins chiffre 6)	-11 933 412

Structure comptable de la commune de Montreux

La Commune (AG)

Dir Laurent Wehrli
Suppl. 1.ère Vice-présidence
CS Olivier Rapin

Finances et informatique (FI)

Dir Olivier Grélier
Suppl. Irina Gote
CS Serge Gard

Voirie, espaces verts et ressources humaines (VERH)

Dir Irina Gote
Suppl. Olivier Grélier
CS VdEV Patrick Aubort
CS RH Jean-Pierre Vallante

Le territoire (UEP)

Dir Christian Neukomm
Suppl. Caleb Walther
CS ST Enrico Bergonzo
CS SU Lorraine Wasem

Les installations (PSM)

Dir Caleb Walther
Suppl. Christian Neukomm
CS Gian-Franco Sentinelli

Les activités (ECT)

Dir Piemontesi Jean-Baptiste
Suppl. Jacqueline Pellet
CS Pascal Friedemann

Les générations (SFJ)

Dir Jacqueline Pellet
Suppl. Piemontesi Jean-Baptiste
CS Simon Smith

1 AG ADMINISTRATION GENERALE	20 ADMINISTRATION	13 RH PERSONNEL ET ASSURANCES	4 ST TRAVAUX	16 CCM SA	14 INTERETS GENERAUX	17 JEUNESSE
100 Conseil communal 101 Municipalité	200 Administration et comptabilité 202 Centre informatique 131 Assurances	130 Service du personnel	400 Service des travaux 401 Ports et amarrages	161 CCM SA	140 Intérêts généraux	171 Animation Jeunesse 173 Espace Plain Air
11 GR GREFFE MUNICIPAL	21 IMPÔTS	43 VO ROUTES ET VOIRIE	42 SU SERVICE DE L'URBANISME	17 JEUNESSE ET SPORT	15 CULTURE ET LOISIRS	5 INSTRUCTION PUBLIQUE ET CULTES
110 Greffe municipal 111 Economat 112 Animations, réceptions 113 Archives 580 Cultes et messes	210 Impôts	430 Voirie 431 Routes, lac, cours d'eau 431.3147.01 et 431.4516 432 Administration et coordination	420 Service de l'urbanisme	170 Sports 174 Sport Scolaire Facultatif	150 Economie & culture 151 Bibliothèque municipale	500 Administration des écoles 505 APEMS
62 OFPOP OFFICE DE LA POPULATION	22 SERVICE FINANCIER	44 EV ESPACES VERTS ET CIMETIERE	43 ST ROUTES, LAC ET COURS D'EAU	18 TRANSPORTS PUBLICS	16 TOURISME	52 ENSEIGNEMENT
620 Office de la population	220 Service financier	440 Espaces verts et cimetières	431 Routes, lac, cours d'eau	180 Transports publics	160 Tourisme 161 CCM SA	521 Montreux-Est 523 Montreux-Ouest
14 INTERETS GENERAUX	23 AMORT, RESERVES, BOUCLÈMENT	45 VO ORDURES ET DECHETS	46 ST RESEAUX D'ÉGOUTS ET EPURATION	3 DOMAINES ET BATIMENTS	6 POLICE	53 ENSEIGNEMENT SPECIALISE
140 Intérêts généraux 140.3523 140.3529	230 Amortissement et bouclèment	450 Ordures et déchets 451 Collectes de déchets - 3 villes	460 Réseaux d'égouts (EC + EU)	300 Service administratif	600 Police 601 Office du stationnement	530 Classes de langage
	72 PREVOYANCE SOCIALE		80 ST SERVICES INDUSTRIELS	31 TERRAINS	65 DEFENSE INCENDIE ET SAUVETAGE	54 ORIENTATION PROFESSIONNELLE
	720 Prévoyance sociale		800 Services Industriels	310 Terrains	650 Service du feu	540 Office OP intercommunal
				32 FORETS ET ALPAGES	66 PROTECTION CIVILE	56 SERVICES MEDICAL ET DENTAIRE
				321 Alpilles 325 Forêts	669 Office communal	560 Service sanitaire 561 Service dentaire
				33 VIGNES		7 SERVICES SOCIAUX
				330 Vignes		700 Administration 711 Structure d'accueil familial de jour 712 REME 714 Crèches halte garderie
				35 BATIMENTS		
				350 Bâtiments locatifs 351 Bâtiments publics 352 Bâtiments scolaires 353 Lieux de culte 354 Piscine de la Maladière 355 Installations sportives 357 Parkings		
				80 ENERGIE		
				801 Développement durable		

Comptes	Désignations	Budget 2021		Budget 2020		Comptes 2019	
		Charges	Revenus	Charges	Revenus	Charges	Revenus
1	1 Administration générale	30'142'266	3'435'970	31'196'675	3'443'127	29'362'312	1'727'052
10	10 Autorités	2'325'946	257'000	2'206'586	268'400	2'125'375	228'483
100	100 Conseil communal	355'380	-	311'550	-	214'402	-
100.3001	Indemnités membres du bureau	10'000	-	10'000	-	9'300	-
100.3003	Jetons de présence	125'000	-	125'000	-	101'592	-
100.3011	Traitements	57'700	-	55'300	-	53'040	-
100.3012	Salaires auxiliaires	-	-	2'880	-	-	-
100.3030	AVS/AC/AF	6'390	-	6'310	-	4'920	-
100.3040	Caisses de pensions	9'150	-	8'680	-	7'881	-
100.3050	Assurances accidents	400	-	470	-	328	-
100.3050.01	Assurance perte de gain	500	-	510	-	451	-
100.3063	Frais de représentation	500	-	500	-	-	-
100.3066	Frais de subsistance	500	-	500	-	76	-
100.3069	Frais divers	-	-	-	-	578	-
100.3091	Frais de formation	1'500	-	1'500	-	-	-
100.3101	Fournitures de bureau	12'100	-	11'100	-	125	-
100.3102	Annonces	2'600	-	2'600	-	1'591	-
100.3117.01	Achats matériel informatique - hardware	300	-	-	-	-	-
100.3151	Entretien matériel de bureau	500	-	500	-	70	-
100.3170	Frais de réceptions	69'500	-	27'500	-	16'779	-
100.3171	Frais de séances	12'000	-	12'000	-	2'159	-
100.3181	Frais de ports	2'000	-	2'000	-	20	-
100.3182	Frais de télécommunications	240	-	-	-	112	-
100.3189	Frais divers / concept de communication	40'000	-	40'000	-	10'882	-
100.3801	Attributions fonds de renouvellement	3'100	-	2'800	-	3'100	-
100.3911	Imputations internes	1'400	-	1'400	-	1'400	-
101	101 Municipalité	1'970'566	257'000	1'895'036	268'400	1'910'973	228'483
101.3001	Indemnités	848'600	-	849'200	-	862'551	-
101.3030	AVS/AC/AF	79'840	-	78'560	-	74'632	-
101.3040	Caisses de pensions	128'890	-	112'680	-	112'278	-
101.3050	Assurances accidents	4'890	-	5'250	-	5'329	-
101.3050.01	Assurances perte de gain	6'910	-	6'910	-	7'315	-
101.3061	Frais pour usage de véhicules privés	1'500	-	3'500	-	1'154	-
101.3062	Autres frais de transport	1'000	-	1'000	-	-	-
101.3063	Frais de représentation	83'000	-	83'000	-	6'235	-
101.3066	Frais de subsistance	2'000	-	500	-	2'178	-
101.3069	Frais divers	-	-	-	-	78'763	-
101.3071	Pensions de retraite	780'000	-	720'000	-	732'349	-
101.3091	Frais de formation	16'000	-	16'000	-	15'757	-
101.3158	Entretien équipement informatique	5'000	-	5'000	-	-	-
101.3182	Frais de téléphones, radio	5'736	-	5'736	-	7'233	-
101.3185	Honoraires et frais d'expertises	2'000	-	2'000	-	-	-
101.3801	Attributions fonds de renouvellement	5'200	-	5'700	-	5'200	-
101.4364	Participation caisse de retraite	-	57'000	-	68'400	-	52'520
101.4659	Jetons de présence et tantièmes	-	200'000	-	200'000	-	175'964
11	11 Greffe municipal	3'560'852	53'300	3'799'104	109'994	3'706'082	128'621
110	110 Greffe municipal	2'741'184	31'300	2'726'852	32'200	2'669'390	51'680
110.3003	Jetons de présence	-	-	-	-	900	-
110.3011	Traitements	1'606'600	-	1'618'900	-	1'591'128	-
110.3012	Salaires auxiliaires	-	-	-	-	33'225	-
110.3012.01	Salaires auxiliaires - nonagénaires, centenaires	8'500	-	11'300	-	6'522	-
110.3012.02	Salaires auxiliaires - naturalisation	5'700	-	6'600	-	5'250	-
110.3012.03	Salaires auxiliaires - économat	2'600	-	2'000	-	1'603	-
110.3012.04	Salaires auxiliaires - auxiliaires	14'900	-	22'300	-	-	-
110.3012.06	Salaires auxiliaires - manifestations, protocole	1'900	-	-	-	-	-
110.3013	Personnel en formation	58'600	-	90'900	-	111'567	-
110.3030	AVS/AC/AF	158'170	-	160'440	-	158'776	-
110.3040	Caisses de pensions	277'850	-	279'970	-	267'266	-
110.3050	Assurances accidents	9'790	-	10'890	-	10'683	-
110.3050.01	Assurances perte de gain	14'130	-	14'510	-	14'554	-
110.3061	Frais pour usage de véhicules privés	1'500	-	2'300	-	2'523	-
110.3062	Autres frais de transport	3'000	-	3'000	-	-	-
110.3063	Frais de représentation	16'000	-	15'000	-	-	-
110.3065	Frais d'habillement	800	-	3'000	-	-	-
110.3066	Frais de subsistance	1'000	-	1'600	-	3'058	-
110.3069	Frais divers	-	-	-	-	1'620	-
110.3091	Frais de formation	14'000	-	13'000	-	14'020	-
110.3097	Frais de formation informatique	3'000	-	5'000	-	-	-

Remarques et observations

100 Conseil communal

100.3170 Sortie Quinquennale 42'000

101 Municipalité

101.3071 Augmentation du nombre d'ayants droits 60'000

Comptes	Désignations	Budget 2021		Budget 2020		Comptes 2019	
		Charges	Revenus	Charges	Revenus	Charges	Revenus
110.3101	Fournitures de bureau	33'600	-	37'600	-	8'961	-
110.3102	Journaux, documentation, annonces	8'700	-	7'700	-	7'724	-
110.3111	Achats équipements de bureau	3'000	-	3'000	-	2'609	-
110.3117.01	Achats matériel informatique - hardware	3'890	-	2'600	-	160	-
110.3117.02	Achats matériel informatique - software	750	-	500	-	-	-
110.3151	Entretien équipements de bureau	2'400	-	5'500	-	3'325	-
110.3155	Entretien véhicules	1'800	-	1'800	-	2'239	-
110.3158	Entretien équipement informatique	28'550	-	17'900	-	6'065	-
110.3163	Locations d'objets mobiliers	6'300	-	9'200	-	15'770	-
110.3181	Frais de ports et ccp	135'000	-	160'000	-	132'727	-
110.3182	Frais de téléphones	7'704	-	7'692	-	8'680	-
110.3185	Honoraires	3'000	-	3'000	-	-	-
110.3186	Primes d'assurances	650	-	650	-	680	-
110.3189	Concept de communication	82'500	-	76'000	-	56'371	-
110.3189.01	Communication - site internet	36'000	-	36'000	-	24'329	-
110.3192	Taxes véhicules	500	-	500	-	-	-
110.3193	Cotisations	60'000	-	60'000	-	59'384	-
110.3195	Votations et élections	117'000	-	25'000	-	107'874	-
110.3801	Virement à provision	9'800	-	9'500	-	9'800	-
110.3911	Imputations internes	2'000	-	2'000	-	-	-
110.4311	Emoluments de chancellerie	-	30'000	-	30'000	-	33'280
110.4361	Remb. de traitements & charges sociales	-	-	-	-	-	18'400
110.4362	Remboursements de frais	-	1'300	-	2'200	-	-
111	111 Economat	13'770	-	16'700	-	90'625	-
111.3101	Fournitures de bureau	3'000	-	3'000	-	60'700	-
111.3151	Entretien équipements de bureau	3'100	-	-	-	-	-
111.3163	Locations d'objets mobiliers	7'570	-	13'600	-	29'924	-
111.3911	Imputations internes	100	-	100	-	-	-
112	112 Animations, réceptions	392'600	20'000	592'600	25'000	538'568	29'410
112.3131	Vin d'honneur	-	-	-	-	756	-
112.3170	Frais de réceptions	317'000	-	517'000	-	469'164	-
112.3911	Imputations internes	75'600	-	75'600	-	68'649	-
112.4362	Remboursements de frais	-	20'000	-	25'000	-	29'410
113	113 Archives	413'298	2'000	462'952	52'794	407'499	47'532
113.3011	Traitements	233'500	-	231'100	-	228'819	-
113.3012	Salaires auxiliaires	-	-	-	-	1'541	-
113.3013	Personnel en formation	32'600	-	28'800	-	28'282	-
113.3030	AVS/AC/AF	25'070	-	24'100	-	24'013	-
113.3040	Caisse de pensions	44'180	-	41'030	-	37'914	-
113.3050	Assurances accidents	1'570	-	1'620	-	1'639	-
113.3050.01	Assurance perte de gain	2'270	-	2'220	-	2'123	-
113.3061	Frais pour usage de véhicules privés	600	-	1'000	-	878	-
113.3062	Autres frais de transport	1'300	-	1'800	-	-	-
113.3063	Frais de représentation	300	-	300	-	-	-
113.3066	Frais de subsistance	300	-	300	-	18	-
113.3069	Frais divers	500	-	500	-	2'102	-
113.3080	Personnel intérimaire	7'500	-	10'000	-	1'431	-
113.3091	Frais de formation	1'000	-	1'000	-	-	-
113.3097	Frais de formation informatique	1'000	-	1'000	-	-	-
113.3101	Fournitures de bureau	25'000	-	28'200	-	15'827	-
113.3102	Documentation	12'500	-	12'500	-	4'762	-
113.3117.01	Achats matériel informatique - hardware	-	-	2'200	-	401	-
113.3117.02	Achats matériel informatique - software	1'480	-	-	-	-	-
113.3119	Achats pour collections	3'000	-	5'000	-	587	-
113.3151	Entretien équipements	-	-	-	-	70	-
113.3156	Entretien des collections	4'000	-	5'000	-	3'500	-
113.3158	Entretien équipement informatique	6'000	-	8'200	-	867	-
113.3163	Locations d'objets mobiliers	2'880	-	1'740	-	2'181	-
113.3181	Frais de ports et ccp	200	-	200	-	21	-
113.3182	Frais de téléphones	3'048	-	648	-	2'436	-
113.3193	Cotisations	1'300	-	1'300	-	1'190	-
113.3329	Amortissement	-	-	50'794	-	44'698	-
113.3801	Attributions fonds de renouvellement	2'200	-	2'400	-	2'200	-
113.4356	Facturation services à des tiers	-	2'000	-	2'000	-	1'538
113.4359	Prestations diverses	-	-	-	-	-	1'296
113.4819	Autres prélèvements	-	-	-	50'794	-	44'698

Remarques et observations

110 Greffe municipal

110.3195 Elections communales et installation des Autorités 92'000

112 Animations, réceptions

112.3170 Droits de bouchon et eau, 2m2c et hôtels 20'000
112.3170 Accueil de nouvelles manifestations liées au plan de relance après-Covid 10'000
112.3170 International, Ambassade, Consulat 3'000
112.3170 Cérémonies Mannerheim et venue des Autorités 5'000
112.3170 Réception nouveaux retraités 8'000
112.3170 Réception nouveaux habitants 8'000
112.3170 Réception nouveaux bourgeois et jeunes citoyens 20'000
112.3170 Réception 1er août (stèle, feu d'artifice, villages) 35'000
112.3170 Réception et accueil RMO 20'000
112.3170 Billets MJF 45'000
112.3170 Réception MJF 28'000
112.3170 Cadeaux protocolaires 25'000
112.3170 Couverture des besoins usuels 70'000
112.3170 Jumelage - Chiba (Japon) JO 4'000
112.3170 Jumelage - Xicheng (Chine) 4'000
112.3170 Jumelage - Menton (France) voyage des sportifs suisses et encadrement 12'000

113 Archives

113.4819 Amortissement du préavis "24/2018 Archivage électronique" terminé, plus de prélèvement

Comptes	Désignations	Budget 2021		Budget 2020		Comptes 2019	
		Charges	Revenus	Charges	Revenus	Charges	Revenus
13	13 Personnel et assurances	2'243'128	2'372'370	2'296'898	1'856'520	2'096'814	530'997
130	130 Service du personnel	1'861'128	2'328'100	1'940'598	1'817'510	1'738'635	492'817
130.3011	Traitements	1'023'400	-	999'300	-	848'698	-
130.3012	Salaires auxiliaires	50'000	-	66'600	-	171'693	-
130.3013	Personnel en formation	59'300	-	41'000	-	-	-
130.3030	AVS/AC/AF	106'680	-	152'860	-	93'475	-
130.3040	Caisses de pensions	175'780	-	172'230	-	145'902	-
130.3050	Assurances accidents	8'860	-	8'940	-	6'368	-
130.3050.01	Assurance perte de gain	9'200	-	9'000	-	7'810	-
130.3061	Frais pour usage de véhicules privés	1'000	-	3'000	-	1'628	-
130.3062	Autres frais de transport	1'900	-	1'000	-	-	-
130.3063	Frais de représentation	1'500	-	1'500	-	-	-
130.3066	Frais de subsistance	1'500	-	2'000	-	3'433	-
130.3069	Frais divers	-	-	-	-	5'742	-
130.3080	Personnel intérimaire	-	-	-	-	52'206	-
130.3091	Frais de formation	149'880	-	184'300	-	118'089	-
130.3092	Frais recherche de personnel	25'000	-	25'000	-	43'438	-
130.3099	Autres dépenses	90'260	-	99'260	-	94'986	-
130.3101	Fournitures de bureau	4'200	-	4'200	-	318	-
130.3102	Documentation, annonces	3'490	-	4'000	-	3'563	-
130.3117.01	Achats matériel informatique - hardware	-	-	800	-	4'506	-
130.3117.02	Achats matériel informatique - software	-	-	-	-	29'736	-
130.3158	Entretien équipement informatique	56'500	-	55'800	-	12'000	-
130.3163	Locations d'objets mobiliers	7'200	-	5'520	-	10'014	-
130.3181	Frais de ports	8'000	-	8'000	-	7'937	-
130.3182	Frais de téléphones, radio	1'728	-	1'488	-	1'752	-
130.3185	Honoraires	55'000	-	55'000	-	64'712	-
130.3193	Cotisations	1'650	-	1'650	-	550	-
130.3199	Frais divers	-	-	500	-	400	-
130.3529	MSST	11'000	-	31'000	-	2'576	-
130.3801	Attributions fonds de renouvellement	7'100	-	6'100	-	7'100	-
130.3911	Imputations internes	1'000	-	550	-	-	-
130.4249	Gain sur évaluation salaires	-	1'100'000	-	500'000	-	-
130.4361	Remb. de traitements & charges sociales	-	800'000	-	800'000	-	47'292
130.4362	Remboursements de frais	-	-	-	-	-	775
130.4911	Imputations internes	-	428'100	-	517'510	-	444'750
131	131 Assurances	382'000	44'270	356'300	39'010	358'179	38'180
131.3071	Pensions de retraite	200'000	-	200'000	-	187'577	-
131.3186	Assurances choses et dégâts	182'000	-	156'300	-	170'602	-
131.4911	Imputations internes	-	44'270	-	39'010	-	38'180
14	14 Intérêts généraux	580'500	-	821'200	-	806'503	-
140	140 Intérêts généraux	580'500	-	821'200	-	806'503	-
140.3523	Participation à CIEHL	135'000	-	130'500	-	130'030	-
140.3528	PROMOVE	189'000	-	182'700	-	182'042	-
140.3529	Secrétariat intercommunal	256'500	-	248'000	-	254'431	-
140.3658	Remboursement TFE	-	-	260'000	-	240'000	-

Remarques et observations

Comptes	Désignations	Budget 2021		Budget 2020		Comptes 2019	
		Charges	Revenus	Charges	Revenus	Charges	Revenus
15	15 Culture et loisirs	5'202'227	58'500	5'629'663	60'500	5'438'984	113'182
150	150 Economie & culture	4'464'977	18'000	4'792'903	20'000	4'687'140	73'085
150.3011	Traitements	268'500	-	270'400	-	267'523	-
150.3012	Salaires auxiliaires	-	-	-	-	878	-
150.3013	Personnel en formation	35'000	-	35'000	-	18'672	-
150.3030	AVS/AC/AF	28'440	-	28'160	-	26'465	-
150.3040	Caisses de pensions	52'530	-	49'860	-	45'908	-
150.3050	Assurances accidents	1'690	-	1'810	-	1'718	-
150.3050.01	Assurance perte de gain	2'590	-	2'600	-	2'440	-
150.3061	Frais pour usage de véhicules privés	100	-	100	-	-	-
150.3062	Autres frais de transport	200	-	500	-	-	-
150.3063	Frais de représentation	500	-	500	-	-	-
150.3066	Frais de subsistance	200	-	500	-	311	-
150.3069	Frais divers	-	-	-	-	26	-
150.3101	Fournitures de bureau	1'000	-	1'500	-	-	-
150.3102	Documentation, annonces	500	-	1'000	-	401	-
150.3111	Achats équipements	100	-	100	-	-	-
150.3117.01	Achats matériel informatique - hardware	2'200	-	-	-	-	-
150.3117.02	Achats matériel informatique - software	565	-	-	-	-	-
150.3119	Oeuvres d'art	20'000	-	5'000	-	23'233	-
150.3163	Locations d'objets mobiliers	4'000	-	2'880	-	4'924	-
150.3170	Frais de réceptions	5'000	-	3'000	-	2'218	-
150.3182	Frais de téléphones	648	-	768	-	648	-
150.3193	Cotisations	3'800	-	3'800	-	3'775	-
150.3199	Divers	1'000	-	1'000	-	1'148	-
150.3653	Subventions aux événements	1'759'314	-	2'102'000	-	2'058'616	-
150.3658	Subventions aux institutions	2'257'500	-	2'264'425	-	2'208'501	-
150.3663	Aides individuelles culture et loisirs	18'500	-	15'000	-	18'635	-
150.3801	Attributions fonds de renouvellement	1'100	-	3'000	-	1'100	-
150.4361	Remboursement de traitements	-	-	-	-	-	4'356
150.4363	Remboursements de dommages	-	-	-	-	-	3'729
150.4801	Prélèvement provision	-	18'000	-	20'000	-	65'000

Remarques et observations

150 Economie & culture

Frais artistiques

150.3653	Montreux Comedy Festival (RP 08/2017)	225'000
150.3653	Septembre Musical (P 32/2005)	90'000
150.3653	Biennale de Montreux 2021	36'000
150.3653	La Revue: spectacle d'humour au Casino	27'000
150.3653	Polymanga	18'000
150.3653	Les Estivales du Livre	18'000
150.3653	Fête de la Musique	13'500
150.3653	Montreux Jazz Artists Foundation (Voice competition, Music in the Park)	9'000
150.3653	Diverses subventions accordées en cours d'année	9'000
150.3653	63e Giron des Musiques du District d'Aigle à Clarens	7'200
150.3653	Montreux Celebration (ex Freddie Mercury Memorial Day)	4'500

Frais de locations

150.3653	Montreux Jazz Festival	508'887
150.3653	Saison culturelle, 15 dates minimum, location 2M2C (RP 21/2204)	385'290
150.3653	Montreux Comedy Festival (RP 20/2016)	177'705
150.3653	Septembre Musical	155'088
150.3653	Utilisation du domaine public	45'000
150.3653	Arrondi	144

Frais de communication

150.3653	Montreux Comedy Festival (RP 20/2016)	20'000
150.3653	Montant général	10'000

150.3658	Fonds Culturel Riviera	1'225'055
150.3658	Conservatoire: participation à la FEM, selon indication du SAI	248'000
150.3658	Théâtre Montreux-Riviera (P 10/2015)	240'800
150.3658	Conservatoire: complément de subvention selon LEM, à verser au SAI	145'000
150.3658	Maison Visinand (P 06/2007)	112'500
150.3658	NED (P 32/2005)	80'000
150.3658	Musée de Montreux	75'000
150.3658	Ludothèque	22'880
150.3658	Corps de musique Montreux-Clarens	18'000
150.3658	Association Quai'Son (ex-Décal'Quai)	15'000
150.3658	Ecole de Musique de Montreux	13'000
150.3658	Echo des Alpes	10'000
150.3658	Association des concerts Saint-Vincent	10'000
150.3658	Arabesque: concerts de musique ancienne	10'000
150.3658	Cumul de diverses subventions (max. Chf 8'000.-)	32'265

150.4801	Les Estivales du Livre	18'000
----------	------------------------	--------

Comptes	Désignations	Budget 2021		Budget 2020		Comptes 2019	
		Charges	Revenus	Charges	Revenus	Charges	Revenus
151	151 Bibliothèque municipale	737'250	40'500	836'760	40'500	751'843	40'097
151.3011	Traitements	429'800	-	431'900	-	429'097	-
151.3012	Salaires auxiliaires	2'400	-	2'400	-	1'841	-
151.3013	Personnel en formation	14'900	-	25'000	-	30'071	-
151.3030	AVS/AC/AF	42'130	-	42'800	-	42'646	-
151.3040	Caisses de pensions	69'850	-	69'840	-	66'445	-
151.3050	Assurances accidents	2'690	-	3'020	-	2'965	-
151.3050.01	Assurance perte de gain	3'780	-	3'870	-	3'899	-
151.3061	Frais pour usage de véhicules privés	300	-	300	-	330	-
151.3062	Autres frais de transport	1'200	-	1'100	-	-	-
151.3063	Frais de représentation	200	-	600	-	-	-
151.3066	Frais de subsistance	1'000	-	1'000	-	790	-
151.3069	Frais divers	-	-	-	-	966	-
151.3091	Frais de formation	1'600	-	7'500	-	3'840	-
151.3101	Fournitures de bureau	7'340	-	8'100	-	4'398	-
151.3102	Livres, journaux et annonces	57'000	-	67'000	-	66'689	-
151.3109	Fournitures diverses	5'500	-	6'500	-	6'107	-
151.3117.02	Achats matériel informatique - software	1'650	-	61'000	-	-	-
151.3158	Entretien équipement informatique	13'790	-	10'000	-	8'614	-
151.3163	Locations d'objets mobiliers	3'990	-	3'740	-	4'764	-
151.3181	Frais de ports	1'100	-	1'100	-	900	-
151.3182	Frais de téléphones	720	-	600	-	756	-
151.3185	Honoraires	5'600	-	5'600	-	6'477	-
151.3193	Cotisations	3'900	-	3'900	-	3'826	-
151.3199	Dépenses diverses	4'700	-	4'500	-	3'652	-
151.3801	Attributions fonds de renouvellement	4'500	-	5'400	-	4'500	-
151.3911	Imputations internes	57'610	-	69'990	-	58'270	-
151.4362	Remboursements de frais	-	9'000	-	9'000	-	8'830
151.4392	Finances d'inscription	-	3'500	-	3'500	-	3'560
151.4690	Participation Veytaux, dons	-	28'000	-	28'000	-	27'707
16	16 Tourisme	3'681'224	145'000	4'474'138	634'013	3'931'790	178'665
160	160 Tourisme	1'298'158	20'000	1'314'700	20'000	1'507'125	-
160.3151	Exploitation réseau wi-fi	-	-	4'000	-	120	-
160.3185	Honoraires	10'000	-	10'000	-	23'693	-
160.3193	Cotisations	18'450	-	18'200	-	18'500	-
160.3312	Amortissements	38'708	-	-	-	186'900	-
160.3653	Subventions aux événements	122'000	-	146'500	-	140'004	-
160.3658	Subventions aux institutions	1'109'000	-	1'136'000	-	1'137'908	-
160.4801	Prélèvement sur fonds	-	20'000	-	20'000	-	-
161	161 CCM SA	2'383'066	125'000	3'159'438	614'013	2'424'664	178'665
161.3141	Entretien bâtiments	814'500	-	1'005'000	-	749'132	-
161.3185	Honoraires et frais d'expertises	360'000	-	415'000	-	285'869	-
161.3186	Primes d'assurances ECA	200'900	-	205'800	-	205'764	-
161.3191	Impôts et taxes	-	-	3'500	-	3'336	-
161.3312	Amortissement CCE	107'666	-	130'138	-	130'137	-
161.3321	Amort. supplém. patrimoine administratif	-	-	400'000	-	50'425	-
161.3653	Subvention aux frais d'exploitation	900'000	-	1'000'000	-	1'000'000	-
161.4362	Remboursements de frais	-	125'000	-	125'000	-	124'955
161.4363	Remboursements de dommages	-	-	-	-	-	3'285
161.4819	Autres prélèvements	-	-	-	489'013	-	50'425

Remarques et observations

161 CCM SA

161.4819 Amortissement du préavis "48/2016 Etudes d'avant projet" terminé, plus de prélèvement

Comptes	Désignations	Budget 2021		Budget 2020		Comptes 2019	
		Charges	Revenus	Charges	Revenus	Charges	Revenus
17	17 Jeunesse et sports	3'704'652	486'800	3'889'659	451'700	3'815'380	483'485
170	170 Sports	1'739'600	63'000	1'907'098	43'500	1'973'624	52'257
170.3011	Traitements	306'000	-	300'700	-	300'557	-
170.3012	Salaires auxiliaires	-	-	4'900	-	688	-
170.3030	AVS/AC/AF	28'840	-	28'350	-	27'940	-
170.3040	Caisses de pensions	52'140	-	51'140	-	48'985	-
170.3050	Assurances accidents	1'770	-	1'910	-	1'857	-
170.3050.01	Assurance perte de gain	2'610	-	2'560	-	2'560	-
170.3061	Frais pour usage de véhicules privés	1'200	-	1'500	-	2'475	-
170.3062	Autres frais de transport	400	-	500	-	-	-
170.3066	Frais de subsistance	-	-	-	-	345	-
170.3069	Frais divers	-	-	-	-	320	-
170.3080	Personnel intérimaire	10'000	-	10'000	-	-	-
170.3091	Frais de formation	2'000	-	2'000	-	3'378	-
170.3101	Fournitures de bureau	4'500	-	4'500	-	502	-
170.3102	Journaux, documentation, annonces	5'700	-	5'700	-	2'833	-
170.3117.01	Achats matériel informatique - hardware	-	-	2'200	-	-	-
170.3117.02	Achats informatiques - software	-	-	-	-	405	-
170.3155	Entretien minibus	5'900	-	5'900	-	6'977	-
170.3158	Entretien équipement informatique	8'000	-	7'700	-	-	-
170.3163	Locations d'objets mobiliers	2'700	-	1'740	-	1'680	-
170.3170	Frais de réceptions et manifestations	37'500	-	40'500	-	30'210	-
170.3181	Frais de port et ccp	500	-	500	-	-	-
170.3182	Frais de téléphones	840	-	840	-	900	-
170.3186	Primes d'assurances	1'250	-	1'250	-	1'300	-
170.3192	Taxes véhicules à moteur	500	-	500	-	-	-
170.3193	Cotisations	1'850	-	1'850	-	1'840	-
170.3199	Dépenses diverses	26'500	-	27'000	-	23'414	-
170.3653	Subventions	1'235'700	-	1'399'958	-	1'511'912	-
170.3801	Attributions fonds de renouvellement	2'200	-	2'400	-	2'200	-
170.3911	Imputations internes	1'000	-	1'000	-	347	-
170.4361	Remb. de traitements & charges sociales	-	-	-	-	-	1'674
170.4653	Participation de tiers	-	43'000	-	43'500	-	45'583
170.4801	Prélèvements sur fonds	-	20'000	-	-	-	5'000

Remarques et observations

170 Sports

Subventions

170.3653	SID : déficit d'exploitation du domaine skiable	395'000
170.3653	Fonds intercommunal aux sociétés sportives (27'000 hab. x Chf 7.-/hab.)	189'000
170.3653	Complément fonds intercommunal	160'000
170.3653	Montreux Tennis Club : participation à l'entretien (Préavis 27/2019)	45'000
170.3653	Participation au déficit de Villeneuve-Plage	31'000
170.3653	Abonnements Magic Pass + domaine skiable montreusien	30'000
170.3653	Subventions pour locations de salles et espaces publics	30'000
170.3653	Formation entraîneurs club de Montreux	20'000
170.3653	Autres petites manifestations planifiées	15'000
170.3653	Soutien pratique activités sportives et bourses sportifs d'élite	15'000
170.3653	Patinoire de Caux	15'000
170.3653	Manifestations diverses (non planifiées)	15'000
170.3653	Waterings	10'000
170.3653	Soutien clubs achat de matériel	10'000
170.3653	ASSIR : skatepark	10'000
170.3653	Jeux Internationaux des écoliers	10'000
170.3653	Fonds entretien Boulodrome de Montreux	10'000
170.3653	Montreux Hockey soutien 1re équipe	6'000
170.3653	Bukolik Festival	5'000
170.3653	Team Montreux 3 x 3 (basketball)	5'000
170.3653	Pétanque : Bouchon d'Or (hommes et femmes)	5'000
170.3653	Événements Scrabble Montreux	5'000
170.3653	Entretien du snowpark d'Orgevaux	3'000
170.3653	Sport Info Riviera	2'000
170.3653	Entretien via Ferrata Rochers-de-Naye	1'700

Grandes manifestations sportives

170.3653	Euro Top 16 de tennis de table (à confirmer)	50'000
170.3653	Coupe des Nations de Rink-Hockey (année impaire)	50'000
170.3653	Course Montreux - Les Rochers-de-Naye	25'000
170.3653	Montreux Tennis Open (juniors + femmes)	25'000
170.3653	Swiss Basketball League Cup	20'000
170.3653	NOUVEAU Coupe des Nations - 100 ans	20'000

Frais de communication

170.3653	Soutiens divers	3'000
----------	-----------------	-------

Comptes	Désignations	Budget 2021		Budget 2020		Comptes 2019	
		Charges	Revenus	Charges	Revenus	Charges	Revenus
171	171 Animation jeunesse	1'551'462	254'800	1'562'851	240'200	1'463'009	281'214
171.3003	Jetons de présence	7'000	-	8'000	-	5'250	-
171.3011	Traitements	567'800	-	564'300	-	575'735	-
171.3012	Salaires auxiliaires	163'000	-	188'700	-	135'163	-
171.3013	Personnel en formation	181'500	-	177'500	-	170'272	-
171.3030	AVS/AC/AF	85'840	-	86'160	-	81'880	-
171.3040	Caisses de pensions	115'130	-	117'690	-	99'295	-
171.3050	Assurances accidents	5'460	-	5'910	-	5'474	-
171.3050.01	Assurance perte de gain	7'100	-	7'010	-	6'421	-
171.3061	Frais pour usage de véhicules privés	920	-	1'300	-	1'176	-
171.3062	Autres frais de transport	240	-	400	-	-	-
171.3063	Frais de représentation	2'160	-	4'400	-	-	-
171.3066	Frais de subsistance	2'560	-	3'180	-	403	-
171.3069	Frais divers	104	-	160	-	2'336	-
171.3080	Personnel intérimaire	4'200	-	-	-	-	-
171.3091	Frais de formation	1'000	-	-	-	-	-
171.3101	Fournitures de bureau	2'000	-	2'200	-	1'314	-
171.3102	Documentation, annonces	700	-	1'300	-	270	-
171.3111	Achats équipements	17'600	-	15'900	-	17'586	-
171.3114	Achats matériel d'exploitation	77'800	-	79'100	-	67'160	-
171.3117.01	Achats matériel informatique - hardware	2'800	-	2'200	-	-	-
171.3117.02	Achats matériel informatique - software	565	-	370	-	-	-
171.3131	Achats de produits alimentaires	15'000	-	15'000	-	-	-
171.3156	Entretien équipements	2'000	-	3'300	-	604	-
171.3163	Locations d'objets mobiliers	2'400	-	7'500	-	5'277	-
171.3181	Frais de port et ccp	8'000	-	7'000	-	10'465	-
171.3182	Frais de téléphones	1'368	-	2'196	-	2'025	-
171.3183	Frais bancaires	300	-	-	-	-	-
171.3185	Honoraires et frais d'expertises	30'700	-	31'700	-	5'772	-
171.3188	Frais de transports	7'600	-	7'000	-	7'600	-
171.3193	Cotisations	675	-	775	-	391	-
171.3199	Frais divers	100	-	200	-	8'047	-
171.3525	Participation charges prévoyance sociale	84'700	-	84'700	-	71'834	-
171.3653	Animation jeunesse	128'050	-	111'400	-	159'261	-
171.3801	Attributions fonds de renouvellement	4'000	-	5'200	-	4'000	-
171.3911	Imputations internes	21'090	-	21'100	-	18'000	-
171.4271	Loyers bâtiments patrimoine administratif	-	60'000	-	60'000	-	82'910
171.4331	Participation des parents	-	66'000	-	66'000	-	65'306
171.4361	Remb. de traitements & charges sociales	-	-	-	-	-	12'168
171.4362	Remboursements de frais	-	1'000	-	-	-	2'655
171.4512	Participation Canton et Confédération	-	56'000	-	56'000	-	55'430
171.4525	Participation des communes	-	10'000	-	12'000	-	-
171.4653	Participations de tiers	-	61'800	-	46'200	-	62'745
173	173 Espace plein air	39'350	10'000	45'090	10'000	43'279	11'530
173.3011	Traitements	3'700	-	3'400	-	2'710	-
173.3012	Salaires auxiliaires	26'600	-	26'600	-	26'065	-
173.3030	AVS/AC/AF	2'560	-	2'480	-	2'492	-
173.3040	Caisses de pensions	570	-	500	-	527	-
173.3050	Assurances accidents	380	-	380	-	265	-
173.3050.01	Assurances perte de gain	40	-	30	-	80	-
173.3114	Achats matériel d'exploitation	5'500	-	5'500	-	-	-
173.3188	Frais de transports	-	-	5'700	-	5'619	-
173.3199	Frais divers	-	-	500	-	5'521	-
173.4331	Participation des parents	-	10'000	-	10'000	-	11'530
174	174 Sport scolaire facultatif	374'240	159'000	374'620	158'000	335'468	138'485
174.3012	Salaires auxiliaires	192'700	-	192'700	-	169'279	-
174.3030	AVS/AC/AF	18'160	-	17'870	-	11'717	-
174.3040	Caisses de pensions	-	-	-	-	37	-
174.3050	Assurances accidents	1'120	-	1'200	-	730	-
174.3050.01	Assurance perte de gain	-	-	-	-	17	-
174.3061	Frais pour usage de véhicules privés	400	-	500	-	-	-
174.3069	Frais divers	-	-	-	-	512	-
174.3091	Frais de formation	2'000	-	2'000	-	-	-
174.3102	Journaux, documentation, annonces	11'000	-	11'500	-	10'904	-
174.3116	Achats matériel spécialisé	65'000	-	65'000	-	65'932	-
174.3170	Frais de réceptions et manifestations	2'500	-	2'500	-	1'459	-
174.3182	Frais de téléphones, radio	360	-	350	-	235	-
174.3185	Honoraires et frais d'expertises	30'000	-	30'000	-	26'988	-

Remarques et observations

Comptes	Désignations	Budget 2021		Budget 2020		Comptes 2019	
		Charges	Revenus	Charges	Revenus	Charges	Revenus
174.3188	Frais de transports	50'000	-	50'000	-	46'490	-
174.3199	Frais divers	1'000	-	1'000	-	1'166	-
174.4331	Participation frais de pension	-	30'000	-	30'000	-	32'424
174.4362.01	Remb. de frais - location matériel	-	32'000	-	32'000	-	31'870
174.4362.02	Remb. de frais - abo + divers	-	5'000	-	4'000	-	8'597
174.4512	Participation cantonale à charges enseignement	-	90'000	-	90'000	-	65'594
174.4911	Imputations internes	-	2'000	-	2'000	-	-
18	18 Transports publics	8'843'737	63'000	8'079'427	62'000	7'441'385	63'619
180	180 Transports publics	8'843'737	63'000	8'079'427	62'000	7'441'385	63'619
180.3101	Fournitures de bureau	500	-	-	-	-	-
180.3155	Entretien véhicules	15'510	-	15'510	-	15'509	-
180.3185	Honoraires et frais d'expertises	8'000	-	-	-	-	-
180.3311	Amortissements	39'200	-	30'849	-	30'848	-
180.3313	Amort. machines - mobilier - véhicules	-	-	10'672	-	10'671	-
180.3517	Participation transports publics	7'871'527	-	7'116'396	-	6'475'356	-
180.3665	Subvention détenteurs abts	909'000	-	906'000	-	909'000	-
180.4362	Remboursements de frais	-	63'000	-	62'000	-	63'619

Remarques et observations

180 Transports publics

180.3517	Trafic urbain VMCV (budget 2021, courrier du 09.09.2020)	4'384'000
180.3517	Trafic régional bassin 6 (Riviera Pays-d'Enhaut), selon budget du service le la mobilité VD	2'964'027
180.3517	Concept VMCV pour MJF	290'000
180.3517	Cartes journalières Commune CFF/CGN (SF)	75'000
180.3517	Trains supplémentaires en soirée (rapport-préavis 36/2019)	60'000
180.3517	Bus du Petit Prince	22'000
180.3517	Blonay-Chamby	17'000
180.3517	Territet-Mont-Fleuri	15'000
180.3517	Courses Pertit-Pallens	14'000
180.3517	Participation frais Mobilis de la Saison culturelle (Propmuni ECT 09/2017)	11'000
180.3517	Taxibus Chailly/Brent et Les Planches/Les Taux	6'000
180.3517	Funiculaire Territet-Glion: prestations MJF 2021 (rapport-préavis 36/2019)	5'500
180.3517	Courses Montreux-Collonge-Veytaux	5'000
180.3517	Cotisation Conférences des Villes pour la Mobilité	3'000

Comptes	Désignations	Budget 2021		Budget 2020		Comptes 2019	
		Charges	Revenus	Charges	Revenus	Charges	Revenus
2	2 Finances	7'767'459	112'666'710	8'233'832	113'390'822	10'138'128	118'217'883
20	20 Administration	4'942'359	2'479'032	4'950'832	2'466'226	3'312'348	1'236'169
200	200 Administration et comptabilité	2'729'188	1'805'232	2'788'647	1'797'633	1'247'454	310'214
200.3011	Traitements	793'300	-	780'790	-	660'197	-
200.3012	Salaires auxiliaires	-	-	-	-	95'720	-
200.3013	Personnel en formation	50'400	-	90'500	-	53'540	-
200.3030	AVS/AC/AF	79'560	-	80'780	-	75'145	-
200.3040	Caisses de pensions	137'650	-	134'770	-	105'258	-
200.3050	Assurances accidents	4'980	-	5'530	-	5'010	-
200.3050.01	Assurance perte de gain	7'180	-	7'420	-	6'550	-
200.3061	Frais pour usage de véhicules privés	500	-	520	-	630	-
200.3062	Autres frais de transport	160	-	200	-	-	-
200.3063	Frais de représentation	3'360	-	4'300	-	-	-
200.3066	Frais de subsistance	300	-	375	-	1'522	-
200.3069	Frais divers	-	-	-	-	2'611	-
200.3091	Frais de formation	11'000	-	9'400	-	6'701	-
200.3097	Frais de formation informatique	1'500	-	2'800	-	1'427	-
200.3101	Fournitures de bureau	12'400	-	14'300	-	7'959	-
200.3102	Documentation, annonces	1'100	-	750	-	1'212	-
200.3111	Achats équipements de bureau	500	-	500	-	-	-
200.3117.01	Achats matériel informatique - hardware	-	-	1'600	-	-	-
200.3117.02	Achats matériel informatique - software	-	-	-	-	6'369	-
200.3158	Entretien équipement informatique	21'200	-	19'050	-	18'064	-
200.3163	Locations d'objets mobiliers	3'000	-	4'200	-	7'632	-
200.3181	Frais de ports et ccp	15'200	-	21'000	-	26'718	-
200.3182	Frais de téléphones, radio	1'848	-	2'112	-	1'997	-
200.3185	Honoraires	76'500	-	100'000	-	156'056	-
200.3193	Cotisations	1'100	-	1'000	-	1'094	-
200.3653	Taxe de séjour complémentaire communale	1'500'000	-	1'500'000	-	-	-
200.3801	Attributions fonds de renouvellement	5'900	-	6'200	-	5'900	-
200.3809	Virement à provision	-	-	-	-	142	-
200.3911	Imputations internes	550	-	550	-	-	-
200.4066	Taxe de séjour complémentaire communale	-	1'500'000	-	1'500'000	-	-
200.4361	Remb. de traitements & charges sociales	-	-	-	-	-	6'240
200.4362	Remboursements de frais	-	218'833	-	218'333	-	218'833
200.4809	Prélèvements sur autres fonds de réserve	-	-	-	-	-	142
200.4911	Imputations internes	-	86'399	-	79'300	-	84'999

Remarques et observations

Comptes	Désignations	Budget 2021		Budget 2020		Comptes 2019	
		Charges	Revenus	Charges	Revenus	Charges	Revenus
202	202 Centre informatique	2'213'171	673'800	2'162'185	668'593	2'064'894	925'954
202.3003	Jetons de présence commission IT	1'000	-	3'000	-	-	-
202.3011	Traitements	669'600	-	661'640	-	555'451	-
202.3012	Salaires auxiliaires	-	-	-	-	1'630	-
202.3013	Personnel en formation	13'000	-	13'000	-	4'000	-
202.3030	AVS/AC/AF	64'340	-	61'890	-	52'405	-
202.3040	Caisses de pensions	113'780	-	111'950	-	93'230	-
202.3050	Assurances accidents	4'040	-	4'200	-	3'468	-
202.3050.01	Assurance perte de gain	5'790	-	5'730	-	4'786	-
202.3061	Frais pour usage de véhicules privés	640	-	1'500	-	353	-
202.3062	Autres frais de transport	1'760	-	2'200	-	-	-
202.3063	Frais de représentation	1'600	-	-	-	-	-
202.3066	Frais de subsistance	1'360	-	1'700	-	1'332	-
202.3069	Frais divers	-	-	2'000	-	4'576	-
202.3091	Frais formation du personnel	13'000	-	5'600	-	11'369	-
202.3097	Frais de formation informatique	20'000	-	15'000	-	30'173	-
202.3101	Fournitures de bureau	3'000	-	3'000	-	2'413	-
202.3102	Documentation, annonces	1'000	-	1'000	-	-	-
202.3117.01	Achats informatiques - hardware	198'000	-	173'000	-	133'419	-
202.3117.02	Achats informatiques - software	75'070	-	74'500	-	10'395	-
202.3155	Entretien véhicules	1'400	-	1'400	-	1'600	-
202.3157	Entretien des installations techniques	15'000	-	9'500	-	3'131	-
202.3158	Maintenance équipement informatique	647'544	-	602'150	-	500'378	-
202.3182	Frais de télécommunications	78'212	-	78'524	-	75'019	-
202.3185	Gestion de projets/honoraires	15'000	-	30'000	-	30'000	-
202.3186	Primes d'assurances	400	-	400	-	410	-
202.3193	Cotisations	1'550	-	1'500	-	-	-
202.3310	Amortissements	-	-	107'864	-	100'486	-
202.3313	Amort. machines - mobilier - véhicules	252'285	-	144'744	-	127'681	-
202.3321	Amort. supplém. patrimoine administratif	-	-	31'493	-	302'709	-
202.3801	Virement à provision renouvellement	13'900	-	13'200	-	13'900	-
202.3911	Imputations internes	900	-	500	-	578	-
202.4521	Participations	-	484'000	-	446'500	-	500'478
202.4801	Prélèvement provision renouvellement	-	127'400	-	128'200	-	60'368
202.4819	Autres prélèvements	-	-	-	31'493	-	302'709
202.4911	Imputations internes	-	62'400	-	62'400	-	62'400

Remarques et observations

202 Centre informatique

202.3158 Nouveau : maintenance guichet virtuel et e-admin, augmentation des licences de l'anti-virus et récupération des frais du Wifi des quais (compte 160.3151)

202.3313 Nouveau : Amortissement préavis 04/2020 "migration Windows 10"

109'165

Comptes	Désignations	Budget 2021		Budget 2020		Comptes 2019	
		Charges	Revenus	Charges	Revenus	Charges	Revenus
21	21 Impôts	2'230'000	97'266'000	2'225'000	100'365'000	2'278'747	96'837'238
210	210 Impôts	2'230'000	97'266'000	2'225'000	100'365'000	2'278'747	96'837'238
210.3184	Contentieux et poursuites	15'000	-	25'000	-	13'967	-
210.3187	Emoluments recette	580'000	-	585'000	-	677'964	-
210.3212	Intérêts impôts	20'000	-	65'000	-	22'852	-
210.3221	Intérêts compensatoires impôts	15'000	-	50'000	-	6'412	-
210.3301	Défalcations sur impôts	1'600'000	-	1'500'000	-	1'557'553	-
210.4001	Revenu et fortune p.p.	-	55'500'000	-	56'500'000	-	55'340'650
210.4003	Impôt à la source	-	3'000'000	-	4'800'000	-	3'513'863
210.4004	Impôt spécial étrangers	-	4'800'000	-	4'900'000	-	4'543'184
210.4011	Bénéfice ordinaire	-	3'000'000	-	4'500'000	-	4'525'990
210.4012	Impôt sur le capital	-	500'000	-	500'000	-	630'249
210.4013	Impôt complém. sur immeubles	-	600'000	-	700'000	-	364'982
210.4020	Impôt foncier	-	11'200'000	-	10'700'000	-	10'422'171
210.4040	Droits de mutation	-	4'800'000	-	4'800'000	-	4'846'537
210.4050	Successions, donations	-	8'816'000	-	7'740'000	-	8'483'434
210.4061	Impôt sur les chiens	-	90'000	-	90'000	-	87'400
210.4090	Impôts récupérés	-	900'000	-	800'000	-	546'344
210.4211	Intérêts de retard	-	5'000	-	5'000	-	-
210.4221	Intérêts moratoires	-	950'000	-	850'000	-	923'998
210.4272	Redevances utilisation du domaine public	-	85'000	-	80'000	-	81'833
210.4362	Remb. de frais rappels/poursuites	-	100'000	-	100'000	-	95'166
210.4411	Impôt sur les gains immobiliers	-	2'920'000	-	3'300'000	-	2'431'435
22	22 Service financier	371'600	12'763'878	747'500	10'228'896	346'393	16'075'877
220	220 Service financier	371'600	12'763'878	747'500	10'228'896	346'393	16'075'877
220.3141	Crédits complémentaires compétence municipale	-	-	400'000	-	-	-
220.3183	Frais bancaires	64'100	-	40'000	-	49'560	-
220.3221	Intérêts emprunts publics	307'500	-	307'500	-	296'833	-
220.4221	Int. placements + c/c	-	116'680	-	197'460	-	192'011
220.4222	Int. s/obligations et actions	-	2'708'000	-	3'332'000	-	3'563'439
220.4521	Péréquation directe	-	7'163'000	-	4'552'229	-	8'779'427
220.4801	Prélèvements sur fonds de réserve	-	-	-	-	-	500'000
220.4809	Prélèvements sur autres fonds de réserve	-	2'776'198	-	2'147'207	-	3'041'000
23	23 Amortissements, réserves, boucllement	223'500	157'800	310'500	330'700	4'200'640	4'068'600
230	230 Amortissements et boucllement	223'500	157'800	310'500	330'700	4'200'640	4'068'600
230.3301	Pertes comptables	223'500	-	310'500	-	200'640	-
230.3808	Excédent d'exploitation	-	-	-	-	4'000'000	-
230.4249	Gains comptables	-	157'800	-	330'700	-	68'600
230.4808	Résultat d'exploitation (Perte)	-	-	-	-	-	4'000'000

Remarques et observations

210 Impôts

210.3301 Voir explications sur le préavis du budget 2021

210.4001 Voir explications sur le préavis du budget 2021

210.4003 Voir explications sur le préavis du budget 2021

210.4004 Voir explications sur le préavis du budget 2021

210.4011 Voir explications sur le préavis du budget 2021

210.4012 Voir explications sur le préavis du budget 2021

210.4013 Voir explications sur le préavis du budget 2021

210.4411 Voir explications sur le préavis du budget 2021

220 Service financier

220.4421 Adaptation conjoncturelle du taux (négatif) des emprunts à court terme 80'000

220.4222 Fin du remboursement de l'agio sur titres BCV -204'000

220.4222 Diminution du dividende du Casino -420'000

230 Amortissements et boucllement

230.4249 Moyenne des 5 dernières années

Comptes	Désignations	Budget 2021		Budget 2020		Comptes 2019	
		Charges	Revenus	Charges	Revenus	Charges	Revenus
3	3 Domaines et bâtiments	21'217'163	7'162'730	21'809'989	8'094'306	22'347'984	9'033'463
30	30 Service administratif	2'625'467	10'000	2'789'232	10'000	2'548'615	59'224
300	300 Service administratif	2'625'467	10'000	2'789'232	10'000	2'548'615	59'224
300.3011	Traitements	1'509'600	-	1'501'400	-	1'455'787	-
300.3012	Salaires auxiliaires	-	-	-	-	13'068	-
300.3013	Personnel en formation	48'600	-	46'400	-	37'358	-
300.3030	AVS/AC/AF	146'630	-	143'040	-	138'547	-
300.3040	Caisses de pensions	256'040	-	254'630	-	238'457	-
300.3050	Assurances accidents	21'460	-	18'010	-	17'422	-
300.3050.01	Assurance perte de gain	13'200	-	13'130	-	12'647	-
300.3061	Frais pour usage de véhicules privés	12'000	-	15'000	-	5'340	-
300.3062	Autres frais de transport	800	-	1'000	-	-	-
300.3063	Frais de représentation	6'400	-	8'000	-	-	-
300.3066	Frais de subsistance	800	-	1'000	-	1'200	-
300.3069	Frais divers	-	-	-	-	11'989	-
300.3080	Personnel intérimaire	19'500	-	19'500	-	15'455	-
300.3091	Frais de formation du personnel	19'000	-	10'000	-	5'638	-
300.3101	Fournitures de bureau	12'000	-	12'000	-	110	-
300.3102	Documentation, annonces	5'000	-	5'000	-	9'473	-
300.3111	Achats équipements de bureau	-	-	-	-	3'154	-
300.3117.01	Achats matériel informatique - hardware	1'500	-	1'100	-	1'173	-
300.3117.02	Achats matériel informatique - software	3'045	-	3'200	-	3'311	-
300.3158	Entretien équipement informatique	27'900	-	27'250	-	25'108	-
300.3163	Locations d'objets mobiliers	9'900	-	15'120	-	18'015	-
300.3181	Frais de ports et ccp	12'000	-	12'000	-	11'034	-
300.3182	Frais de téléphones	4'932	-	4'812	-	5'118	-
300.3185	Honoraires et expertises	225'000	-	225'000	-	257'218	-
300.3186	Primes d'assurances	7'200	-	7'400	-	7'407	-
300.3193	Cotisations	37'000	-	37'000	-	35'999	-
300.3199	Dépenses diverses	44'000	-	44'000	-	43'127	-
300.3313	Amort. machines - mobilier - véhicules	7'200	-	156'600	-	-	-
300.3321	Amort. supplém. patrimoine administratif	-	-	-	-	6'700	-
300.3666	Protection des Narcisses	66'300	-	81'300	-	57'635	-
300.3801	Virement à provision	21'200	-	18'200	-	21'200	-
300.3911	Imputations internes	87'260	-	108'140	-	89'926	-
300.4361	Remb. de traitements & charges sociales	-	-	-	-	-	42'422
300.4362	Remboursements de frais	-	-	-	-	-	102
300.4819	Autres prélèvements	-	-	-	-	-	6'700
300.4911	Imputations internes	-	10'000	-	10'000	-	10'000
31	31 Terrains	47'845	447'600	48'450	1'420'700	34'482	358'626
310	310 Terrains	47'845	447'600	48'450	1'420'700	34'482	358'626
310.3145	Frais d'entretien (terrains)	25'500	-	28'500	-	14'533	-
310.3312	Amort. parcelle	22'345	-	19'950	-	19'950	-
310.4232	Location de parcelles	-	447'600	-	1'420'700	-	358'626
32	32 Forêts et alpages	3'264'605	1'246'800	3'321'738	1'196'800	3'163'655	1'327'649
321	321 Alpages	266'483	58'800	227'899	58'800	195'796	61'133
321.3011	Traitements	30'500	-	30'400	-	30'012	-
321.3030	AVS/AC/AF	2'840	-	2'790	-	2'799	-
321.3040	Caisses de pensions	4'900	-	4'830	-	4'640	-
321.3050	Assurances accidents	650	-	600	-	597	-
321.3050.01	Assurances perte de gain	260	-	260	-	256	-
321.3066	Frais de subsistance	-	-	-	-	7	-
321.3080	Personnel intérimaire	6'000	-	6'000	-	6'000	-
321.3114	Achats machines - matériel	500	-	500	-	330	-
321.3121	Eau (Alpages)	2'100	-	2'100	-	2'931	-
321.3141	Entretien bâtiments (Alpages)	30'000	-	54'700	-	43'213	-
321.3146	Entretien Alpages	34'500	-	49'500	-	27'696	-
321.3157	Installations techniques	18'900	-	8'600	-	26'904	-
321.3182	Frais de téléphones	-	-	-	-	126	-
321.3186	Primes d'assurances	18'000	-	18'500	-	18'500	-
321.3312	Amortissements	117'333	-	49'119	-	31'785	-
321.4272	Loyers et fermages	-	58'800	-	58'800	-	58'861
321.4361	Remb. de traitements & charges sociales	-	-	-	-	-	190
321.4362	Remboursement de frais	-	-	-	-	-	2'082

Remarques et observations

310 Terrains

310.3145 Frais d'entretien ex-parcelle CFF 452 (selon préavis 28/2013)	6'000
310.3145 Entretien paysagiste parking Au Blanc	4'000
310.3145 Parcelles diverses et stationnement	8'000
310.3145 Entretien des jardins familiaux	5'000
310.3145 Lutte anti-grêle territoire communal	2'000
310.3145 Syndicat entretien Ch. Cerniaz	500
310.4232 DDP des Grands-Prés lié au refus du PGA	-1'000'000

321 Alpages

321.3141 Alpages - Entretien courant, divers et imprévus	10'000
321.3141 Alpages - Cheminées hors toit : démontage et repose	2'500
321.3141 Chessy - Vidange de la fosse septique	1'500
321.3141 Divers alpages, cumul de divers entretiens courants (max. Chf 1'000.-)	16'000
321.3146 Chemins d'accès, pâturages : entretien des chemins d'alpages	15'000
321.3146 Entretien courant, divers et imprévus	6'500
321.3146 Passages canadiens et VTT	5'000
321.3146 Bassins et flotteurs ECO, clôtures, fils, etc.	4'000
321.3146 SIGE : ouverture, fermeture du réseau d'eau	4'000
321.3157 Le Soladier - Remplacement d'une conduite d'alimentation d'un bassin	5'000
321.3157 Le Gresaley - Mise en place d'un nouveau poêle dans creux de feu	4'000
321.3157 Les Pontets - Remplacement d'un poêle existant (augmentation de la surface de chauffe)	1'800
321.3157 Alpages - Entretien courant, divers et imprévus	1'500
321.3157 La Forclaz - Installation solaire (remplacement des batteries)	1'500
321.3157 Divers alpages - cumul de divers entretiens courants (max. Chf 300.-)	5'100
321.3312 Différence entre l'amortissement budgété selon le crédit voté et les dépenses ou amortissements effectifs à ce jour.	

Comptes	Désignations	Budget 2021		Budget 2020		Comptes 2019	
		Charges	Revenus	Charges	Revenus	Charges	Revenus
325	325 Forêts	2'998'122	1'188'000	3'093'839	1'138'000	2'967'858	1'266'516
325.3011	Traitements	1'213'200	-	1'236'800	-	1'234'466	-
325.3012	Salaires auxiliaires	-	-	39'500	-	15'389	-
325.3013	Personnel en formation	75'100	-	73'300	-	72'026	-
325.3030	AVS/AC/AF	121'200	-	125'030	-	118'781	-
325.3040	Caisses de pensions	195'460	-	201'540	-	196'789	-
325.3050	Assurances accidents	63'430	-	64'430	-	61'506	-
325.3050.01	Assurances perte de gain	10'840	-	11'010	-	11'009	-
325.3061	Frais pour usage de véhicules privés	5'600	-	7'000	-	6'485	-
325.3063	Frais de représentation	800	-	1'000	-	-	-
325.3065	Frais d'habillement	27'200	-	34'000	-	33'266	-
325.3066	Frais de subsistance	37'400	-	46'800	-	41'976	-
325.3069	Frais divers	-	-	-	-	23'633	-
325.3080	Personnel intérimaire	10'000	-	10'000	-	5'572	-
325.3091	Frais de formation du personnel	10'000	-	11'000	-	10'472	-
325.3101	Fournitures de bureau	1'800	-	1'800	-	50	-
325.3102	Documentation, annonces	700	-	700	-	301	-
325.3114	Achats machines - matériel	38'000	-	38'000	-	34'065	-
325.3125	Carburants	13'000	-	13'000	-	13'343	-
325.3134	Approvisionnement des domaines	17'000	-	17'000	-	9'226	-
325.3139	Autres fournitures	25'000	-	25'000	-	22'373	-
325.3142	Entretien des chemins forestiers	42'000	-	42'000	-	31'573	-
325.3146	Entretien des domaines	670'000	-	670'000	-	595'207	-
325.3154	Entretien machines - matériel	40'000	-	40'000	-	28'864	-
325.3155	Entretien véhicules	50'000	-	65'000	-	45'407	-
325.3163	Locations d'objets mobiliers	75'000	-	75'000	-	76'516	-
325.3182	Frais de téléphones	6'060	-	5'960	-	5'570	-
325.3186	Primes d'assurances	8'100	-	7'000	-	7'793	-
325.3188	Frais de transport	95'000	-	95'000	-	98'529	-
325.3192	Taxes véhicules à moteur	10'800	-	10'800	-	7'960	-
325.3193	Cotisations	4'400	-	4'400	-	4'151	-
325.3199	Dépenses diverses	23'500	-	23'500	-	4'468	-
325.3311	Amortissements	7'100	-	23'667	-	-	-
325.3312	Amortissements bâtiments	32'215	-	31'302	-	31'301	-
325.3313	Amort. machines - mobilier - véhicules	21'417	-	-	-	22'722	-
325.3321	Amort. supplém. patrimoine administratif	-	-	-	-	72'275	-
325.3911	Imputations internes	46'800	-	43'300	-	24'795	-
325.4353	Ventes diverses	-	45'000	-	45'000	-	22'896
325.4355	Bois de service	-	150'000	-	150'000	-	135'315
325.4356	Services à des tiers	-	25'000	-	25'000	-	3'879
325.4358	Bois de feu	-	190'000	-	190'000	-	171'938
325.4359	Ventes et prestations diverses	-	1'000	-	1'000	-	6'000
325.4361	Remb. de traitements & charges sociales	-	-	-	-	-	31'411
325.4516	Subventions cantonales	-	600'000	-	550'000	-	645'802
325.4819	Autres prélèvements	-	-	-	-	-	72'275
325.4911	Imputations internes	-	177'000	-	177'000	-	177'000
33	33 Vignes	243'780	202'620	246'814	200'176	192'305	183'869
330	330 Vignes	243'780	202'620	246'814	200'176	192'305	183'869
330.3101	Fournitures de bureau	10'500	-	17'500	-	6'621	-
330.3114	Achats machines - matériel	500	-	500	-	212	-
330.3134	Approvisionnement des domaines	6'800	-	7'200	-	6'400	-
330.3137	Achats bouteilles pour revente	150'800	-	144'770	-	109'011	-
330.3146	Entretien des domaines	65'975	-	66'944	-	62'136	-
330.3154	Entretien machines - matériel	500	-	500	-	-	-
330.3186	Primes d'assurances	5'000	-	5'700	-	4'316	-
330.3193	Cotisations	2'205	-	2'200	-	2'204	-
330.3199	Dépenses diverses	500	-	500	-	405	-
330.3653	Pour la culture, les loisirs et le sport	1'000	-	1'000	-	1'000	-
330.4355	Vente de la récolte	-	51'820	-	55'106	-	64'899
330.4359	Ventes de bouteilles en souscription	-	55'000	-	50'000	-	48'943
330.4911	Imputations internes	-	95'800	-	95'070	-	70'027

Remarques et observations

325 Forêts

325.3142	Entretien courant des chemins forestiers	22'000
325.3142	Chemin des 5000 (renvoi d'eau, évacuation des matériaux, travaux divers)	10'000
325.3142	Corbé, transversale des Verraux, travaux de vidage (élim. matériaux d'éboulement)	10'000
325.3146	Entretien des forêts protectrices selon convention-programme VD-SFFN	570'000
325.3146	Dégâts en forêt, lutte pour la Chalarose du frêne	40'000
325.3146	Biodiversité en forêt / dégâts en forêt	40'000
325.3146	Entretien des filets de protection	20'000

Comptes	Désignations	Budget 2021		Budget 2020		Comptes 2019	
		Charges	Revenus	Charges	Revenus	Charges	Revenus
35	35 Bâtiments	15'035'466	5'255'710	15'403'755	5'266'630	16'408'927	7'104'094
350	350 Bâtiments locatifs	523'976	852'120	592'254	844'400	596'806	856'213
350.3011	Traitements	15'000	-	15'000	-	14'892	-
350.3012	Salaires auxiliaires	3'100	-	3'100	-	1'214	-
350.3030	AVS/AC/AF	1'380	-	1'360	-	1'392	-
350.3040	Caisses de pensions	2'400	-	2'420	-	2'316	-
350.3050	Assurances accidents	390	-	370	-	309	-
350.3050.01	Assurances perte de gain	130	-	130	-	138	-
350.3066	Frais de subsistance	-	-	-	-	4	-
350.3069	Frais divers	-	-	-	-	4	-
350.3080	Personnel intérimaire	19'000	-	19'000	-	22'659	-
350.3114	Achats machines - matériel	1'000	-	1'000	-	-	-
350.3121	Eau	17'100	-	17'800	-	18'050	-
350.3122	Gaz	3'600	-	3'500	-	3'598	-
350.3123	Electricité	10'200	-	11'600	-	9'754	-
350.3139	Autres fournitures	100	-	100	-	-	-
350.3141	Entretien bâtiments	73'400	-	139'400	-	150'329	-
350.3154	Entretien machines - matériel	13'750	-	16'900	-	9'922	-
350.3157	Installations techniques	31'600	-	36'600	-	46'757	-
350.3182	Frais de téléphones	360	-	360	-	295	-
350.3185	Honoraires et expertises	73'000	-	71'000	-	68'247	-
350.3186	Primes d'assurances	29'700	-	31'300	-	30'871	-
350.3191	Impôts et taxes	-	-	-	-	203	-
350.3199	Dépenses diverses	7'000	-	7'000	-	3'044	-
350.3303	Amortissements	84'766	-	74'422	-	75'070	-
350.3312	Amortissements bâtiments	137'000	-	139'892	-	137'738	-
350.4231	Loyers bâtiments	-	843'720	-	837'300	-	838'733
350.4232	Loyers terrains et fermages	-	-	-	-	-	840
350.4233	Produits machines	-	2'100	-	800	-	2'017
350.4361	Remb. de traitements & charges sociales	-	-	-	-	-	106
350.4362	Remboursement de frais	-	6'300	-	6'300	-	13'006
350.4363	Remboursements de dommages	-	-	-	-	-	1'512

Remarques et observations

350 Bâtiments locatifs

350.3141 Rte Saussaz - Réparation charpente, couverture et ferblanterie (infiltration d'eau)	11'000
350.3141 Av. Planche 4 - Entretien courant, divers et imprévus	8'000
350.3141 Rue Industrielle 21 - Réfection pièces appartements	6'000
350.3141 Chalet Pic à l'Etoile - Remplacement du poêle à bois	6'000
350.3141 Le Manoïre - Jaman - Indemnités nettoyages	5'400
350.3141 Rue du Pont 34 - Appartements : entretien courant, divers et imprévus	4'500
350.3141 Rue Industrielle 21 - Garderie : entretien courant, divers et imprévus	4'000
350.3141 Cumul d'entretien courant, divers et imprévus (max. Chf 3'000.-)	28'500
350.3157 Divers bâtiments - Installations techniques	6'000
350.3157 Gresalley Haut - Installations techniques	5'000
350.3157 Rue du Pont 34 - Installations techniques	5'000
350.3157 Cumul d'entretien courant, divers et imprévus (max. Chf 3'000.-)	15'600

Comptes	Désignations	Budget 2021		Budget 2020		Comptes 2019	
		Charges	Revenus	Charges	Revenus	Charges	Revenus
351	351 Bâtiments publics	2'714'659	844'700	2'838'609	902'540	2'726'471	1'198'442
351.3011	Traitements	474'300	-	509'900	-	454'955	-
351.3012	Salaires auxiliaires	4'000	-	4'000	-	20'490	-
351.3030	AVS/AC/AF	44'770	-	47'330	-	43'697	-
351.3040	Caisses de pensions	72'750	-	77'100	-	67'620	-
351.3050	Assurances accidents	10'190	-	10'070	-	9'387	-
351.3050.01	Assurance perte de gain	4'070	-	4'300	-	3'918	-
351.3061	Frais pour usage de véhicules privés	400	-	500	-	-	-
351.3062	Autres frais de transport	200	-	200	-	-	-
351.3065	Frais d'habillement	1'900	-	2'400	-	3'077	-
351.3066	Frais de subsistance	200	-	200	-	69	-
351.3069	Frais divers	-	-	-	-	1'547	-
351.3091	Frais de formation	2'000	-	-	-	-	-
351.3113	Achats équipement	48'200	-	33'100	-	10'009	-
351.3114	Achats machines - matériel	20'000	-	20'000	-	23'227	-
351.3121	Eau	47'400	-	50'700	-	45'062	-
351.3122	Gaz	102'800	-	86'200	-	89'637	-
351.3123	Electricité	203'200	-	203'700	-	204'771	-
351.3124	Combustible	61'000	-	56'000	-	39'088	-
351.3125	Carburants	1'000	-	2'000	-	-	-
351.3133	Fournitures pour nettoyage	28'300	-	28'700	-	26'484	-
351.3141	Entretien bâtiments	139'400	-	274'400	-	179'831	-
351.3153	Entretien équipements	1'000	-	1'000	-	-	-
351.3154	Entretien des machines	118'200	-	114'500	-	62'910	-
351.3155	Entretien véhicules	8'400	-	8'300	-	7'025	-
351.3157	Installations techniques	360'600	-	488'000	-	306'971	-
351.3161	Loyers	103'500	-	93'900	-	99'097	-
351.3182	Frais de téléphone	8'896	-	9'138	-	5'451	-
351.3186	Primes d'assurances	117'800	-	97'050	-	118'559	-
351.3189	Surveillance bâtiments	54'500	-	71'000	-	32'085	-
351.3192	Taxes véhicules à moteur	2'200	-	2'200	-	1'007	-
351.3199	Dépenses diverses	27'800	-	32'800	-	19'726	-
351.3311	Amortissements	46'500	-	-	-	60'000	-
351.3312	Amortissements	463'383	-	375'871	-	382'859	-
351.3321	Amort. supplém. patrimoine administratif	-	-	-	-	273'133	-
351.3911	Imputations internes	135'800	-	134'050	-	134'779	-
351.4231	Loyers bâtiments patrimoine financier	-	-	-	-	-	210
351.4271	Loyers bâtiments	-	557'000	-	613'400	-	558'002
351.4272	Finances chauffage	-	67'700	-	67'700	-	59'675
351.4361	Remb. de traitements & charges sociales	-	-	-	-	-	33'914
351.4362	Remboursements de frais	-	49'500	-	38'700	-	49'889
351.4363	Remboursements de dommages	-	-	-	-	-	3'324
351.4523	Participations autres communes	-	500	-	500	-	498
351.4657	Particip. & subventions tiers trafic	-	-	-	-	-	49'796
351.4819	Autres prélèvements	-	-	-	12'240	-	273'133
351.4911	Imputations internes	-	170'000	-	170'000	-	170'000

Remarques et observations

351 Bâtiments publics

351.3141	WC publics - Entretien courant, divers et imprévus	17'500
351.3141	Divers Bâtiments - Entretien courant, divers et imprévus	17'000
351.3141	Entretien courant, divers et imprévus (toutes cabanes et abris du SID)	10'000
351.3141	WC publics - Curage de canalisations divers WC	6'500
351.3141	Cumul d'entretien courant, divers et imprévus (max. Chf 5'000.-)	88'400
351.3157	Chailly - Remplacement des tubes lumineux par un éclairage LED	30'000
351.3157	Escal. Aquabelle - Contrat d'entretien	28'000
351.3157	Karmalabois - Ramonage	18'000
351.3157	Place du Marché Placettes - Entretien courant, divers et imprévus	15'000
351.3157	Karmalabois - Entretien courant, divers et imprévus	15'000
351.3157	Karmalabois - Contrat d'entretien	13'500
351.3157	Escal. Aquabelle - Nettoyage intérieur	13'000
351.3157	Divers bâtiments - Entretien courant, divers et imprévus	10'000
351.3157	Chailly - Remplacement du tableau serrurerie et des prises électriques	10'000
351.3157	Archives - Contrat d'entretien	10'000
351.3157	Escal. Aquabelle - Elimination des risques de coincement et d'accrochage	10'000
351.3157	Grand-Rue 73 - Maintenance de la détection incendie	8'000
351.3157	Av. des Alpes 18 - Contrats d'entretien (chauffage, ascenseur, ventilation)	8'000
351.3157	Maison Visinand - Contrat d'entretien	8'000
351.3157	Karmalabois - Elimination des cendres	8'000
351.3157	Déchèterie Chailly - Contrat d'entretien	7'500
351.3157	Chailly - Entretien courant, divers et imprévus	7'000
351.3157	Escal. Aquabelle - Entretien courant, divers et imprévus	7'000
351.3157	Cumul de divers entretiens courants (max. Chf 6'000.-)	134'600
351.3311	Nouveau : préavis 01/2020 "Place à bois aux Avants" + différence entre l'amortissement budgété selon le crédit voté et les dépenses effectives à ce jour.	
351.3312	Nouveau : Préavis 18/2019 "remplacement de la chaufferie centralisées VEV et préavis 20/2019 "Rénovation installations de chauffage de la Kama"	
351.4271	Loyer annuel du conservatoire désormais déduit de la participation communale	

Comptes	Désignations	Budget 2021		Budget 2020		Comptes 2019	
		Charges	Revenus	Charges	Revenus	Charges	Revenus
352	352 Bâtiments scolaires	5'111'478	420'790	4'820'955	432'590	5'570'916	511'858
352.3011	Traitements	1'728'500	-	1'745'200	-	1'730'333	-
352.3012	Salaires auxiliaires	42'600	-	40'500	-	73'481	-
352.3013	Personnel en formation	32'300	-	35'900	-	23'796	-
352.3030	AVS/AC/AF	170'030	-	168'650	-	166'357	-
352.3040	Caisses de pensions	269'500	-	275'300	-	265'920	-
352.3050	Assurances accidents	38'410	-	36'550	-	35'710	-
352.3050.01	Assurance perte de gain	15'120	-	15'380	-	14'880	-
352.3061	Frais pour usage de véhicules privés	400	-	500	-	-	-
352.3062	Autres frais de transport	200	-	200	-	-	-
352.3063	Frais de représentation	100	-	100	-	-	-
352.3065	Frais d'habillement	3'200	-	4'000	-	3'993	-
352.3066	Frais de subsistance	200	-	200	-	31	-
352.3069	Frais divers	-	-	-	-	2'666	-
352.3080	Personnel intérimaire	2'000	-	2'000	-	-	-
352.3091	Frais de formation	2'000	-	-	-	-	-
352.3112	Achats de mobilier scolaire	82'500	-	92'700	-	96'866	-
352.3113	Achats équipements - mobiliers	44'000	-	54'500	-	54'732	-
352.3114	Achats de machines	46'000	-	70'100	-	49'202	-
352.3121	Eau	31'700	-	32'900	-	30'454	-
352.3122	Gaz	308'100	-	291'000	-	306'390	-
352.3123	Electricité	105'300	-	119'200	-	101'107	-
352.3124	Combustible	64'500	-	65'500	-	62'725	-
352.3125	Bois	21'000	-	18'000	-	20'469	-
352.3133	Fournitures pour nettoyage	79'000	-	83'100	-	77'586	-
352.3139	Autres fournitures	12'000	-	15'500	-	12'192	-
352.3141	Entretien bâtiments	209'500	-	393'000	-	597'111	-
352.3152	Entretien du mobilier scolaire	15'000	-	15'000	-	14'534	-
352.3153	Entretien mobilier - équipements	1'500	-	1'500	-	210	-
352.3154	Entretien des machines	37'600	-	37'300	-	35'951	-
352.3157	Installations techniques	254'400	-	221'200	-	251'161	-
352.3182	Frais de téléphone	13'058	-	20'128	-	13'913	-
352.3186	Primes d'assurances	112'200	-	115'000	-	114'734	-
352.3189	Frais divers	50'000	-	50'000	-	49'068	-
352.3191	Impôts et taxes	11'200	-	11'100	-	10'499	-
352.3199	Dépenses diverses	20'500	-	23'000	-	24'119	-
352.3311	Amortissements	30'666	-	27'809	-	28'685	-
352.3312	Amortissements	1'015'764	-	470'278	-	1'041'172	-
352.3313	Amort. machines - mobilier - véhicules	9'200	-	9'200	-	-	-
352.3522	Part. entretien Collège Veytaux	90'000	-	90'000	-	118'787	-
352.3911	Imputations internes	142'230	-	169'460	-	142'080	-
352.4271	Loyers bâtiments	-	307'900	-	308'900	-	329'143
352.4272	Finances chauffage	-	15'800	-	15'600	-	17'040
352.4351	Vente d'électricité installation photovoltaïque	-	-	-	10'000	-	-
352.4361	Remb. de traitements & charges sociales	-	-	-	-	-	27'330
352.4362	Remboursements de frais	-	-	-	1'000	-	3'970
352.4363	Remboursements de dommages	-	-	-	-	-	37'835
352.4911	Imputations internes	-	97'090	-	97'090	-	96'540

Remarques et observations

352 Bâtiments scolaires

352.3114 Achats de machines et matériels divers pour les besoins de la conciergerie	25'000
352.3114 Achats de machines et matériels divers pour les besoins de l'équipe d'entretien	20'000
352.3114 Chalet Esserts - Matériels d'entretien courant (sel, chlore), renouvellement annuel	1'000
352.3141 Montreux-Est - Loyer 4 classes en containers y compris pompes à chaleur	50'000
352.3141 Divers bâtiments - Entretien courant, divers et imprévus	35'000
352.3141 Glion - Remplacement fenêtres et stores d'une classe	28'000
352.3141 Jaman 8 - Entretien courant, divers et imprévus + toiture	15'000
352.3141 Montreux-Est - Réfection de la peinture des murs du "Point"	7'000
352.3141 Montreux-Est - Entretien courant, divers et imprévus + toiture	7'000
352.3141 Etraz - Entretien courant, divers et imprévus + toiture	6'000
352.3141 Vinet - Entretien courant, divers et imprévus + toiture	6'000
352.3141 Rambert - Entretien courant, divers et imprévus + toiture	6'000
352.3141 Cumul de divers entretiens courants (max. Chf 5'000.-)	49'500
352.3157 Rambert - Remplacement de la chaudière RB	55'000
352.3157 Vinet - Remplacement du tableau électrique principal	18'000
352.3157 Jaman 8 - Contrat d'entretien	16'000
352.3157 Montreux-Est - Contrat d'entretien	14'500
352.3157 Montreux-Est - Entretien courant, divers et imprévus	14'000
352.3157 Rambert - Entretien courant, divers et imprévus	14'000
352.3157 Montreux-Est - Mise en conformité de l'installation électrique	13'500
352.3157 Rambert - Remplacement de 6 boîtiers des mélangeurs de douches	12'000
352.3157 Rambert - Contrat d'entretien	11'000
352.3157 Divers bâtiments - Entretien courant, divers et imprévus	10'000
352.3157 Cumul de divers entretiens courants (max. Chf 7'000.-)	76'400
352.3312 Imputation d'un amortissement mis au budget 2020 sous 358.3312	536'000

Comptes	Désignations	Budget 2021		Budget 2020		Comptes 2019	
		Charges	Revenus	Charges	Revenus	Charges	Revenus
353	353 Lieux de culte	449'350	10'000	490'130	6'000	403'855	14'374
353.3011	Traitements	158'900	-	149'700	-	156'711	-
353.3012	Salaires auxiliaires	2'400	-	2'400	-	5'022	-
353.3030	AVS/AC/AF	13'300	-	12'090	-	12'991	-
353.3040	Caisses de pensions	20'330	-	19'180	-	18'973	-
353.3050	Assurances accidents	3'380	-	3'020	-	3'210	-
353.3050.01	Assurance perte de gain	1'340	-	1'290	-	1'341	-
353.3066	Frais de subsistance	-	-	-	-	12	-
353.3069	Frais divers	-	-	-	-	7	-
353.3080	Personnel intérimaire	33'500	-	33'500	-	33'794	-
353.3121	Eau	3'500	-	3'400	-	2'624	-
353.3122	Gaz	56'700	-	64'600	-	51'101	-
353.3123	Electricité	16'500	-	20'200	-	15'023	-
353.3124	Combustible	2'000	-	2'000	-	1'654	-
353.3131	Fournitures	4'000	-	5'000	-	3'670	-
353.3133	Fournitures pour nettoyage	3'500	-	3'500	-	2'768	-
353.3141	Entretien bâtiments	38'300	-	44'950	-	24'726	-
353.3153	Entretien mobilier	13'700	-	61'700	-	17'374	-
353.3154	Entretien machines - matériel	24'000	-	15'000	-	6'389	-
353.3157	Installations techniques	25'200	-	19'100	-	18'772	-
353.3182	Frais de téléphone	-	-	-	-	252	-
353.3186	Primes d'assurances	28'800	-	29'500	-	27'443	-
353.4271	Loyers	-	-	-	-	-	1'950
353.4361	Remb. de traitements & charges sociales	-	-	-	-	-	212
353.4362	Remboursements de frais	-	10'000	-	6'000	-	12'211
354	354 Piscine de la Maladaire	2'324'090	691'700	2'316'392	695'700	2'387'093	758'423
354.3011	Traitements	1'087'300	-	1'107'400	-	1'100'188	-
354.3012	Salaires auxiliaires	46'200	-	46'200	-	164'496	-
354.3030	AVS/AC/AF	107'290	-	107'850	-	115'315	-
354.3040	Caisses de pensions	173'010	-	175'630	-	157'705	-
354.3050	Assurances accidents	6'510	-	7'070	-	7'727	-
354.3050.01	Assurance perte de gain	9'500	-	9'620	-	9'667	-
354.3061	Frais pour usage de véhicules privés	1'200	-	1'500	-	510	-
354.3065	Frais d'habillement	4'000	-	5'000	-	3'736	-
354.3066	Frais de subsistance	24'000	-	30'000	-	30'510	-
354.3069	Frais divers	-	-	-	-	96	-
354.3080	Personnel intérimaire	8'400	-	8'400	-	8'128	-
354.3091	Frais formation	10'000	-	10'000	-	3'690	-
354.3101	Fournitures de bureau	13'100	-	13'100	-	11'971	-
354.3102	Documentation, publicité	5'000	-	5'000	-	4'272	-
354.3111	Achats équipements de bureau	900	-	900	-	-	-
354.3114	Achats machines - matériel	38'000	-	38'000	-	38'786	-
354.3121	Eau	39'000	-	39'000	-	39'362	-
354.3122	Gaz	65'000	-	73'000	-	56'114	-
354.3123	Electricité	90'000	-	58'000	-	91'029	-
354.3133	Fournitures pour nettoyage	45'500	-	45'500	-	37'158	-
354.3137	Fournitures pour la revente	4'000	-	4'000	-	3'273	-
354.3141	Entretien bâtiments	44'500	-	44'500	-	42'247	-
354.3154	Entretien machines - matériel	86'100	-	62'100	-	62'233	-
354.3157	Installations techniques	45'000	-	70'000	-	35'087	-
354.3181	Frais de ports, ccp	500	-	3'500	-	100	-
354.3182	Frais de téléphones	1'644	-	1'904	-	3'868	-
354.3183	Frais bancaires	3'000	-	-	-	2'231	-
354.3186	Primes d'assurances	17'600	-	18'100	-	18'095	-
354.3191	Impôts et taxes	16'000	-	16'000	-	13'566	-
354.3199	Dépenses diverses	9'000	-	9'000	-	4'802	-
354.3312	Amortissements	182'836	-	166'118	-	166'157	-
354.3321	Amortissements par fonds	-	-	-	-	14'976	-
354.3911	Imputations internes	140'000	-	140'000	-	140'000	-
354.4271	Loyers	-	155'700	-	155'700	-	158'691
354.4351	Ventes d'électricité	-	6'000	-	10'000	-	5'942
354.4359	Ventes et prestations diverses	-	11'000	-	11'000	-	10'683
354.4361	Remb. de traitements & charges sociales	-	-	-	-	-	39'715
354.4362	Remboursement de frais	-	500	-	500	-	-
354.4363	Remboursement de dommages	-	-	-	-	-	972
354.4391	Finances d'entrées	-	405'000	-	405'000	-	409'202
354.4513	Participations	-	33'000	-	33'000	-	33'395
354.4523	Participations autres communes	-	38'500	-	38'500	-	42'847

Remarques et observations

353 Lieux de culte

353.3141	Eglise catho. Clarens - Part. remplacement des tables et chaises de la grande salle	10'000
353.3141	Divers lieux de culte - Entretien courant, divers et imprévus	10'000
353.3141	Temple Caux - Participation aux travaux d'entretien	5'000
353.3141	Eglise catho. Montreux - Entretien courant, divers et imprévus	2'500
353.3141	Eglise all. Montreux - Entretien courant, divers et imprévus	3'800
353.3141	Cumul de divers entretiens courants (max. Chf 1'500.-)	7'000
353.3157	Eglise all. Montreux - Contrats d'entretien annuel	2'900
353.3157	Eglise catho. Clarens - Contrat d'entretien annuel	2'500
353.3157	Divers lieux de culte - Entretien courant, divers et imprévus	2'400
353.3157	Cumul de divers entretiens courants (max. Chf 2'000.-)	17'400

354 Piscine de la Maladaire

354.3141	Remplacement de la clôture de la pelouse	18'000
354.3141	Entretien courant, divers et imprévus	14'000
354.3141	Entretien courant des joints carrelage plages bassin intérieur	8'000
354.3141	Vidange hydrocarbures parking	3'000
354.3141	Entretien annuel de la toiture	1'500
354.3157	Entretien courant, divers et imprévus (chauffage, sanitaire, électricité, régulation)	18'000
354.3157	Installations de ventilation (entretien courant monoblocs et réseau)	8'000
354.3157	Entretien moteur CCF	6'000
354.3157	Achat de filtres de ventilation	6'000
354.3157	Huile CCF (vidange toutes les 1'000 heures)	5'000
354.3157	Entretien moteurs filtration	2'000

Comptes	Désignations	Budget 2021		Budget 2020		Comptes 2019	
		Charges	Revenus	Charges	Revenus	Charges	Revenus
354.4819	Prélèvements sur autres fonds de réserve	-	-	-	-	-	14'976
354.4911	Imputations internes	-	42'000	-	42'000	-	42'000
355	355 Installations sportives	2'147'477	195'900	2'061'865	210'900	3'076'310	1'409'723
355.3011	Traitements	493'600	-	482'700	-	474'676	-
355.3012	Salaires auxiliaires	135'100	-	146'100	-	89'549	-
355.3030	AVS/AC/AF	59'490	-	58'180	-	49'474	-
355.3040	Caisses de pensions	79'530	-	83'960	-	79'472	-
355.3050	Assurances accidents	3'870	-	4'140	-	3'512	-
355.3050.01	Assurance perte de gain	4'440	-	4'420	-	4'107	-
355.3061	Frais pour usage de véhicules privés	2'400	-	3'000	-	2'985	-
355.3065	Frais d'habillement	3'200	-	4'000	-	3'685	-
355.3066	Frais de subsistance	1'800	-	2'300	-	1'876	-
355.3069	Frais divers	-	-	-	-	60	-
355.3091	Frais de formation	13'000	-	5'000	-	3'160	-
355.3102	Documentation, annonces	1'000	-	1'000	-	1'300	-
355.3114	Achats machines - matériel	54'000	-	58'000	-	65'810	-
355.3121	Eau	18'700	-	19'300	-	18'353	-
355.3122	Gaz	5'200	-	5'800	-	4'649	-
355.3123	Electricité	36'400	-	44'500	-	35'975	-
355.3124	Combustible	33'000	-	32'000	-	33'672	-
355.3125	Carburants	10'000	-	10'000	-	9'210	-
355.3131	Marchandises	13'500	-	17'000	-	14'096	-
355.3133	Produits de nettoyage	14'000	-	14'000	-	11'769	-
355.3141	Entretien des installations	114'800	-	114'600	-	79'986	-
355.3154	Entretien machines - matériel	81'500	-	84'500	-	73'988	-
355.3157	Installations techniques	41'200	-	38'200	-	51'436	-
355.3182	Frais de téléphones	3'384	-	4'464	-	3'686	-
355.3186	Primes d'assurances	19'550	-	20'400	-	20'567	-
355.3188	Frais de transports	3'000	-	3'000	-	2'850	-
355.3189	Frais divers	7'500	-	7'500	-	2'664	-
355.3191	Impôts et taxes	1'000	-	1'000	-	-	-
355.3192	Taxes véhicules à moteur	1'000	-	1'000	-	-36	-
355.3199	Dépenses diverses	5'000	-	14'000	-	13'146	-
355.3311	Amortissements	574'766	-	556'874	-	556'873	-
355.3312	Amortissements	310'997	-	20'613	-	224'955	-
355.3321	Amort. supplém. patrimoine administratif	-	-	198'664	-	1'137'947	-
355.3911	Imputations internes	1'550	-	1'650	-	860	-
355.4271	Loyers des terrains de sports	-	169'100	-	169'100	-	188'732
355.4355	Ventes de boissons	-	18'000	-	18'000	-	17'247
355.4361	Remb. de traitements & charges sociales	-	-	-	-	-	33'235
355.4362	Remboursement de frais	-	800	-	800	-	6'593
355.4363	Remboursements de dommages	-	-	-	-	-	1'381
355.4392	Finances d'entrées	-	-	-	12'000	-	16'588
355.4653	Particip. & subventions tiers culture	-	8'000	-	8'000	-	8'000
355.4819	Autres prélèvements	-	-	-	-	-	1'137'947
355.4911	Imputations internes	-	-	-	3'000	-	-

Remarques et observations

355 Installations sportives

355.3141	Stade Chailly - Entretien spécifique de la pelouse	20'000
355.3141	Stand Villeneuve - Participation aux frais d'entretien (selon convention)	17'000
355.3141	Stade Chailly - Sécurisation de la palissade autour du terrain	15'000
355.3141	Saussaz - Entretien des espaces verts - Parking + Saussaz 2-3-4	15'000
355.3141	Pierrier - Entretien courant, divers et imprévus	10'000
355.3141	Saussaz - Entretien courant, divers et imprévus	10'000
355.3141	Bains Clarens - Entretien courant, divers et imprévus	5'500
355.3141	Diverses installations - Entretien courant, divers et imprévus	5'000
355.3141	Stade Chailly - Entretien courant, divers et imprévus	5'000
355.3141	Cumul de divers entretiens courants (max. Chf. 2'000.-)	12'300
355.3312	Nouveau : Préavis 10/2020 "Piscine de la Foge" et un amortissement mis par erreur au Budget 2020 dans le compte 355.3321	

Comptes	Désignations	Budget 2021		Budget 2020		Comptes 2019	
		Charges	Revenus	Charges	Revenus	Charges	Revenus
357	357 Parkings	1'764'436	2'240'500	1'747'550	2'174'500	1'630'706	2'355'061
357.3011	Traitements	293'500	-	288'500	-	290'654	-
357.3012	Salaires auxiliaires	375'500	-	377'400	-	352'544	-
357.3030	AVS/AC/AF	63'230	-	61'510	-	59'457	-
357.3040	Caisses de pensions	99'190	-	99'630	-	94'042	-
357.3050	Assurances accidents	11'660	-	10'760	-	10'385	-
357.3050.01	Assurance perte de gain	5'260	-	5'300	-	5'449	-
357.3066	Frais de subsistance	17'500	-	21'900	-	21'861	-
357.3069	Frais divers	-	-	-	-	282	-
357.3101	Fournitures de bureau	3'100	-	3'100	-	2'492	-
357.3114	Achats machines - matériel	38'900	-	41'400	-	36'037	-
357.3117.01	Achats matériel informatique - hardware	-	-	-	-	129	-
357.3121	Eau	5'500	-	4'500	-	4'984	-
357.3123	Electricité	68'000	-	59'000	-	64'449	-
357.3141	Entretien immeuble	49'000	-	66'000	-	22'917	-
357.3154	Entretien machines - matériel	81'200	-	91'000	-	62'390	-
357.3181	Frais de ports, ccp	1'000	-	1'000	-	0	-
357.3182	Frais de téléphone	5'788	-	5'128	-	5'480	-
357.3183	Frais bancaires	17'000	-	16'000	-	16'196	-
357.3185	Honoraires et frais d'expertises	5'000	-	5'000	-	4'140	-
357.3186	Primes d'assurances	15'450	-	15'900	-	15'774	-
357.3189	Frais comptage et traitement monnaie	9'700	-	9'000	-	9'607	-
357.3191	Impôts et taxes	90'760	-	84'810	-	71'727	-
357.3199	Frais divers	1'000	-	1'000	-	-	-
357.3312	Amortissements	507'198	-	479'712	-	479'710	-
357.4271	Locations mensuelles	-	600'000	-	590'000	-	624'940
357.4272	Locations de locaux	-	11'000	-	11'000	-	11'000
357.4273	Locations horaires	-	1'260'000	-	1'210'000	-	1'256'231
357.4359	Ventes et prestations diverses	-	314'500	-	314'500	-	403'891
357.4362	Publicité et autres recettes	-	55'000	-	49'000	-	59'000
358	358 Bâtiments scolaires secondaires	-	-	536'000	-	16'771	-
358.3312	Amortissement	-	-	536'000	-	16'771	-

Remarques et observations

357 Parkings

357.3141	Marché - Réparation des dalles	20'000
357.3141	Marché - Diverses réparations (vandalisme, etc.)	15'000
357.3141	Donner - Diverses réparations (vandalisme, etc.)	10'000
357.3141	Belmont - Diverses réparations (vandalisme, etc.)	4'000

Comptes	Désignations	Budget 2021		Budget 2020		Comptes 2019	
		Charges	Revenus	Charges	Revenus	Charges	Revenus
4	4 Travaux	31'851'324	10'930'663	33'199'726	15'188'446	31'019'967	14'189'502
40	40 Service des travaux	2'986'943	358'260	2'999'383	658'600	2'646'310	488'895
400	400 Service des travaux	2'518'310	254'260	2'605'383	264'600	2'270'925	150'365
400.3011	Traitements	1'339'900	-	1'373'500	-	1'261'278	-
400.3013	Personnel en formation	12'600	-	6'000	-	-	-
400.3030	AVS/AC/AF	127'260	-	128'140	-	116'268	-
400.3040	Caisses de pensions	225'610	-	230'810	-	207'572	-
400.3050	Assurances accidents	20'270	-	18'580	-	16'988	-
400.3050.01	Assurance perte de gain	11'440	-	11'620	-	10'666	-
400.3061	Frais pour usage de véhicules privés	5'600	-	7'000	-	4'748	-
400.3062	Autres frais de transport	400	-	600	-	-	-
400.3063	Frais de représentation	3'100	-	4'000	-	-	-
400.3065	Frais d'habillement	800	-	1'000	-	-	-
400.3066	Frais de subsistance	200	-	300	-	372	-
400.3069	Frais divers	-	-	-	-	818	-
400.3091	Frais de formation	5'500	-	5'500	-	7'497	-
400.3097	Frais de formation informatique	5'000	-	10'000	-	600	-
400.3101	Fournitures de bureau	7'000	-	13'200	-	4'775	-
400.3102	Documentation, annonces	11'000	-	11'000	-	5'613	-
400.3111	Achats équipements de bureau	500	-	500	-	-	-
400.3114	Achats matériel d'exploitation	2'000	-	42'000	-	10'293	-
400.3117.01	Achats matériel informatique - hardware	1'500	-	5'400	-	-	-
400.3117.02	Achats matériel informatique - software	22'400	-	28'640	-	56'177	-
400.3125	Carburants	500	-	500	-	450	-
400.3151	Entretien équipements	4'000	-	4'000	-	1'930	-
400.3154	Entretien des téléskis	120'000	-	120'000	-	150'267	-
400.3158	Entretien équipement informatique	87'721	-	82'500	-	65'747	-
400.3161	Loyers et fermages	2'160	-	2'160	-	-	-
400.3163	Locations d'objets mobiliers	6'000	-	6'600	-	7'848	-
400.3181	Frais de ports	3'000	-	3'000	-	2'536	-
400.3182	Frais de téléphones	4'656	-	2'868	-	4'204	-
400.3185	Honoraires et expertises	161'000	-	181'000	-	175'473	-
400.3186	Primes d'assurances	400	-	400	-	410	-
400.3188.01	Frais transports - sites contaminés	220'000	-	220'000	-	81'868	-
400.3191	Impôts et taxes	800	-	800	-	570	-
400.3193	Cotisations	12'400	-	12'400	-	11'915	-
400.3199	Dépenses diverses	1'000	-	1'000	-	5'326	-
400.3303	Amortissements	30'043	-	-	-	-	-
400.3311	Amortissements	15'550	-	15'565	-	15'565	-
400.3528	Inspectorat des chantiers	36'000	-	43'000	-	32'390	-
400.3801	Attributions fonds de renouvellement	10'700	-	11'600	-	10'700	-
400.3911	Imputations internes	300	-	200	-	61	-
400.4313	Emoluments administratifs	-	-	-	-	-	575
400.4361	Remb. de traitements & charges sociales	-	-	-	-	-	5'235
400.4516	Participation cantonale à charges	-	202'000	-	202'000	-	84'495
400.4523	Particip.de communes	-	5'000	-	5'000	-	4'940
400.4911	Imputations internes	-	47'260	-	57'600	-	55'120

Remarques et observations

Comptes	Désignations	Budget 2021		Budget 2020		Comptes 2019	
		Charges	Revenus	Charges	Revenus	Charges	Revenus
401	401 Ports et amarrages	468'633	104'000	394'000	394'000	375'386	338'529
401.3011	Traitements	162'900	-	164'300	-	137'667	-
401.3012	Salaires auxiliaires	6'600	-	6'600	-	9'921	-
401.3030	AVS/AC/AF	15'800	-	15'790	-	12'607	-
401.3040	Caisses de pensions	26'800	-	27'270	-	22'150	-
401.3050	Assurances accidents	2'080	-	2'520	-	1'734	-
401.3050.01	Assurance perte de gain	1'370	-	1'400	-	1'151	-
401.3061	Frais pour usage de véhicules privés	200	-	200	-	352	-
401.3062	Autres frais de transport	-	-	100	-	-	-
401.3065	Frais d'habillement	300	-	300	-	-	-
401.3066	Frais de subsistance	-	-	-	-	42	-
401.3069	Frais divers	-	-	-	-	136	-
401.3114	Achats matériel d'exploitation	2'000	-	2'000	-	-	-
401.3121	Eau (ports, amarrages)	500	-	500	-	442	-
401.3122	Gaz (ports, amarrages)	2'500	-	2'500	-	1'587	-
401.3123	Electricité (Ports, Amarrages)	25'000	-	25'000	-	16'323	-
401.3125	Carburants (ports, amarrages)	200	-	200	-	295	-
401.3147	Entretien des ouvrages	16'000	-	6'000	-	53'673	-
401.3158	Entretien équipement informatique	11'800	-	22'000	-	12'000	-
401.3182	Frais de téléphones	360	-	360	-	414	-
401.3186	Primes d'assurances	700	-	700	-	-	-
401.3191	Impôts et taxes	18'700	-	28'700	-	31'561	-
401.3199	Dépenses diverses	-	-	-	-	3'893	-
401.3311	Amortissements	127'733	-	23'129	-	23'129	-
401.3651	Subventions société sauvetage	37'000	-	37'000	-	36'000	-
401.3809	Virement à provision	-	-	15'231	-	-	-
401.3911	Imputations internes	10'090	-	12'200	-	10'310	-
401.4271	Anticipations sur dom. publiqu. eaux	-	4'000	-	4'000	-	3'865
401.4272	Taxes (ports, amarrages)	-	100'000	-	390'000	-	331'955
401.4361	Remb. de traitements & charges sociales	-	-	-	-	-	2'441
401.4362	Participations frais club house	-	-	-	-	-	268

Remarques et observations

401 Ports et amarrages

401.3311 Préavis 2018/29 "Réaménagement du port du Basset", pas mis au budget 2020

401.4272 Diminution des taxes d'amarrages suite aux travaux du port du Basset

Comptes	Désignations	Budget 2021		Budget 2020		Comptes 2019	
		Charges	Revenus	Charges	Revenus	Charges	Revenus
42	42 Service de l'urbanisme	1'311'978	385'000	2'127'590	1'160'000	1'582'707	641'618
420	420 Service de l'urbanisme	1'311'978	385'000	2'127'590	1'160'000	1'582'707	641'618
420.3003	Jetons de présence	13'500	-	13'500	-	15'420	-
420.3011	Traitements	753'500	-	936'500	-	826'137	-
420.3012	Salaires auxiliaires	-	-	105'600	-	37'218	-
420.3030	AVS/AC/AF	70'900	-	96'710	-	78'749	-
420.3040	Caisses de pensions	126'290	-	160'880	-	136'516	-
420.3050	Assurances accidents	9'030	-	10'810	-	8'841	-
420.3050.01	Assurance perte de gain	6'400	-	8'830	-	6'930	-
420.3061	Frais pour usage de véhicules privés	1'300	-	750	-	1'387	-
420.3062	Autres frais de transport	-	-	750	-	34	-
420.3066	Frais de subsistance	700	-	1'000	-	1'097	-
420.3069	Frais divers	1'200	-	1'500	-	1'239	-
420.3091	Frais de formation	9'000	-	4'000	-	2'472	-
420.3101	Fournitures de bureau	1'800	-	1'800	-	2'069	-
420.3102	Documentation, annonces	3'000	-	3'000	-	1'024	-
420.3111	Achats équipements de bureau	1'500	-	1'500	-	-	-
420.3117.01	Achats matériel informatique - hardware	-	-	1'500	-	-162	-
420.3117.02	Achats matériel informatique - software	5'000	-	5'370	-	1'173	-
420.3151	Entretien équipements	500	-	500	-	-	-
420.3158	Entretien équipement informatique	28'650	-	13'650	-	13'506	-
420.3163	Locations d'objets mobiliers	2'100	-	2'160	-	1'034	-
420.3181	Frais de ports	4'000	-	4'000	-	3'804	-
420.3182	Frais de téléphones	3'048	-	2'592	-	2'535	-
420.3185	Honoraires et expertises	40'000	-	40'000	-	66'237	-
420.3187	Emoluments	8'000	-	8'000	-	1'400	-
420.3191	Impôts et taxes	5'700	-	7'900	-	8'128	-
420.3193	Cotisations	4'360	-	4'360	-	3'843	-
420.3194	Frais avances	2'000	-	-	-	-	-
420.3311	Amortissements	-	-	385'528	-	75'527	-
420.3321	Amort. supplém. patrimoine administratif	155'000	-	-	-	100'049	-
420.3801	Virement à provision	5'500	-	4'900	-	5'500	-
420.3804	Provis. contrib. remplacement	50'000	-	300'000	-	181'000	-
420.4309	Contributions de remplacement	-	50'000	-	300'000	-	181'000
420.4313	Emoluments administratifs	-	40'000	-	400'000	-	154'744
420.4356	Participation SGA	-	130'000	-	130'000	-	98'587
420.4361	Remb. de traitements & charges sociales	-	-	-	-	-	10'918
420.4362	Remboursements de frais	-	10'000	-	20'000	-	96'320
420.4819	Autres prélèvements	-	155'000	-	310'000	-	100'049

Remarques et observations

420 Service de l'Urbanisme

420.3321 Amortissement mis sur 420.3311 lors du budget 2020

420.4309 Lié au PGA

420.4313 Lié au PGA

420.4819 Lié aux amortissements des comptes 420.3311 et 420.3321

Comptes	Désignations	Budget 2021		Budget 2020		Comptes 2019	
		Charges	Revenus	Charges	Revenus	Charges	Revenus
43	43 Routes et voirie	11'067'941	631'983	11'576'952	1'684'513	11'490'292	2'242'533
430	430 Voirie	7'153'901	56'133	7'222'903	56'133	7'543'934	889'154
430.3011	Traitements	3'729'300	-	3'755'100	-	3'534'725	-
430.3012	Salaires auxiliaires	195'900	-	220'800	-	342'237	-
430.3013	Personnel en formation	28'300	-	15'400	-	12'408	-
430.3030	AVS/AC/AF	372'100	-	369'970	-	347'877	-
430.3040	Caisses de pensions	581'680	-	584'260	-	539'544	-
430.3050	Assurances accidents	83'350	-	78'420	-	73'492	-
430.3050.01	Assurance perte de gain	32'290	-	32'360	-	30'575	-
430.3061	Frais pour usage de véhicules privés	3'000	-	5'000	-	3'483	-
430.3063	Frais de représentation	1'000	-	2'000	-	-	-
430.3065	Frais d'habillement	35'050	-	36'150	-	16'676	-
430.3066	Frais de subsistance	20'000	-	22'000	-	19'351	-
430.3069	Frais divers	-	-	-	-	546	-
430.3091	Frais de formation	19'750	-	19'250	-	17'311	-
430.3101	Fournitures de bureau	-	-	-	-	225	-
430.3102	Documentations, annonces	1'000	-	1'000	-	362	-
430.3114	Achats machines - matériel	84'000	-	95'000	-	76'734	-
430.3117.01	Achats matériel informatique - hardware	3'200	-	3'600	-	50	-
430.3117.02	Achats matériel informatique - software	565	-	2'500	-	-	-
430.3125	Carburants	-	-	-	-	173'256	-
430.3135	Achats de matières premières	270'000	-	290'000	-	233'099	-
430.3142	Entretien réseau routier	553'000	-	588'000	-	537'617	-
430.3154	Entretien machines - matériel	150'000	-	150'000	-	171'885	-
430.3155	Entretien véhicules	90'000	-	90'000	-	136'066	-
430.3158	Entretien équipement informatique	5'850	-	-	-	5'338	-
430.3161	Loyers et fermages	5'000	-	5'000	-	5'000	-
430.3163	Locations d'objets mobiliers	200'000	-	200'000	-	358'038	-
430.3181	Frais de ports	-	-	-	-	1'319	-
430.3182	Frais de téléphones	15'526	-	16'502	-	15'931	-
430.3186	Primes d'assurances	25'050	-	23'600	-	26'956	-
430.3188	Frais de transports	160'000	-	215'000	-	87'326	-
430.3191	Impôts et taxes (tva)	2'400	-	2'200	-	2'285	-
430.3192	Taxes véhicules à moteur	20'000	-	18'000	-	21'597	-
430.3193	Cotisations	2'500	-	2'500	-	-	-
430.3199	Dépenses diverses	10'000	-	15'000	-	769	-
430.3311	Amortissements	18'665	-	19'611	-	19'611	-
430.3313	Amort. machines - mobilier - véhicules	102'225	-	-	-	21'548	-
430.3321	Amort. supplém. patrimoine administratif	-	-	-	-	567'023	-
430.3526	Particip. SIGE	94'000	-	94'000	-	84'872	-
430.3801	Virement à provision	6'900	-	12'900	-	11'800	-
430.3911	Imputations internes	232'300	-	237'780	-	47'000	-
430.4356	Facturation prestations à des tiers	-	51'133	-	51'133	-	59'954
430.4361	Remb. de traitements & charges sociales	-	-	-	-	-	184'139
430.4362	Remboursements de frais	-	-	-	-	-	13'504
430.4363	Remboursements de dommages	-	5'000	-	5'000	-	-
430.4819	Autres prélèvements	-	-	-	-	-	567'023
430.4911	Imputations internes	-	-	-	-	-	64'534
431	431 Routes, lac, cours d'eau	1'536'863	163'000	1'851'511	1'231'530	2'057'307	1'187'776
431.3142	Entretien réseau routier	295'000	-	315'000	-	260'758	-
431.3147	Entretien des cours d'eau, lacs	120'000	-	120'000	-	104'907	-
431.3310	Amortissements	-	-	8'323	-	8'322	-
431.3311	Amortissements	1'046'063	-	958'188	-	567'862	-
431.3312	Amortissements	12'800	-	-	-	-	-
431.3321	Amort. supplém. patrimoine administratif	-	-	380'000	-	1'049'610	-
431.3526	Particip. SIGE	52'000	-	59'000	-	65'848	-
431.3804	Attributions fonds rénovation routes	11'000	-	11'000	-	-	-
431.4313	Anticipations sur dp	-	50'000	-	75'000	-	37'526
431.4362.01	Remboursement frais réfection fouilles	-	11'000	-	11'000	-	10'780
431.4516	Subventions VD lacs et rivières	-	72'000	-	79'200	-	60'000
431.4658	Participations de tiers	-	30'000	-	30'000	-	29'860
431.4819	Autres prélèvements	-	-	-	1'036'330	-	1'049'610

Remarques et observations

430 Voirie

430.3114	Remplacement de deux moto-faucheuse (déneigement) plus aux normes	20'000
430.3114	Balais, pelles, pioches, râteaux, etc...	20'000
430.3114	Petites machines d'entretien, achat souffleurs électriques pour les secteurs de balayage	15'000
430.3114	Achat de deux chariots + remorque électrique vidange poubelles quais gros volumes	12'000
430.3114	Achat transat à renouveler (en chaises longues)	10'000
430.3114	Remplacement d'une brouette à moteur	7'000
430.3142	Vidanges dépotoirs, sacs, aqueducs	180'000
430.3142	Incinération déchets de voirie par SATOM	120'000
430.3142	Petits entretiens de routes, reflachages, pose de tapis chaud, etc. en collaboration avec ST	115'000
430.3142	Travaux de génie civil, réparations, compléments accidents, urgence, etc..	100'000
430.3142	Déchets inertes	25'000
430.3142	Location machines divers pelle rétro	5'000
430.3142	Réfection de barrières	5'000
430.3142	Fontaines	3'000
430.3163	Neige Baehler, contrat amortissement	11'000
430.3163	Neige Etat VD, factures déneigement routes communales, soit 24%	36'000
430.3163	Neige Baehler, factures déneigement, soit 15%	22'500
430.3163	Neige Rouge, factures déneigement, soit 61 %	91'500
430.3163	Neige Rouge, contrat amortissement	39'000
430.3313	Nouveau amortissements liés aux préavis d'achat de véhicule	

431 Routes, lac, cours d'eau

431.3142	Entretien des routes	90'000
431.3142	Travaux coordonnés avec les services industriels - réfections de chaussées	80'000
431.3142	Abris et arrêts de bus - remise en état	40'000
431.3142	Signalisation, marquage, réfection des boucles de feux	20'000
431.3142	Réfection de chaussées sur lignes de bus (selon constats)	20'000
431.3142	Travaux coordonnés avec les privés - réfections de chaussées	20'000
431.3142	Ouvrages d'art - travaux de petits entretiens	10'000
431.3142	Clarens - EMS Coteau-Muraz - ascenseur (selon convention)	8'000
431.3142	Indicateurs de rue et numérotation des immeubles	7'000
431.3311	Nouveau : préavis votés en 2019-2020 (17/2019 - 22/2019 - 38-2019 - 05/2020)	
431.4819	Lié aux amortissements du compte 431.3321	

Comptes	Désignations	Budget 2021		Budget 2020		Comptes 2019	
		Charges	Revenus	Charges	Revenus	Charges	Revenus
432	432 Administration et coordination	2'377'177	412'850	2'502'538	396'850	1'889'051	165'602
432.3011	Traitements	1'174'200	-	1'194'200	-	1'134'108	-
432.3012	Salaires auxiliaires	89'100	-	89'100	-	16'197	-
432.3013	Personnel en formation	8'800	-	8'800	-	-	-
432.3030	AVS/AC/AF	118'900	-	120'540	-	101'055	-
432.3040	Caisses de pensions	193'500	-	194'200	-	175'005	-
432.3050	Assurances accidents	26'370	-	24'950	-	20'960	-
432.3050.01	Assurance perte de gain	10'730	-	10'850	-	9'144	-
432.3061	Frais pour usage de véhicules privés	300	-	1'000	-	431	-
432.3063	Frais de représentation	1'000	-	2'400	-	-	-
432.3065	Frais d'habillement	10'500	-	12'400	-	6'818	-
432.3066	Frais de subsistance	5'400	-	8'400	-	3'320	-
432.3069	Frais divers	-	-	-	-	411	-
432.3091	Frais de formation	7'150	-	7'650	-	923	-
432.3097	Frais de formation informatique	3'100	-	4'100	-	-	-
432.3101	Fournitures de bureau	15'000	-	18'000	-	8'054	-
432.3102	Documentations, annonces	1'700	-	1'700	-	1'391	-
432.3111	Achats équipements de bureau	2'000	-	2'000	-	-	-
432.3114	Achats machines - matériel	39'500	-	87'700	-	80'872	-
432.3116	Matériel décoration rues	2'000	-	20'000	-	814	-
432.3117.01	Achats matériel informatique - hardware	3'500	-	4'700	-	-	-
432.3117.02	Achats matériel informatique - software	565	-	480	-	-	-
432.3125	Carburants	403'500	-	391'640	-	172'304	-
432.3135	Achats de matières premières	100'000	-	110'000	-	112'669	-
432.3151	Entretien équipements de bureau	2'000	-	2'000	-	-	-
432.3154	Entretien machines - matériel	10'000	-	10'000	-	4'502	-
432.3155	Entretien véhicules	40'000	-	40'000	-	319	-
432.3156	Entretien matériel décoration	10'000	-	15'000	-	5'351	-
432.3161	Loyers et fermages	6'000	-	6'000	-	6'000	-
432.3163	Locations d'objets mobiliers	37'500	-	51'840	-	19'974	-
432.3181	Frais de ports	4'500	-	4'500	-	-	-
432.3182	Frais de téléphones	6'912	-	9'488	-	7'590	-
432.3185	Honoraires	5'000	-	5'000	-	-	-
432.3186	Primes d'assurances	1'600	-	1'600	-	-	-
432.3188	Frais de transports	15'000	-	40'000	-	240	-
432.3192	Taxes véhicules à moteur	1'500	-	1'500	-	-	-
432.3193	Cotisations	500	-	500	-	600	-
432.3313	Amort. machines - mobilier - véhicules	19'550	-	-	-	-	-
432.3911	Imputations internes	300	-	300	-	-	-
432.4356	Facturation prestations à des tiers	-	109'050	-	109'050	-	99'751
432.4361	Remb. de traitements & charges sociales	-	-	-	-	-	63'700
432.4362	Remboursements de frais	-	10'000	-	10'000	-	2'151
432.4911	Imputations internes	-	293'800	-	277'800	-	-

Remarques et observations

432 Administration et coordination

432.3114 Achat de conteneurs plastiques pour déchets domaine public	2'000
432.3114 Remplacement potelets + nouvelles poubelles requin + Robidogs inox	5'000
432.3114 Petit matériel pour magasin, serrurerie, mécanique et menuiserie	25'000
432.3114 Renouvellement vaisselle réutilisable	5'000
432.3114 Gel Hydroalcoolique consommation annuelle du service	2'500

Comptes	Désignations	Budget 2021		Budget 2020		Comptes 2019	
		Charges	Revenus	Charges	Revenus	Charges	Revenus
44	44 Parcs et jardins, cimetières	5'149'594	441'000	5'364'351	539'200	5'145'401	522'015
440	440 Espaces verts	5'149'594	441'000	5'364'351	539'200	5'145'401	522'015
440.3011	Traitements	3'123'400	-	3'118'400	-	3'088'101	-
440.3012	Salaires auxiliaires	36'900	-	153'300	-	103'237	-
440.3013	Personnel en formation	70'800	-	53'100	-	61'920	-
440.3030	AVS/AC/AF	304'180	-	307'000	-	297'561	-
440.3040	Caisses de pensions	496'670	-	501'160	-	479'992	-
440.3050	Assurances accidents	67'620	-	64'930	-	62'666	-
440.3050.01	Assurance perte de gain	26'770	-	27'420	-	26'677	-
440.3061	Frais pour usage de véhicules privés	300	-	1'000	-	308	-
440.3063	Frais de représentation	500	-	1'500	-	-	-
440.3065	Frais d'habillement	30'500	-	30'000	-	33'844	-
440.3066	Frais de subsistance	1'000	-	2'000	-	1'389	-
440.3069	Frais divers	1'000	-	-	-	620	-
440.3091	Frais de formation	8'000	-	5'000	-	11'142	-
440.3101	Fournitures de bureau	500	-	-	-	532	-
440.3102	Documentation, annonces	3'500	-	4'500	-	3'748	-
440.3114	Achats machines - matériel	82'000	-	116'555	-	116'254	-
440.3117.01	Achats matériel informatique - hardware	7'790	-	5'300	-	13'031	-
440.3117.02	Achats matériel informatique - software	2'500	-	370	-	99	-
440.3123	Electricité	4'500	-	4'500	-	6'904	-
440.3124	Combustible	5'000	-	8'000	-	-	-
440.3125	Carburants	-	-	-	-	3'626	-
440.3127	Entretien chauffage	1'000	-	1'500	-	177	-
440.3134	Approvisionnement serres et cimetières	73'000	-	75'000	-	78'500	-
440.3135	Matières premières	273'000	-	291'000	-	247'170	-
440.3145	Entretien des parcs et cimetières	210'500	-	254'500	-	229'898	-
440.3154	Entretien machines - matériel	34'000	-	37'000	-	37'200	-
440.3155	Entretien véhicules	32'000	-	37'000	-	35'415	-
440.3157	Installations techniques	20'000	-	20'000	-	6'663	-
440.3158	Entretien équipement informatique	28'450	-	34'850	-	20'800	-
440.3163	Locations d'objets mobiliers	1'500	-	1'200	-	1'624	-
440.3182	Frais de téléphones	15'140	-	15'002	-	16'234	-
440.3185	Honoraires	16'000	-	16'000	-	22'526	-
440.3186	Primes d'assurances	8'950	-	8'800	-	9'241	-
440.3188	Frais de transports	27'000	-	32'000	-	26'971	-
440.3191	Impôts et taxes	5'000	-	6'700	-	4'215	-
440.3192	Taxes véhicules à moteur	2'000	-	2'000	-	3'458	-
440.3193	Cotisations	2'900	-	2'900	-	3'332	-
440.3199	Dépenses diverses	10'000	-	5'000	-	3'423	-
440.3311	Amortissements	7'333	-	60'014	-	7'814	-
440.3313	Amort. machines - mobilier - véhicules	36'891	-	-	-	-	-
440.3321	Amort. supplém. patrimoine administratif	-	-	-	-	23'155	-
440.3801	Virement à provision	4'900	-	-	-	-	-
440.3911	Imputations internes	66'600	-	59'850	-	55'936	-
440.4272	Concessions et taxes	-	133'000	-	145'000	-	188'090
440.4272.01	Prestations soumises tva	-	21'000	-	22'000	-	23'215
440.4355	Ventes de fleurs et plantes (Tx réduit)	-	28'000	-	30'000	-	31'400
440.4356	Facturation de services	-	61'000	-	70'000	-	46'392
440.4357	Facturation fleurs et plantes (Tx réduit)	-	166'000	-	180'000	-	156'351
440.4361	Remb. de traitements & charges sociales	-	-	-	-	-	25'753
440.4362	Remboursements de frais	-	32'000	-	40'000	-	27'658
440.4819	Autres prélèvements	-	-	-	52'200	-	23'155

Remarques et observations

440 Espaces verts

440.3114	Achat pour entretien et réparations de matériel d'arrosage automatique	15'000
440.3114	Achat de petit matériel, outillage, divers	15'000
440.3114	Matériel sécurité chantier, cônes etc... MSST, selon nouvelles normes en vigueur	6'000
440.3114	Plaques multi-pots, pots etc...(éts horticole)	6'000
440.3114	Equipement sécurité taille d'arbres, remplacement de EPI rebutés, MSST	6'000
440.3114	Achat d'une tondeuse à gazon à batterie RMA 765V (pelouses)	4'100
440.3114	Remplacement échelles MSST	3'000
440.3114	Achat de tuyaux d'arrosage	3'000
440.3114	Remplacement d'une souffleuse par un modèle électrique (garde-parc)	2'700
440.3114	Remplacement d'une souffleuse par un modèle électrique (secteurs)	2'700
440.3114	Achat d'épingle de protection pour tronc d'arbres	2'500
440.3114	Remplacement tondeuse à gazon Honda par Mulching PM 53 PRO (pelouses)	2'500
440.3114	Achat d'un nouveau vélo électrique 25km/h (Clarens)	2'500
440.3114	Cumul de divers achats de machines et matériel (max. Chf 2'000.-)	11'000

440.4819 Lié aux amortissements des comptes 440.3311 et 440.3321

Comptes	Désignations	Budget 2021		Budget 2020		Comptes 2019	
		Charges	Revenus	Charges	Revenus	Charges	Revenus
45	45 Ordures et déchets	8'445'868	6'225'421	8'242'950	8'257'633	7'506'351	7'645'536
450	450 Ordures et déchets	4'241'993	2'021'546	4'217'101	4'231'784	3'921'313	4'060'498
450.3011	Traitements	562'100	-	569'700	-	576'198	-
450.3012	Salaires auxiliaires	92'000	-	92'000	-	82'295	-
450.3013	Personnel en formation	13'800	-	45'500	-	42'192	-
450.3030	AVS/AC/AF	64'530	-	65'640	-	64'160	-
450.3040	Caisses de pensions	91'920	-	97'170	-	89'703	-
450.3050	Assurances accidents	13'860	-	13'850	-	12'907	-
450.3050.01	Assurance perte de gain	5'230	-	5'220	-	5'238	-
450.3061	Frais pour usage de véhicules privés	300	-	800	-	432	-
450.3063	Frais de représentation	300	-	1'000	-	-	-
450.3065	Frais d'habillement	6'700	-	7'100	-	6'685	-
450.3066	Frais de subsistance	600	-	1'750	-	1'328	-
450.3069	Frais divers	2'700	-	4'000	-	876	-
450.3091	Frais de formation	4'200	-	4'500	-	1'502	-
450.3101	Fournitures de bureau	10'000	-	10'500	-	1'902	-
450.3102	Documentations, annonces	1'000	-	1'000	-	781	-
450.3114	Achats matériel d'exploitation	40'000	-	40'000	-	44'987	-
450.3117	Achats matériel informatique	900	-	-	-	-	-
450.3117.01	Achats matériel informatique - hardware	6'200	-	-	-	-	-
450.3117.02	Achats matériel informatique - software	1'325	-	-	-	-	-
450.3154	Entretien machines - matériel	45'000	-	45'000	-	4'563	-
450.3158	Entretien équipement informatique	3'300	-	2'400	-	2'262	-
450.3161	Loyers et fermages	10'000	-	10'000	-	10'000	-
450.3181	Frais de ports	5'000	-	7'000	-	3'078	-
450.3182	Frais de téléphones, radio	4'584	-	2'928	-	4'535	-
450.3185	Honoraires et frais d'expertises	25'200	-	25'200	-	21'929	-
450.3186	Primes d'assurances	6'500	-	6'500	-	6'438	-
450.3188	Enlèvement déchets	-	-	-	-	3'243	-
450.3188.02	Transport encombrants	41'250	-	75'000	-	25'121	-
450.3188.03	Transport compostables	209'250	-	325'000	-	320'028	-
450.3188.04	Collecte gastrovert	165'000	-	165'000	-	136'644	-
450.3188.05	Transport papier-cartons	18'000	-	18'200	-	15'973	-
450.3188.06	Collecte verre (transport et traitement)	100'000	-	120'000	-	71'248	-
450.3188.07	Transport métaux	9'450	-	10'000	-	7'302	-
450.3188.08	Collecte huiles	1'500	-	1'500	-	-	-
450.3188.09	Collecte bois usage	40'000	-	52'800	-	30'538	-
450.3188.11	Transport PET, plastiques films, plastiques flaconnage	9'750	-	8'000	-	8'482	-
450.3188.12	Collecte déchets spéciaux	45'000	-	55'000	-	37'755	-
450.3188.13	Incinération SATOM	151'500	-	154'000	-	144'625	-
450.3188.14	Déchetteries	190'000	-	194'300	-	172'415	-
450.3188.15	Divers	25'000	-	35'000	-	11'140	-
450.3188.16	Traitements compost	114'750	-	-	-	-	-
450.3188.17	Traitement papier carton	7'200	-	-	-	-	-
450.3188.18	Traitement inertes	10'000	-	-	-	-	-
450.3188.19	Transports inertes	5'000	-	-	-	-	-
450.3191	Impôts et taxes (tva)	54'400	-	113'200	-	116'587	-
450.3199	Frais divers	-	-	-	-	45	-
450.3311	Amortissements	127'000	-	109'058	-	109'057	-
450.3911	Imputations internes	1'900'694	-	1'722'285	-	1'727'119	-
450.4342.01	Taxe au sac	-	1'242'500	-	1'244'100	-	1'228'201
450.4342.02	Taxe forfaitaire habitants	-	60'000	-	1'880'000	-	1'787'520
450.4342.03	Taxe forfaitaire résidence sec.	-	437'000	-	480'000	-	437'560
450.4342.04	Taxe forfaitaire entreprises	-	-	-	300'000	-	261'600
450.4342.05	Taxes veytaux	-	84'000	-	84'000	-	84'253
450.4354.01	Papiers-cartons	-	-	-	8'400	-	9'900
450.4354.02	Verre	-	57'200	-	67'200	-	61'133
450.4354.03	Métaux ferreux et non ferreux	-	33'150	-	32'500	-	40'415
450.4354.04	Divers	-	-	-	92'000	-	121'053
450.4354.05	Textiles	-	20'000	-	-	-	-
450.4354.06	Apports non conformes (déchèterie + porte-à-porte)	-	40'000	-	-	-	-
450.4354.07	Distributeur snacks et boissons déchèterie	-	6'000	-	-	-	-
450.4354.08	Remplacement carte déchèterie	-	3'200	-	-	-	-
450.4354.09	Vente sacs taxés	-	1'000	-	-	-	-
450.4354.10	Collecte d'encombrants à domicile	-	9'600	-	-	-	-
450.4354.11	PET, EPS et plastiques	-	11'600	-	-	-	-
450.4361	Remb. de traitements & charges sociales	-	-	-	27'600	-	13'765
450.4362.01	Gederiviera	-	16'296	-	15'984	-	15'035

Remarques et observations

450 Ordures et déchets

450.3188.16	Le compte a été créé afin de séparer le transport du traitement du compost Transport 2021 : 450.3188.16 Traitement 2021: 450.3188.03 Jusqu'en 2020, le transport et le traitement du compost étaient dans le compte 450.3188.03	
450.3911	Part de Montreux aux frais de la collecte des déchets des 3 villes	1'748'904
450.3911	Diverses imputations internes (carburant, assurances, informatique, etc..)	151'790
450.4342.02	Voir explications dans le préavis du budget 2021	
450.4342.03	Adapté aux comptes 2019	
450.4342.04	Voir explications dans le préavis du budget 2021	
450.4354.04	Réparti dans les comptes 450.4354.06 et suivants	

Comptes	Désignations	Budget 2021		Budget 2020		Comptes 2019	
		Charges	Revenus	Charges	Revenus	Charges	Revenus
450.4362.03	Divers	-	-	-	-	-	63
451	451 Collecte de déchets - 3 villes	4'203'875	4'203'875	4'025'849	4'025'849	3'585'038	3'585'038
451.3011	Traitements	437'000	-	450'600	-	416'898	-
451.3012	Salaires auxiliaires	-	-	-	-	6'655	-
451.3030	AVS/AC/AF	41'090	-	41'790	-	39'179	-
451.3040	Caisses de pensions	68'230	-	70'600	-	61'898	-
451.3050	Assurances accidents	8'670	-	8'540	-	7'704	-
451.3050.01	Assurance perte de gain	3'710	-	3'810	-	3'534	-
451.3065	Frais d'habillement	3'363	-	3'363	-	1'808	-
451.3066	Frais de subsistance	250	-	250	-	-	-
451.3091	Frais de formation	960	-	960	-	752	-
451.3101	Fournitures de bureau	1'200	-	1'200	-	375	-
451.3102	Documentations, annonces	22'000	-	25'000	-	19'394	-
451.3114	Achats matériel d'exploitation	30'300	-	35'000	-	29'410	-
451.3154	Entretien machines - matériel	7'000	-	5'000	-	2'013	-
451.3181	Frais de ports	200	-	200	-	-	-
451.3182	Frais de téléphones, radio	5'292	-	2'886	-	2'888	-
451.3185	Honoraires et frais d'expertises	10'000	-	10'000	-	85	-
451.3188.01	Collecte incinérables	1'007'760	-	980'210	-	1'001'647	-
451.3188.02	Collecte incinérables DIB	130'000	-	133'000	-	-	-
451.3188.03	Collecte compostables	352'600	-	325'620	-	339'800	-
451.3188.05	Collecte papier-cartons	684'750	-	715'700	-	575'433	-
451.3188.13	Incinération SATOM	889'200	-	884'400	-	850'556	-
451.3188.14	Incinération SATOM DIB	120'000	-	120'000	-	-	-
451.3188.15	Traitement compost	215'000	-	201'000	-	217'485	-
451.3188.16	Traitement papier-carton	156'500	-	-	-	-	-
451.3911	Imputations internes	8'800	-	6'720	-	7'525	-
451.4354.01	Papiers-cartons	-	-	-	176'820	-	97'616
451.4354.02	Facturation DIB	-	395'650	-	395'650	-	-
451.4354.04	Divers	-	-	-	-	-	37'688
451.4361	Remb. de traitements & charges sociales	-	-	-	-	-	173
451.4362.04	Participation Vevey	-	1'287'748	-	1'171'662	-	1'170'375
451.4362.05	Participation La Tour-de-Peilz	-	771'573	-	698'791	-	698'027
451.4911	Imputations internes	-	1'748'904	-	1'582'925	-	1'581'159
46	46 Réseaux d'égouts et d'épuration	2'889'000	2'889'000	2'888'500	2'888'500	2'648'906	2'648'906
460	460 Réseaux d'égouts (ec + eu)	2'889'000	2'889'000	2'888'500	2'888'500	2'648'906	2'648'906
460.3011	Traitements	414'800	-	417'100	-	406'450	-
460.3030	AVS/AC/AF	38'870	-	38'580	-	37'570	-
460.3040	Caisses de pensions	69'870	-	70'020	-	67'205	-
460.3050	Assurances accidents	5'840	-	5'220	-	5'099	-
460.3050.01	Assurance perte de gain	3'500	-	3'510	-	3'446	-
460.3061	Frais pour usage de véhicules privés	1'800	-	2'400	-	1'831	-
460.3065	Frais d'habillement	200	-	300	-	-	-
460.3066	Frais de subsistance	-	-	-	-	97	-
460.3069	Frais divers	-	-	-	-	83	-
460.3114	Achats matériel d'exploitation	500	-	500	-	-	-
460.3144	Entretien des canalisations	530'000	-	720'000	-	546'015	-
460.3182	Frais de téléphones	848	-	908	-	1'480	-
460.3185	Honoraires et expertises	40'000	-	30'000	-	22'981	-
460.3191	Impôts et taxes (tva)	81'000	-	77'200	-	86'869	-
460.3804	Attribution fonds réserve	1'613'262	-	1'418'852	-	1'372'740	-
460.3911	Imputations internes	88'510	-	103'910	-	97'040	-
460.4342	Taxes égouts	-	2'889'000	-	2'888'500	-	2'647'697
460.4361	Remb. de traitements & charges sociales	-	-	-	-	-	342
460.4362	Remboursements de frais	-	-	-	-	-	868

Remarques et observations

451 Collecte de déchets - 3 villes

451.3188.16 Le compte a été créé pour 2021. La bourse des matières c'est effondrée.
Le papier carton n'est plus rétribué mais coûte pour le recyclage.
Par le passé, la vente de matière était imputée dans le 451.4354.01

451.4354.01 Voir commentaire du compte 451.3188.16

460 Réseau d'égouts (ec + eu)

460.3144 Curage (selon programme annuel)	210'000
460.3144 Travaux coordonnés avec les SI et les privés	120'000
460.3144 Entretien du réseau, interventions ponctuelles (création de chambre de visite, réparations, etc)	80'000
460.3144 Inspection TV	50'000
460.3144 Couvertures	45'000
460.3144 Interventions urgentes	20'000
460.3144 Consommation d'énergie (eau, électricité)	5'000
460.3804 Affectation du service 460 au fonds égouts	

Comptes	Désignations	Budget 2021		Budget 2020		Comptes 2019	
		Charges	Revenus	Charges	Revenus	Charges	Revenus
5	5 Instruction publique et cultes	4'378'969	1'246'550	4'303'378	1'326'275	3'752'635	1'099'060
50	50 Administration des écoles	2'544'534	1'045'050	2'227'290	923'850	1'634'380	732'546
500	500 Administration des écoles	1'448'084	693'250	1'106'622	573'850	649'645	377'798
500.3003	Jetons de présence	5'500	-	5'500	-	3'300	-
500.3011	Traitements	245'000	-	242'700	-	219'381	-
500.3012	Salaires auxiliaires	578'700	-	476'400	-	163'117	-
500.3030	AVS/AC/AF	77'470	-	66'610	-	34'809	-
500.3040	Caisses de pensions	75'460	-	63'620	-	52'214	-
500.3050	Assurances accidents	4'750	-	4'460	-	2'324	-
500.3050.01	Assurance perte de gain	3'940	-	3'490	-	3'127	-
500.3061	Frais pour usage de véhicules privés	1'760	-	1'500	-	601	-
500.3069	Frais divers	-	-	-	-	920	-
500.3101	Fournitures de bureau	500	-	500	-	1'590	-
500.3102	Documentations, annonces	300	-	300	-	-	-
500.3111	Achats équipements de bureau	100	-	100	-	80	-
500.3114.01	Achats matériel exploitation - animation camps Leysin	2'000	-	5'000	-	-	-
500.3117.01	Achats matériel informatique - hardware	1'000	-	1'000	-	2'131	-
500.3117.02	Achats matériel informatique - software	-	-	7'000	-	10'185	-
500.3131	Achats de produits alimentaires	262'720	-	69'850	-	-	-
500.3132.01	Activités Leysin	25'000	-	-	-	-	-
500.3132.03	Activités autres	11'000	-	-	-	-	-
500.3151	Entretien équipements de bureau	1'500	-	-	-	-	-
500.3158	Entretien équipement informatique	7'000	-	7'000	-	-	-
500.3170	Frais de réceptions	16'000	-	16'000	-	3'712	-
500.3181	Frais de ports et ccp	500	-	-	-	140	-
500.3182	Frais de téléphones	1'824	-	3'012	-	1'792	-
500.3183	Frais bancaires	1'150	-	-	-	690	-
500.3185	Honoraires	12'000	-	2'000	-	338	-
500.3188	Frais de transports	45'000	-	43'000	-	83'200	-
500.3199	Dépenses diverses	1'000	-	14'000	-	9'607	-
500.3522	Particip.charges enseignement et cultes	23'000	-	22'000	-	22'725	-
500.3652	Subventions pour l'enseignement	26'000	-	28'000	-	16'159	-
500.3801	Attributions fonds de renouvellement	500	-	600	-	500	-
500.3911	Imputations internes	17'410	-	22'980	-	17'006	-
500.4331.00	Participations cantine	-	120'000	-	-	-	54'068
500.4331.01	Participations des élèves Leysin	-	47'530	-	46'900	-	-
500.4331.02	Participations des élèves Champéry	-	2'870	-	23'100	-	-
500.4331.03	Participations des élèves autres	-	16'850	-	7'850	-	-
500.4361	Remb. de traitements & charges sociales	-	-	-	-	-	1'457
500.4512	Subventions cantonales	-	10'000	-	-	-	-
500.4522	Participations autres communes	-	496'000	-	496'000	-	322'273
505	505 APEMS	1'096'450	351'800	1'120'668	350'000	984'735	354'748
505.3011	Traitements	461'400	-	462'100	-	438'357	-
505.3012	Salaires auxiliaires	164'600	-	180'500	-	167'902	-
505.3013	Personnel en formation	35'000	-	35'000	-	-	-
505.3030	AVS/AC/AF	61'960	-	62'380	-	55'832	-
505.3040	Caisses de pensions	90'830	-	83'190	-	75'450	-
505.3050	Assurances accidents	3'810	-	4'180	-	3'697	-
505.3050.01	Assurances perte de gains	5'030	-	5'030	-	4'607	-
505.3066	Frais de subsistance	80	-	500	-	11	-
505.3069	Frais divers	-	-	-	-	5'277	-
505.3080	Personnel intérimaire	2'000	-	-	-	-	-
505.3091	Frais de formation	6'000	-	5'000	-	2'500	-
505.3101	Fournitures de bureau	400	-	-	-	-	-
505.3111	Achats équipements de bureau	200	-	-	-	198	-
505.3114	Achats matériel d'exploitation	14'500	-	17'500	-	7'012	-
505.3117.01	Achats matériel informatique - hardware	-	-	1'500	-	474	-
505.3117.02	Achats matériel informatique - software	-	-	5'000	-	-	-
505.3131	Achats de produits alimentaires	200'000	-	205'000	-	176'129	-
505.3182	Frais de téléphones	2'040	-	4'488	-	2'146	-
505.3188	Frais de transports	7'600	-	-	-	-	-
505.3199	Frais divers	-	-	8'100	-	6'015	-
505.3522	Particip.charges enseignement	39'000	-	39'000	-	37'128	-
505.3801	Attributions fonds de renouvellement	2'000	-	2'200	-	2'000	-
505.4331	Participation frais de pension	-	351'800	-	350'000	-	354'748

Remarques et observations

500 Administration des écoles

500.3012 Suite à l'abrogation partielle de la convention écoles-commune, le personnel auxiliaire des écoles est regroupé dans le 500.3012 (anciennement comptes 521.3012 et 523.3012)

500.3131 Centralisation des frais de repas des cantines scolaires des établissements dans le 500.3131 suite à l'abrogation de la convention écoles-commune (anciennement comptes 521.3131 et 523.3131)

Comptes	Désignations	Budget 2021		Budget 2020		Comptes 2019	
		Charges	Revenus	Charges	Revenus	Charges	Revenus
52	52 Enseignement primaire et secondaire	1'432'120	179'500	1'693'055	380'425	1'713'340	322'514
521	521 Montreux-Est	932'070	40'000	1'100'495	235'500	929'259	158'215
521.3011	Traitements	66'400	-	66'600	-	67'883	-
521.3012	Salaires auxiliaires	4'900	-	25'600	-	95'518	-
521.3013	Personnel en formation	12'100	-	8'800	-	46'949	-
521.3030	AVS/AC/AF	7'400	-	8'900	-	17'367	-
521.3040	Caisses de pensions	5'630	-	5'650	-	8'512	-
521.3050	Assurances accidents	620	-	730	-	1'166	-
521.3050.01	Assurance perte de gain	680	-	650	-	994	-
521.3061	Frais pour usage de véhicules privés	-	-	200	-	57	-
521.3063	Frais de représentation	-	-	600	-	-	-
521.3069	Frais divers	400	-	600	-	468	-
521.3101	Imprimés et fournitures de bureau	500	-	1'500	-	-	-
521.3103	Fournitures scolaires	13'050	-	18'865	-	8'884	-
521.3116	Achat matériel - équipement	500	-	1'500	-	-	-
521.3131	Fournitures cantine	2'500	-	78'000	-	59'509	-
521.3156	Entretien équipement - matériel	300	-	-	-	-	-
521.3158	Entretien équipement informatique	1'000	-	3'500	-	-	-
521.3188	Frais de transports élèves	463'800	-	427'600	-	268'688	-
521.3189	Participation charges secrétariat	32'700	-	42'000	-	44'178	-
521.3199	Dépenses diverses	3'500	-	4'500	-	1'249	-
521.3652	Subventions pour l'enseignement	205'450	-	286'650	-	230'910	-
521.3801	Attributions fonds de renouvellement	400	-	400	-	400	-
521.3911	Imputations internes	110'240	-	117'650	-	76'528	-
521.4331	Participations cantine	-	-	-	65'000	-	27'140
521.4361	Remb. de traitements & charges sociales	-	-	-	-	-	57
521.4362	Remboursements de frais	-	40'000	-	10'500	-	53'565
521.4512	Subventions cantonales	-	-	-	160'000	-	77'454
523	523 Montreux-Ouest	500'050	139'500	592'560	144'925	784'081	164'299
523.3011	Traitements	49'500	-	48'800	-	51'317	-
523.3012	Salaires auxiliaires	7'200	-	40'100	-	130'638	-
523.3013	Personnel en formation	-	-	30'100	-	30'485	-
523.3030	AVS/AC/AF	4'660	-	10'100	-	18'992	-
523.3040	Caisses de pensions	5'770	-	5'720	-	5'228	-
523.3050	Assurances accidents	910	-	1'520	-	1'500	-
523.3050.01	Assurance perte de gain	420	-	680	-	707	-
523.3061	Frais pour usage de véhicules privés	800	-	400	-	-	-
523.3066	Frais de subsistance	-	-	-	-	90	-
523.3069	Frais divers	-	-	-	-	2'219	-
523.3101	Imprimés et fournitures de bureau	1'650	-	1'500	-	1'493	-
523.3102	Documentation, annonces	7'000	-	5'000	-	-	-
523.3103	Fournitures scolaires	19'720	-	19'160	-	21'807	-
523.3116	Achats matériel - équipements	500	-	1'500	-	-	-
523.3131	Fournitures cantine	-	-	42'000	-	64'842	-
523.3158	Entretien équipement informatique	-	-	3'000	-	158	-
523.3188	Frais de transports élèves	67'800	-	62'970	-	53'855	-
523.3189	Participation charges secrétariat	26'700	-	38'000	-	41'395	-
523.3199	Dépenses diverses	-	-	-	-	469	-
523.3652	Activités spécifiques	250'960	-	219'350	-	266'483	-
523.3801	Attributions fonds de renouvellement	400	-	400	-	400	-
523.3911	Imputations internes	56'060	-	62'260	-	92'002	-
523.4331	Participations repas cantine	-	-	-	38'000	-	16'237
523.4362	Remboursements de frais	-	39'500	-	6'925	-	103'062
523.4512	Subventions cantonales	-	100'000	-	100'000	-	45'000
53	53 Enseignement spécialisé	-	22'000	-	22'000	-	44'000
530	530 Classes de langage	-	22'000	-	22'000	-	44'000
530.4512	Participation cantonale à charges enseignement	-	22'000	-	22'000	-	44'000
54	54 Orientation professionnelle	23'775	-	22'983	-	23'763	-
540	540 Office OP intercommunal	23'775	-	22'983	-	23'763	-
540.3522	Particip.charges enseignement et cultes	23'775	-	22'983	-	23'763	-
56	56 Services médical et dentaire	115'840	-	88'830	-	124'478	-
560	560 Service sanitaire	29'920	-	27'610	-	37'429	-
560.3111	Achats équipements de bureau	200	-	250	-	69	-
560.3132	Fournitures pour soins	5'000	-	7'000	-	3'685	-
560.3182	Frais de téléphones	720	-	360	-	341	-
560.3185	Honoraires	24'000	-	20'000	-	33'333	-

Remarques et observations

521 Montreux-Est

521.4331 Produits des cantines scolaires de Montreux-Est et Montreux-Ouest centralisés dans le 500.4331

521.4512 Plus de classe de raccordement à Montreux-Est- aide cantonale supprimée

523 Montreux-Ouest

523.4331 Produits des cantines scolaires de Montreux-Est et Montreux-Ouest centralisés dans le 500.4331

Comptes	Désignations	Budget 2021		Budget 2020		Comptes 2019	
		Charges	Revenus	Charges	Revenus	Charges	Revenus
561	561 Service dentaire	85'920	-	61'220	-	87'049	-
561.3061	Frais pour usage de véhicules privés	400	-	500	-	-	-
561.3063	Frais de représentation	120	-	150	-	-	-
561.3101	Fournitures de bureau	1'500	-	1'620	-	871	-
561.3132	Fournitures pour soins	5'250	-	4'650	-	35'648	-
561.3156	Entretien matériel	1'600	-	1'600	-	208	-
561.3182	Frais de téléphones	-	-	-	-	227	-
561.3185	Honoraires et frais d'expertises	73'150	-	48'800	-	46'195	-
561.3801	Attributions fonds de renouvellement	900	-	900	-	900	-
561.3911	Imputations internes	3'000	-	3'000	-	3'000	-
58	58 Cultes et messes	262'700	-	271'220	-	256'674	-
580	580 Cultes et messes	262'700	-	271'220	-	256'674	-
580.3011	Traitements	-	-	-	-	18'034	-
580.3012	Salaires auxiliaires	220'000	-	222'300	-	198'441	-
580.3030	AVS/AC/AF	11'680	-	13'600	-	12'387	-
580.3040	Caisses de pensions	14'570	-	18'800	-	14'218	-
580.3050	Assurances accidents	1'220	-	1'300	-	1'294	-
580.3050.01	Assurance perte de gain	1'730	-	1'720	-	1'801	-
580.3652	Organiste payé à la paroisse	3'000	-	3'000	-	-	-
580.3653	Subventions pour tiers	10'500	-	10'500	-	10'500	-

Remarques et observations

Comptes	Désignations	Budget 2021		Budget 2020		Comptes 2019	
		Charges	Revenus	Charges	Revenus	Charges	Revenus
6	6 Police	12'750'075	2'478'917	13'013'130	2'429'675	12'099'140	2'876'843
60	60 Police	9'903'146	1'955'917	10'058'852	1'864'075	9'353'336	2'195'004
600	600 Police	9'903'146	-	10'058'852	-	9'353'336	136'219
600.3080	Personnel intérimaire	90'000	-	90'000	-	75'619	-
600.3511	Particip.charges cantonales police	1'458'000	-	1'570'583	-	1'454'649	-
600.3521	Participation Police-Riviera	8'255'146	-	8'142'269	-	7'579'740	-
600.3524	Contribution au SIGE	100'000	-	256'000	-	243'327	-
600.4521	Péréquation de la réforme policière	-	-	-	-	-	136'219
601	601 Office du stationnement	-	1'955'917	-	1'864'075	-	2'058'785
601.4521	Décompte sécurité - Riviera	-	1'955'917	-	1'864'075	-	2'058'785
62	62 Office de la population	1'409'108	518'000	1'521'778	557'000	1'476'250	677'438
620	620 Office de la population	1'409'108	518'000	1'521'778	557'000	1'476'250	677'438
620.3011	Traitements	774'600	-	755'100	-	768'672	-
620.3012	Salaires auxiliaires	-	-	89'100	-	56'775	-
620.3013	Personnel en formation	83'100	-	44'600	-	42'352	-
620.3030	AVS/AC/AF	80'890	-	82'450	-	76'368	-
620.3040	Caisses de pensions	124'420	-	124'660	-	118'574	-
620.3050	Assurances accidents	5'290	-	5'820	-	5'381	-
620.3050.01	Assurance perte de gain	7'290	-	7'560	-	7'166	-
620.3061	Frais pour usage de véhicules privés	2'500	-	2'500	-	3'073	-
620.3062	Autres frais de transport	500	-	500	-	-	-
620.3063	Frais de représentation	2'000	-	1'800	-	-	-
620.3066	Frais de subsistance	200	-	200	-	1'428	-
620.3069	Frais divers	-	-	1'500	-	393	-
620.3091	Frais de formation	1'000	-	1'000	-	-	-
620.3097	Frais de formation informatique	3'000	-	4'400	-	-	-
620.3101	Fournitures de bureau	17'900	-	17'900	-	2'993	-
620.3102	Documentation, annonces	1'000	-	1'000	-	490	-
620.3111	Achats équipements de bureau	1'000	-	1'000	-	-	-
620.3117.01	Achats matériel informatique - hardware	6'290	-	12'000	-	-	-
620.3117.02	Achats matériel informatique - software	680	-	-	-	-	-
620.3151	Entretien équipements de bureau	1'500	-	1'500	-	1'827	-
620.3158	Entretien équipement informatique	500	-	-	-	-	-
620.3163	Locations d'objets mobiliers	10'700	-	13'440	-	25'052	-
620.3170	Frais de réceptions et manifestations	-	-	-	-	972	-
620.3181	Frais de ports et ccp	12'000	-	12'000	-	10'705	-
620.3182	Frais de téléphones	3'048	-	2'148	-	2'212	-
620.3183	Frais bancaires	2'000	-	2'000	-	2'115	-
620.3193	Cotisations	1'000	-	1'000	-	430	-
620.3511	Participation frais Etat de Vaud	245'000	-	315'000	-	328'196	-
620.3665	Aides individuelles	13'000	-	13'000	-	12'378	-
620.3801	Attributions fonds de renouvellement	8'700	-	8'600	-	8'700	-
620.4311	Emoluments de chancellerie	-	518'000	-	557'000	-	656'211
620.4361	Remb. de traitements & charges sociales	-	-	-	-	-	19'996
620.4362	Remboursements de frais	-	-	-	-	-	1'231
65	65 Défense incendie et sauvetage	835'718	-	822'369	-	692'559	-
650	650 Service du feu	835'718	-	822'369	-	692'559	-
650.3521	Particip. défense incendie	835'718	-	822'369	-	692'559	-
66	66 Protection civile	602'103	5'000	610'131	8'600	576'995	4'401
669	669 Office communal	602'103	5'000	610'131	8'600	576'995	4'401
669.3122	Gaz	-	-	-	-	6'422	-
669.3123	Electricité	4'000	-	4'000	-	3'447	-
669.3124	Combustibles	9'500	-	9'500	-	-	-
669.3141	Entretien des abris publics	5'000	-	11'000	-	8'856	-
669.3157	Entretien installations techniques	-	-	-	-	331	-
669.3161	Loyers et fermages	1'500	-	1'500	-	1'073	-
669.3521	Participation à l'ORPC Riviera	582'103	-	584'131	-	556'867	-
669.4271	Locations	-	-	-	3'000	-	-
669.4362	Remboursements de frais	-	5'000	-	5'600	-	4'401

Remarques et observations

600 Police

600.3521 Augmentation selon budget 2021 de l'ASR

Comptes	Désignations	Budget 2021		Budget 2020		Comptes 2019	
		Charges	Revenus	Charges	Revenus	Charges	Revenus
7	7 Sécurité sociale	44'123'520	8'132'815	42'171'910	7'238'455	48'884'549	9'832'357
70	70 Service administratif	2'523'549	195'000	4'312'296	197'000	6'531'704	158'785
700	700 Administration	2'523'549	195'000	4'312'296	197'000	6'531'704	158'785
700.3011	Traitements	434'100	-	428'000	-	442'888	-
700.3012	Salaires auxiliaires	-	-	-	-	-2	-
700.3013	Personnel en formation	47'100	-	17'800	-	28'139	-
700.3030	AVS/AC/AF	45'320	-	41'760	-	43'559	-
700.3040	Caisses de pensions	73'540	-	70'700	-	72'564	-
700.3050	Assurances accidents	2'870	-	2'840	-	2'929	-
700.3050.01	Assurance perte de gain	4'090	-	3'730	-	3'999	-
700.3061	Frais pour usage de véhicules privés	560	-	700	-	638	-
700.3062	Autres frais de transport	240	-	400	-	-	-
700.3063	Frais de représentation	1'840	-	500	-	-	-
700.3066	Frais de subsistance	160	-	200	-	129	-
700.3069	Frais divers	-	-	-	-	593	-
700.3091	Frais de formation	500	-	500	-	-	-
700.3101	Fournitures de bureau	-	-	5'500	-	-	-
700.3102	Documentation, annonces	2'000	-	2'000	-	1'512	-
700.3111	Achats équipements de bureau	-	-	500	-	-	-
700.3117.01	Achats matériel informatique - hardware	4'400	-	-	-	360	-
700.3117.02	Achats matériel informatique - software	1'130	-	-	-	-	-
700.3161	Expulsions	49'300	-	37'300	-	45'045	-
700.3163	Locations d'objets mobiliers	5'880	-	9'100	-	7'228	-
700.3181	Frais de ports et ccp	8'000	-	7'000	-	10'465	-
700.3182	Frais de téléphones	2'124	-	2'556	-	1'654	-
700.3185	Honoraires	-	-	1'000	-	-	-
700.3199	Dépenses diverses	30'000	-	46'000	-	18'017	-
700.3514	Charges de santé publique	135'000	-	130'500	-	2'582'106	-
700.3654	Constats de décès, ensevel. indigents	36'000	-	35'000	-	37'757	-
700.3655	Abaissement loyers hlm	120'745	-	137'150	-	78'537	-
700.3655.01	Fondation Le Relais - Contrat de prestations	74'000	-	110'000	-	110'000	-
700.3655.02	Aide individuelle au logement	210'000	-	180'000	-	160'025	-
700.3655.03	Subv. aide et prévoyance sociale	409'250	-	437'680	-	406'869	-
700.3655.04	Prestations complémentaires communales	250'000	-	200'000	-	194'740	-
700.3655.05	Part. frais fonctionnement ACAS	318'600	-	307'980	-	262'655	-
700.3662	Aides individuelles à la formation	80'000	-	90'000	-	62'787	-
700.3664	Aide individuelle santé publique	100'000	-	110'000	-	80'490	-
700.3665	Aides individuelles forfait. déchets	60'000	-	1'880'000	-	1'871'722	-
700.3801	Attributions fonds de renouvellement	4'300	-	3'400	-	4'300	-
700.3911	Imputations internes	12'500	-	12'500	-	-	-
700.4362	Remb. de frais et intérêts	-	10'000	-	17'000	-	8'134
700.4515	Participation cantonale à charges prévoyance	-	105'000	-	90'000	-	87'864
700.4652	Particip. & subventions tiers enseign.	-	80'000	-	90'000	-	62'787
71	71 Service social communal	15'728'389	7'937'815	13'537'327	7'041'455	12'765'537	6'103'807
711	711 Structure d'accueil familial de jour	2'774'149	1'705'000	2'620'136	1'671'000	2'737'252	1'548'127
711.3011	Traitements	201'200	-	200'200	-	196'328	-
711.3012	Salaires auxiliaires	1'908'400	-	1'770'000	-	1'863'925	-
711.3030	AVS/AC/AF	135'390	-	124'940	-	161'411	-
711.3040	Caisses de pensions	232'770	-	192'310	-	174'095	-
711.3050	Assurances accidents	12'110	-	12'120	-	10'821	-
711.3050.01	Assurance perte de gain	17'590	-	16'400	-	12'141	-
711.3061	Frais pour usage de véhicules privés	960	-	1'200	-	1'278	-
711.3063	Frais de représentation	5'280	-	600	-	-	-
711.3066	Frais de subsistance	192'000	-	235'000	-	239'260	-
711.3069	Frais divers	-	-	-	-	2'611	-
711.3091	Frais de formation	14'100	-	14'600	-	14'331	-
711.3101	Fournitures de bureau	100	-	500	-	-	-
711.3102	Documentation, annonces	200	-	500	-	-	-
711.3114	Achats matériel d'exploitation	1'000	-	-	-	-	-
711.3117.01	Achats matériel informatique - hardware	300	-	-	-	120	-
711.3158	Entretien équipement informatique	16'000	-	19'250	-	16'654	-
711.3181	Frais de port, ccp	8'000	-	7'000	-	10'465	-
711.3182	Frais de téléphones	816	-	456	-	616	-
711.3199	Frais divers	-	-	-	-	4'940	-
711.3515	Remboursement participation du canton (FAJE)	-	-	400	-	563	-
711.3522	Dérogations inter-réseaux	1'000	-	5'000	-	881	-
711.3911	Imputations internes	26'933	-	19'660	-	26'813	-
711.4331	Remboursement de frais de repas	-	240'000	-	235'000	-	239'925

Remarques et observations

700 Administration

Diminution progressive de l'aide à la pierre des immeubles suivants :

700.3655 Alpes 1-3, Paix 4 Montreux	38'000
700.3655 Planches 20c Montreux	26'300
700.3655 Gambetta 41-43	19'300
700.3655 Gambetta 39	10'300
700.3655 Rousseau 22b Clarens	10'100
700.3655 Saussaz 2 Chailly	10'000
700.3655 Mayor-Vautier 23 Clarens	6'745

700.3655.04 Prestations complémentaires augmentées en compensation de cartes VMCV subventionnées

700.4362 La nouvelle billetterie VMCV rend impossible la vente de billets subventionnés

711 Structure d'accueil familial de jour

711.3012 Passe de 250'000 heures d'accueil à 270'000 heures 138'400

711.3040 Lié au compte 711.3012

Comptes	Désignations	Budget 2021		Budget 2020		Comptes 2019	
		Charges	Revenus	Charges	Revenus	Charges	Revenus
711.4332	Participation des parents	-	1'150'000	-	1'150'000	-	1'030'435
711.4361	Remb. de traitements & charges sociales	-	-	-	-	-	1'280
711.4515	Participation du canton (Faje)	-	279'000	-	248'000	-	230'076
711.4522	Participations inter-réseaux	-	1'000	-	5'000	-	-
711.4525	Participation des communes	-	35'000	-	33'000	-	46'411
712	712 REME	12'352'297	6'044'315	10'294'945	5'174'455	9'407'321	4'339'826
712.3011	Traitements	173'600	-	171'900	-	168'378	-
712.3030	AVS/AC/AF	16'360	-	16'020	-	15'592	-
712.3040	Caisses de pensions	27'120	-	26'510	-	20'740	-
712.3050	Assurances accidents	1'010	-	1'060	-	1'031	-
712.3050.01	Assurances perte de gain	1'480	-	1'450	-	1'431	-
712.3061	Frais pour usage de véhicules privés	80	-	-	-	39	-
712.3066	Frais de subsistance	80	-	-	-	36	-
712.3069	Frais divers	-	-	-	-	30	-
712.3101	Imprimés et fournitures de bureau	-	-	6'000	-	-	-
712.3111	Achats équipements de bureau	3'500	-	-	-	5'943	-
712.3117.01	Achats matériel informatique - hardware	-	-	-	-	120	-
712.3117.02	Achats matériel informatique - software	-	-	250	-	-	-
712.3163	Locations d'objets mobiliers	-	-	1'920	-	7'289	-
712.3182	Frais de téléphones	324	-	324	-	464	-
712.3199	Frais divers	6'260	-	6'360	-	6'858	-
712.3515	Remboursement participation du canton (FAJE)	6'000	-	4'000	-	4'119	-
712.3522	Dérogations inter-réseaux	24'000	-	15'000	-	38'057	-
712.3655	Subvention Reme	12'082'100	-	10'035'301	-	9'126'811	-
712.3911	Imputations internes	10'383	-	8'850	-	10'383	-
712.4332	Participation des parents	-	2'840'000	-	2'660'000	-	2'049'618
712.4515	Participation du canton (Faje)	-	2'885'315	-	2'254'455	-	1'881'956
712.4515.03	Aide au démarrage FAJE	-	64'000	-	70'000	-	-
712.4515.05	Subventions fédérales	-	100'000	-	35'000	-	170'000
712.4522	Participations inter-réseaux	-	15'000	-	15'000	-	-
712.4525	Participations des communes	-	140'000	-	140'000	-	238'252
714	714 Jardins d'enfants	601'943	188'500	622'246	196'000	620'965	215'854
714.3011	Traitements	412'500	-	420'300	-	418'218	-
714.3012	Salaires auxiliaires	13'000	-	12'900	-	29'064	-
714.3030	AVS/AC/AF	40'170	-	40'000	-	40'188	-
714.3040	Caisses de pensions	60'990	-	63'570	-	60'969	-
714.3050	Assurances accidents	2'430	-	2'680	-	2'738	-
714.3050.01	Assurances perte de gain	3'520	-	3'620	-	3'740	-
714.3061	Frais pour usage de véhicules privés	560	-	800	-	357	-
714.3066	Frais de subsistance	160	-	500	-	6	-
714.3069	Frais divers	-	-	2'000	-	3'156	-
714.3080	Personnel intérimaire	3'000	-	-	-	-	-
714.3091	Frais de formation	5'000	-	4'490	-	380	-
714.3101	Imprimés et fournitures de bureau	200	-	700	-	-	-
714.3102	Journaux, documentation, annonces	-	-	200	-	-	-
714.3111	Achats équipements de bureau	200	-	200	-	-	-
714.3114	Achats matériel d'exploitation	2'000	-	6'000	-	1'391	-
714.3117.01	Achats matériel informatique	-	-	-	-	502	-
714.3123	Electricité	-	-	300	-	-	-
714.3161	Loyers et fermages	18'420	-	17'200	-	18'420	-
714.3170	Frais de réceptions et manifestations	300	-	800	-	-	-
714.3182	Frais de téléphones, radio	2'280	-	1'416	-	1'819	-
714.3199	Frais divers	-	-	-	-	1'805	-
714.3801	Attributions fonds de renouvellement	2'000	-	2'200	-	2'000	-
714.3911	Imputations internes	35'213	-	42'370	-	36'213	-
714.4331	Participation des parents	-	142'500	-	150'000	-	141'366
714.4515	Subventions cantonales (Faje)	-	46'000	-	46'000	-	74'488
72	72 Prévoyance sociale	25'871'582	-	24'322'287	-	29'587'308	3'569'766
720	720 Prévoyance sociale	25'871'582	-	24'322'287	-	29'587'308	3'569'766
720.3515	Facture sociale	25'871'582	-	24'322'287	-	29'387'308	-
720.3801	Attributions fonds d'égalisation/de péréquation	-	-	-	-	200'000	-
720.4801	Prélèvements sur fonds de réserve & renouv.	-	-	-	-	-	3'569'766

Remarques et observations

712 REME

712.3655 Subvention liée au préavis 03/2020 augmentation du nombre de places d'accueil

2'046'799

720 Prévoyance sociale

720.3515 Voir explication sur le préavis du budget 2021

Comptes	Désignations	Budget 2021		Budget 2020		Comptes 2019	
		Charges	Revenus	Charges	Revenus	Charges	Revenus
8	8 Services industriels	1'591'550	1'554'800	1'613'800	1'531'800	1'674'271	1'572'079
80	80 Services industriels	1'591'550	1'554'800	1'613'800	1'531'800	1'674'271	1'572'079
800	800 Services industriels	1'217'750	1'181'000	1'263'000	1'181'000	1'321'461	1'219'269
800.3123	Consommation de courant	340'000	-	353'000	-	336'517	-
800.3143	Entretien de l'éclairage	769'750	-	765'000	-	839'971	-
800.3144	Entretien hydrantes	45'000	-	45'000	-	44'584	-
800.3528	Réseau défense incendie, bornes hydrantes	63'000	-	100'000	-	100'389	-
800.4111	Concessions d'utilisation	-	1'120'000	-	1'120'000	-	1'118'624
800.4362	Remboursements de frais	-	11'000	-	11'000	-	14'652
800.4651	Subventions ECA	-	50'000	-	50'000	-	85'993
801	801 Développement durable	373'800	373'800	350'800	350'800	352'810	352'810
801.3170	Frais de réceptions et manifestations	40'000	-	25'000	-	15'512	-
801.3199	Frais divers	43'000	-	65'000	-	37'543	-
801.3321	Amort. supplém. patrimoine administratif	-	-	-	-	9'392	-
801.3657	Subventions	280'000	-	250'000	-	280'273	-
801.3911	Imputations internes	10'800	-	10'800	-	10'090	-
801.4111	Redevances	-	250'000	-	250'000	-	248'659
801.4809	Prélèvements provision	-	123'800	-	100'800	-	94'759
801.4819	Autres prélèvements	-	-	-	-	-	9'392

Remarques et observations